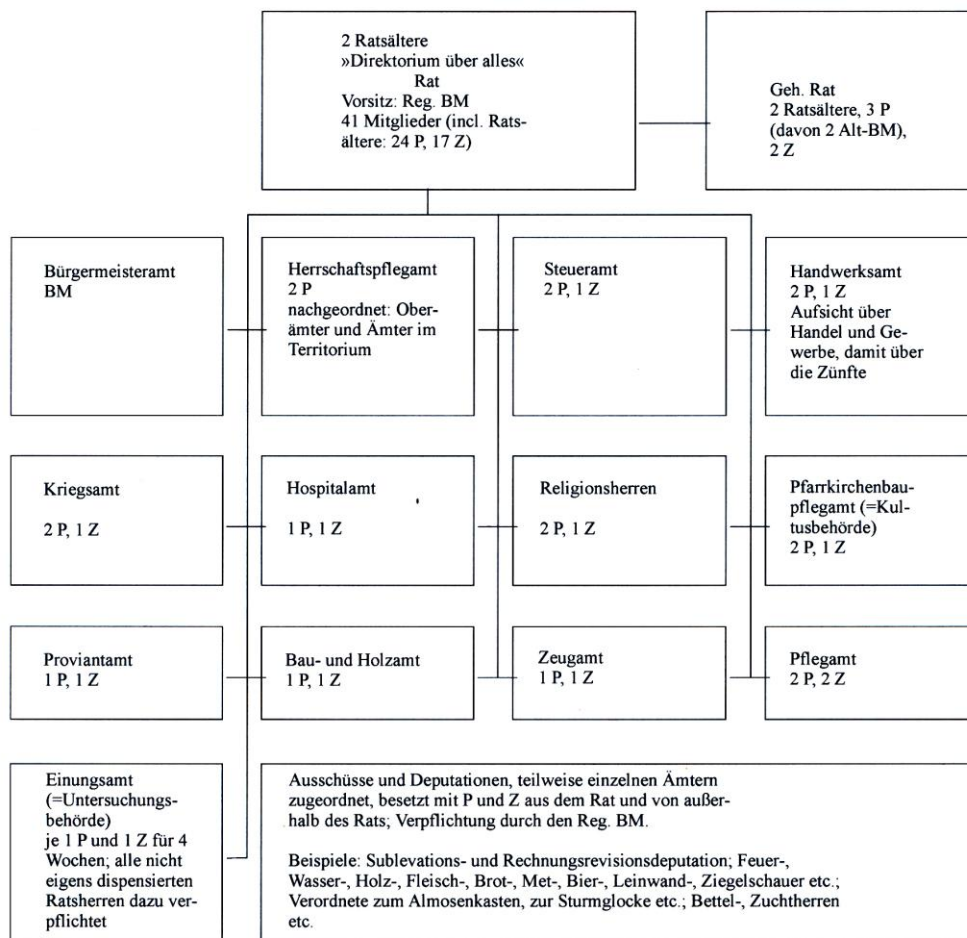




Verwaltungsgliederung am Ende der Reichsstadtzeit



Abkürzungen:

- BM = Bürgermeister
- P = Patrizier
- Z = Zunftangehöriger

Zusammengestellt nach: *StA Ulm*, A 3484 f. und 3487 f. (Ratsämter) sowie A 3464-3469 (Ratswahlen)

(Abb aus: Hans Eugen Specker: Vergleich zwischen der Verfassungsstruktur der Reichsstadt Ulm und anderer oberdeutscher Reichsstädte, in: Schweizerisch-deutsche Beziehungen im konfessionellen Zeitalter. Wiesbaden 1984, S. 87)