

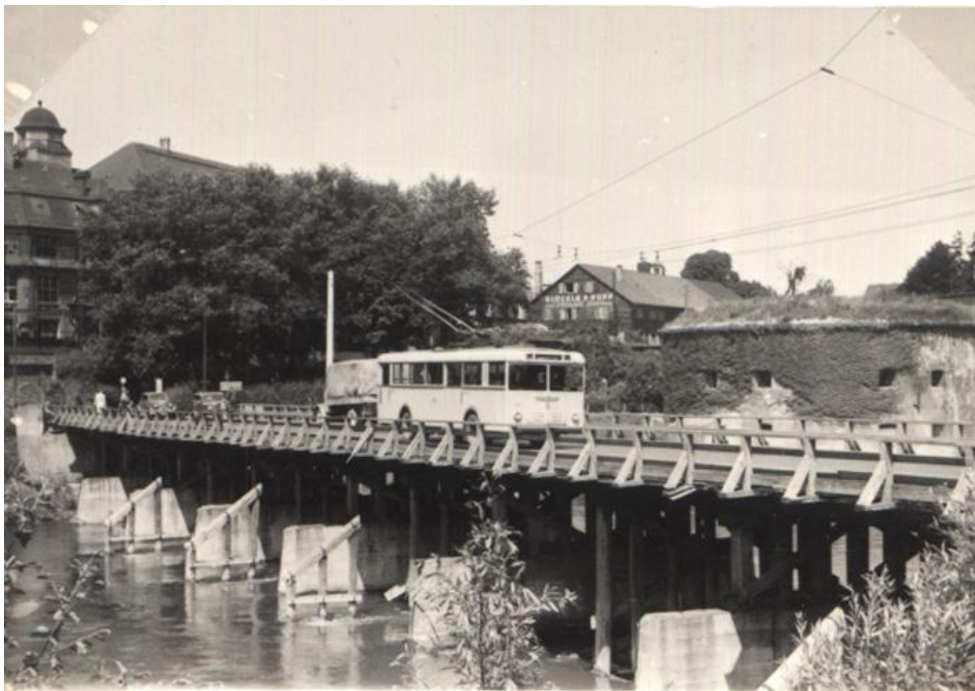


Schillerbrücke im Bau 1927 (StA Ulm, G 7/2.1 Donaufont)



Schillerbrücke im Jahr 1943 (StA Ulm, G 7/2.1 Donaufont)

Um die Verkehrsverhältnisse im Ulmer/Neu-Ulmer Westen über den „Langen Steg“ (=Wiblinger Straße) nach dem Vorort Wiblingen zu verbessern, wurde am 18. Dezember 1928 zwischen den beiden Städten in Verlängerung der Schillerstraße der Bau einer dritten Donaubrücke vereinbart. Auf steinernen Pfeilern ruhend, war die Brücke in Holz konstruiert.



**Schillerbrücke mit O-Bus, 1951 (StA Ulm G 7/3.1 1951.7.31)**

Auch diese Brücke wurde am 24. April 1945 von der Deutschen Wehrmacht gesprengt, von der US-Armee aber rasch durch eine Pontonbrücke ersetzt. Die wieder aufgebaute Brücke wurde bald darauf endgültig aufgegeben zugunsten der neuen „Ringbrücke“.