

## Angebote der Stadt Ulm Programmes offered by the city of Ulm

### Kinder- und Familienzentren (KiFaZ) Child and family centres

Kinder- und Familienzentren (KiFaZ) sind Anlaufstellen mit Beratungs- und Bildungsangeboten für die ganze Familie. Die KiFaZ sind vor allem für Familien mit Kindern unter 3 Jahren. Child and family centres are places that offer advice and education for the whole family. The child and family centres are aimed particularly at families with children under 3 years of age.

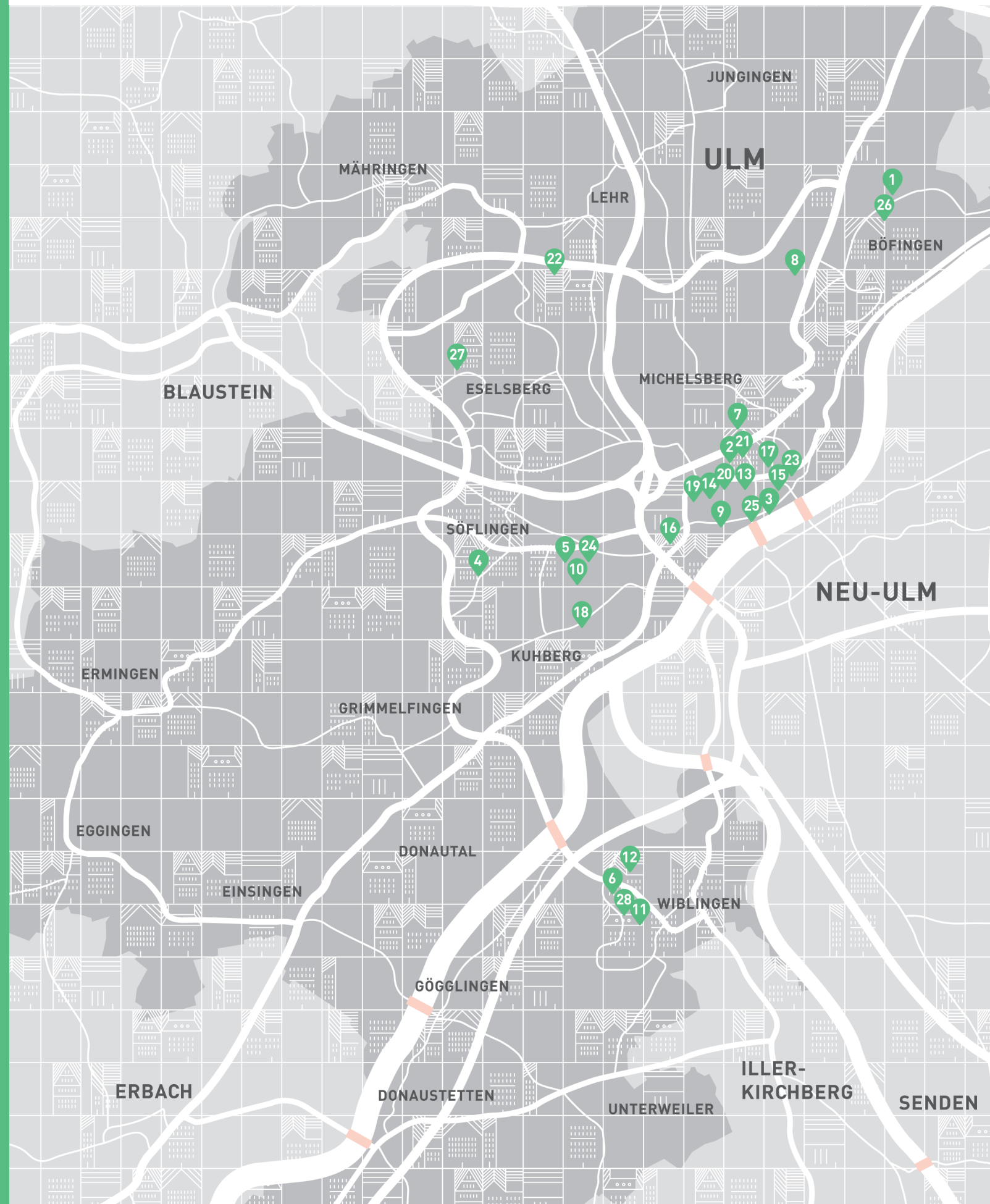
### Offene Lerntreffs für SchülerInnen Open study meet ups for pupils

Diese Stellen helfen SchülerInnen beim Lernen. Sie motivieren und fördern sie. These programmes help pupils to learn, motivate and encourage them.

### Beratungsstellen Information centres

Eine Beratungsstelle beantwortet Ihre Fragen zu bestimmten Themen. Hier gibt es Orientierung und Unterstützung für die unterschiedlichsten Lebensbereiche. Information centres answer your questions on certain topics. They offer orientation and support for different areas of life.

## Angebote der Stadt Ulm Programmes offered by the city of Ulm



# Angebote der Stadt Ulm

## Programmes offered by the city of Ulm

### Kinder- und Familienzentren (KiFaZ) Child and family centres

- 1 **Kinder und Familienzentrum Erika-Schmid-Weg**  
Erika-Schmid-Weg 3  
89075 Ulm  
Telefon: 0731 / 20641955  
[www.ulm-boefingen.de](http://www.ulm-boefingen.de)  
[g.willfort@ulm.de](mailto:g.willfort@ulm.de)
- 2 **Kinder- und Familienzentrum Schaffnerstraße**  
Schaffnerstraße 18/1  
89073 Ulm  
Telefon: 0731 / 88016467  
[www.ulm.de](http://www.ulm.de)  
[r.hoermann@ulm.de](mailto:r.hoermann@ulm.de)
- 3 **Kinder- und Familienzentrum Adlerbastei**  
Grüner Hof 7  
89073 Ulm  
Telefon: 0731 / 9200018  
[www.diakonie-ulm.de/kita-faz/familienzentrum-adlerbastei/](http://www.diakonie-ulm.de/kita-faz/familienzentrum-adlerbastei/)  
[familienzentrum@adlerbastei.de](mailto:familienzentrum@adlerbastei.de)
- 4 **Familienzentrum Jörg-Syrlin-Haus**  
Jörg-Syrlin-Straße 99  
89081 Ulm  
Telefon: 0731 / 3799237  
[www.diakonie-ulm.de/kita-faz/familienzentrum-joerg-syrlin-haus/](http://www.diakonie-ulm.de/kita-faz/familienzentrum-joerg-syrlin-haus/)  
[familienzentrum-jsh@t-online.de](mailto:familienzentrum-jsh@t-online.de)
- 5 **Kinder- und Familienzentrum Wuselvilla**  
Moltkestraße 14  
89077 Ulm  
Telefon: 0731 / 9316361  
[www.awo-ulm.de](http://www.awo-ulm.de)  
[familienzentrum@awo-ulm.de](mailto:familienzentrum@awo-ulm.de)
- 6 **Kinder- und Familienzentrum Wiblingen**  
Deutsches Rotes Kreuz  
Reutlinger Straße 46  
89079 Ulm  
Telefon: 0172 / 5780571  
[lolanda.olah@drk-ulm.de](mailto:lolanda.olah@drk-ulm.de)

### Offene Lerntreffs für SchülerInnen Open study meet ups for pupils

- 7 **Offener Lerntreff im AAK**  
Frauenstraße 134  
89073 Ulm
  - 8 **Offener Lerntreff Eichbergtreff**  
Eichbergplatz 9  
89075 Ulm
  - 9 **Offener Lerntreff Stadtmitte**  
Weinhof 6  
89075 Ulm
  - 10 **Offener Lerntreff "Starke Mädchen"**  
Moltkestraße 72  
89077 Ulm
  - 11 **Offener Lerntreff im Bürgerzentrum Wiblingen**  
Buchauer Straße 12  
89077 Ulm
  - 12 **Offener Lerntreff im Café Alma Wiblingen**  
Erenäcker 18  
89079 Ulm
  - 13 **Lern-Café im Café JAM**  
Münsterplatz 21  
89073 Ulm
- ### Beratungsstellen Information centres
- 14 **Familienbüro der Stadt Ulm**  
Ulmergasse 15  
89073 Ulm  
Telefon: 0731 / 1615081 oder/or  
0731 / 1615082  
[familienbuero@ulm.de](mailto:familienbuero@ulm.de)
  - 15 **Zentrum für Schulqualität und Lehrerbildung  
Schulpsychologische Beratungsstelle Ulm**  
Griesbadgasse 30  
89073 Ulm  
Telefon: 0731 / 27011510  
[poststelle.spbs-ul@zsl-rs-tue.kv.bwl.de](mailto:poststelle.spbs-ul@zsl-rs-tue.kv.bwl.de)
  - 16 **AWO Ulm Migrationsberatung**  
Schillerstraße 28/3  
89077 Ulm  
Telefon: 0731 / 96798242  
[awo@awo-ulm.de](mailto:awo@awo-ulm.de)

**17 Caritas Ulm Migrationsberatung**  
Olgastraße 137  
89073 Ulm  
Telefon: 0731 / 206342  
migration@caritas-ulm-alb-donau.de

**18 Evangelischer Diakonieverband Ulm/  
Alb-Donau  
Migrationsberatung**  
Römerstraße 145  
89077 Ulm  
Telefon: 0731 / 1538500  
dbs@kirche-diakonie-ulm.de

**19 IN VIA Jugendmigrationsdienst (JMD)**  
Wengengasse 15  
89073 Ulm  
Telefon: 0731 / 38852221  
jmd.ulm@invia-drs.de

**20 Jugendberatungsstelle**  
Herrenkellergasse 1  
89073 Ulm  
Telefon: 0731 / 1615450  
0731 / 62080  
www.jugendberatung.ulm.de  
www.jbs-online.ulm.de  
jbs@ulm.de

**21 Kontaktstelle Migration  
- Sprachkursberatung**  
Schaffnerstraße 17  
89073 Ulm  
Telefon: 0731 / 1615613  
kam@ulm.de

**21 Internationaler Dolmetscherdienst Ulm**  
Schaffnerstraße 17  
89073 Ulm  
Telefon: 0731 / 1615617  
dolmetscher@ulm.de

**22 International Office der Universität Ulm**  
Helmholtzstraße 22  
89081 Ulm  
Telefon: 0731 / 5024444  
international@uni-ulm.de

**23 Bildung und Teilhabe**  
Schwambergerstraße 1  
89073 Ulm  
Telefon: 0731 / 1615220  
bildung-teilhabe@ulm.de

**Erstanlaufstellen der Sozialräume**  
Central points of contact in the social  
areas

**24 Weststadt, Söflingen, Grimmelfingen,  
Einsingen, Ermingen, Eggingen**  
Moltkestraße 20  
89077 Ulm  
Telefon: 0731 / 1615262

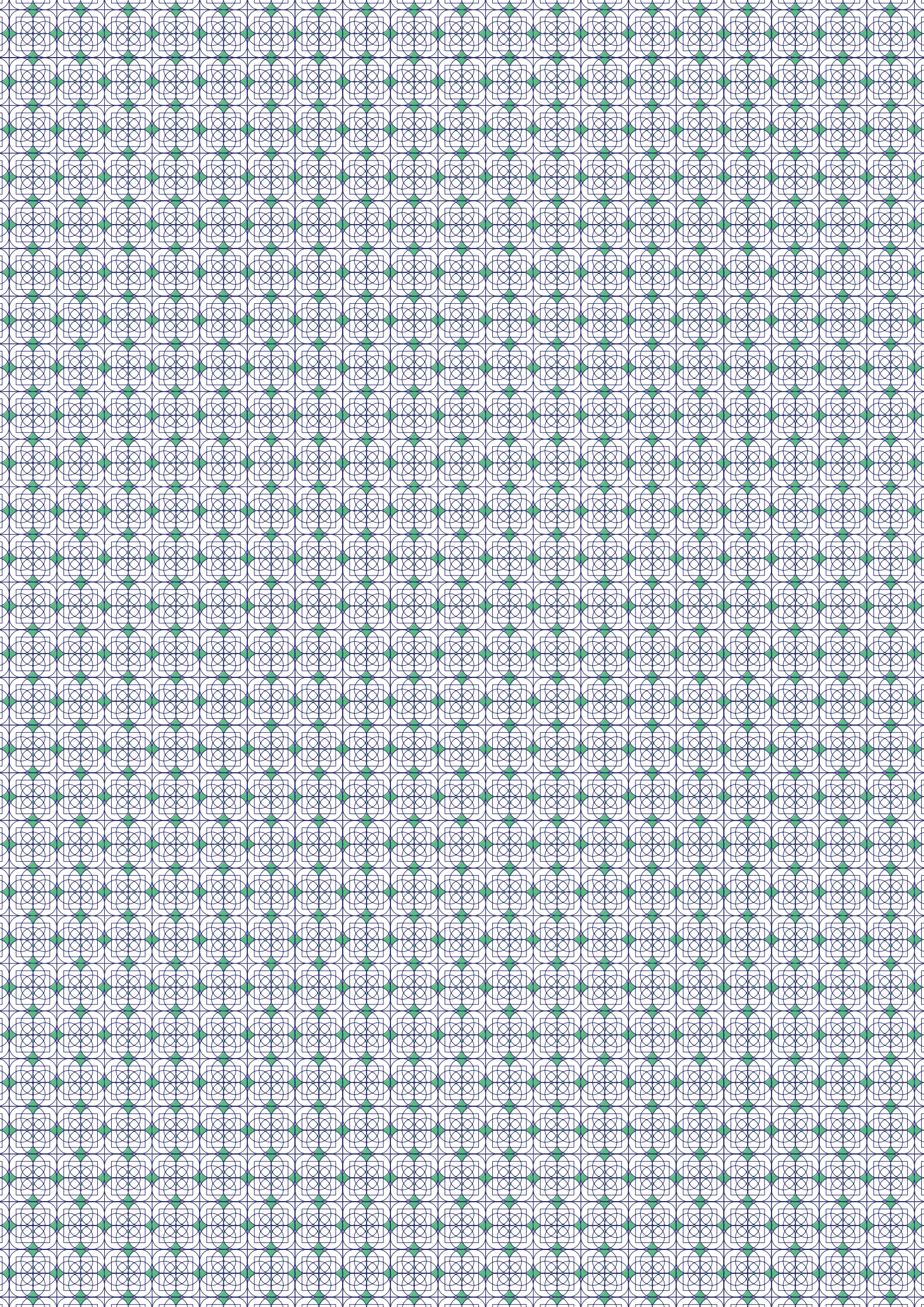
**25 Stadtmitte, Oststadt**  
Grüner Hof 5  
89073 Ulm  
Telefon: 0731 / 1615153

**26 Böfingen, Jungingen, Mähringen, Lehr**  
Haslacher Weg 89/91  
89075 Ulm  
Telefon: 0731 / 1615249

**27 Eselsberg**  
Virchowstraße 4  
89075 Ulm  
Telefon: 0731 / 1615322

**28 Wiblingen, Unterweiler, Göggingen,  
Donaustetten**  
Buchauer Straße 8 - 10  
89079 Ulm  
Telefon: 0731 / 1615229

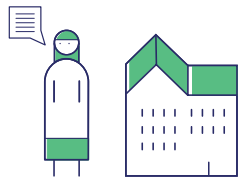
<b>Angebote der Stadt Ulm</b> Programmes offered by the city of Ulm	<b>01 – 03</b>
<b>Frühkindliche Bildung</b> Early childhood education	<b>06</b>
<b>Offene Lerntreffs für SchülerInnen</b> Open study meet ups for pupils	<b>07</b>
<b>Beratungsstellen</b> Information centres	<b>08 - 12</b>
<b>Finanzielle Unterstützung für Familien</b> Financial support for families	<b>13 - 18</b>
<b>Nestcard</b> Nestcard	<b>19</b>



# Frühkindliche Bildung Early childhood education

Angebote der Stadt  
Ulm

## Kinder- und Familienzentren (KiFaZ) Child and family centres



Kinder- und Familienzentren (KiFaZ) sind Anlaufstellen mit Beratungs- und Bildungsangeboten für die ganze Familie. Die KiFaZ sind vor allem für Familien mit Kindern unter 3 Jahren. Es gibt viele verschiedene Angebote: Beratung zu Erziehungsfragen, Elterncafés, Vorträge und Workshops, Sportangebote, ...

Child and family centres are places that offer advice and education for the whole family. The child and family centres are aimed particularly at families with children under 3 years of age. There are various offers: advice on parenting, parents' cafés, talks and workshops, sports programmes, etc.

## Familienbüro Ulm Family Support Office



Das Familienbüro der Stadt Ulm ist die zentrale Anlaufstelle für Fragen zur vorschulischen Kinderbetreuung. Sie beraten, informieren und vermitteln Kontakte bei der Wahl des richtigen Betreuungsplatzes für Ihr Kind.

The Ulm Family Support Office is the central point of contact for questions concerning preschool childcare. They advise, inform and provide contact details to help you choose the right day care place for your child.

**Familienbüro der Stadt Ulm**  
Ulmergasse 15  
89073 Ulm  
Telefon: 0731 / 1615081  
0731 / 1615082  
familienbuero@ulm.de

Frühkindliche Bildung

Deutsch

Englisch

Programmes offered  
by the city of Ulm

Early childhood  
education

German

English

## Adressen der Kinder- und Familienzentren (KiFaZ) Addresses of the Child and Family Centres

**Kinder- und Familienzentrum  
Erika-Schmid-Weg**  
Erika-Schmid-Weg 3  
89075 Ulm  
Telefon: 0731 / 20641955  
www.ulm-böfingen.de  
g.willfort@ulm.de

**Kinder- und Familienzentrum  
Schaffnerstraße**  
Schaffnerstraße 18/1  
89073 Ulm  
Telefon: 0731 / 88016467  
www.ulm.de  
r.hoermann@ulm.de

**Kinder- und Familienzentrum  
Adlerbastei**  
Grüner Hof 7  
89073 Ulm  
Telefon: 0731 / 9200018  
www.diakonie-ulm.de/kita-faz/familien-  
zentrum-adlerbastei/  
familienzentrum@adlerbastei.de

**Familienzentrum Jörg-Syrlin-Haus**  
Jörg-Syrlin-Straße 99  
89081 Ulm  
Telefon: 0731 / 3799237  
www.diakonie-ulm.de/kita-faz/familien-  
zentrum-joerg-syrlin-haus/  
familienzentrum-jsh@t-online.de

**Kinder- und Familienzentrum  
Wuselvilla**  
Moltkestraße 14  
89077 Ulm  
Telefon: 0731 / 9316361  
www.awo-ulm.de  
familienzentrum@awo-ulm.de

**Kinder- und Familienzentrum Wiblingen**  
Deutsches Rotes Kreuz  
Reutlinger Straße 46  
89079 Ulm  
Telefon: 0172 / 5780571  
lolanda.olah@drk-ulm.de

## Offene Lerntreffs für SchülerInnen Open study meet ups for pupils

Diese Stellen helfen SchülerInnen ab Klasse 5 beim Lernen. Sie motivieren und fördern sie. Die Lerntreffs sind kostenlos. Ihr Kind muss sich nicht anmelden.  
These programmes help pupils from year 5 and upwards to learn, and they provide motivation and encouragement. The study meet ups are free. Your child does not need to register.

**Offener Lerntreff im AAK**  
Montag - Mittwoch 13 - 17 Uhr  
Donnerstag und Freitag 13 - 16:30 Uhr  
Monday - Wednesday 1 - 5 pm  
Thursday and Friday 1 - 4:30 pm  
Frauenstraße 134  
89073 Ulm

**Offener Lerntreff "Starke Mädchen"**  
Für Mädchen, nicht für Jungen  
For girls, not for boys  
Montag und Donnerstag  
17 - 19:30 Uhr  
Tuesday and Thursday 5 pm - 7:30 pm  
Moltkestraße 72  
89077 Ulm

**Offener Lerntreff Eichbergtreff**  
Montag, Dienstag und Donnerstag  
17 - 18:30 Uhr  
Monday, Tuesday, and  
Thursday 5 - 6:30 pm  
Eichbergplatz 9  
89075 Ulm

**Offener Lerntreff im Bürgerzentrum  
Wiblingen**  
Mittwoch 17 - 19 Uhr  
Wednesday 5 - 7 pm  
Freitag 14 - 16 Uhr  
Friday 2 - 4 pm  
Buchauer Straße 12  
89077 Ulm

**Offener Lerntreff Stadtmitte**  
Mittwoch und Freitag  
15 - 17:30 Uhr  
Wednesday and Friday 3 - 5:30 pm  
Weinhof 6  
89075 Ulm

**Offener Lerntreff im Café Alma  
Wiblingen**  
Donnerstag 17 - 19 Uhr  
Thursday 5 - 7 pm  
Erenäcker 18  
89079 Ulm

Für Auszubildende gibt es ein eigenes Lern-Café:  
There is a dedicated Study Café for trainees:

### Lern-Café

Dienstag und Donnerstag 17:30 - 19 Uhr  
Tuesday and Thursday 5:30 pm - 7 pm

Café JAM  
Münsterplatz 21  
89073 Ulm

[menschlichkeit-ulm@outlook.de](mailto:menschlichkeit-ulm@outlook.de)

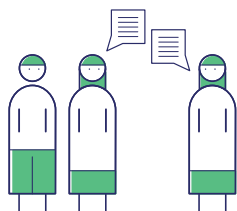


## Beratungsstellen Information centres

Eine Beratungsstelle beantwortet Ihre Fragen zu bestimmten Themen. Hier gibt es Orientierung und Unterstützung für die unterschiedlichsten Lebensbereiche. Die Einrichtungen bieten kostenlose Beratungen an.

Information centres answer your questions on certain topics. They offer orientation and support for different areas of life. The centres offer free consultations.

### Staatliches Schulamt Biberach State education office in Biberach

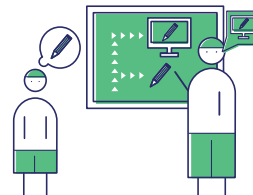


Das Staatliche Schulamt ist eine untergeordnete Behörde des Kultusministeriums. Seine Aufgabe ist die Schulaufsicht und Beratung der Schulen. Das staatliche Schulamt ist außerdem zuständig für die Lehrerversorgung und für die Verteilung der Lehrkräfte auf die Schulen.

The state education office is an authority that reports to the Ministry of Education and the Arts. It is a school supervisory office and adviser to schools. The state education office is also responsible for supplying teachers and distributing teachers to different schools.

**Staatliches Schulamt Biberach**  
Rollinstraße 9  
88400 Biberach  
Telefon: 07351 / 50950  
poststelle@ssa-bc.kv.bwl.de

### Schulpsychologische Beratungsstelle School psychological counselling service

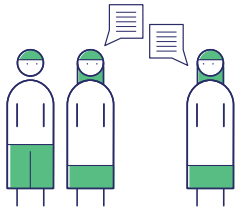


Die schulpsychologische Beratungsstelle hilft und unterstützt bei schwierigen schulischen Situationen, bei Schullaufbahnfragen wie z.B. Schulwechsel und Klassenwiederholung, bei Lernproblemen, Schulverweigerung und vieles mehr. Sie beraten SchülerInnen, Eltern und Lehrkräfte. Die Beratung ist kostenfrei und vertraulich.

The school psychological counselling service helps and supports families in difficult situations at school, in school-related issues such as changing school and repeating a school year, learning problems and truancy and much more. It offers its services to pupils, parents and teachers. Consultation is free and confidential.

**Zentrum für Schulqualität und  
Lehrerbildung**  
Schulpsychologische Beratungsstelle  
Griesbadgasse 30  
89073 Ulm  
Telefon: 0731 / 27011510  
poststelle.spbs-ul@zsl-rs-tue.kv.bwl.de

## Migrationsberatung für Neuzugewanderte Migratory advisory service for new migrants



Die MitarbeiterInnen helfen Menschen, die gerade in Deutschland angekommen sind. Sie machen einen Plan, damit die Zugewanderten gut in Deutschland leben können. Es gibt Hilfe beim Ausfüllen von Anträgen oder der Suche nach dem richtigen Deutschkurs oder der passenden Schule.

The staff help people who have just arrived in Germany.  
They draw up a plan to help them settle and live well in Germany.  
They offer help in filling out application forms or looking for a German language course or the right school.

**Arbeiterwohlfahrt (AWO) Kreisverband  
Ulm e.V.**  
Migrationsberatung für erwachsene  
Zugewanderte (MBE)  
Migratory advisory service for adult  
migrants

Schillerstraße 28/3  
89077 Ulm  
Telefon: 0731 / 96798242  
awo@awo-ulm.de

**Caritas Ulm Migrationsberatung**  
Migrationsberatung für erwachsene  
Zugewanderte (MBE)  
Migratory advisory service for adult  
migrants

Olgastaße 137  
89073 Ulm  
Telefon: 0731 / 206342  
migration@caritas-ulm-alb-donau.de

Sprechzeiten / Consultation times:  
Donnerstag: 9 - 12 Uhr  
Thursday: 9 am - 12 noon

**Evangelischer Diakonieverband  
Ulm/Alb-Donau**  
**Diakonische Bezirksstelle Ulm**  
Migrationsberatung für erwachsene  
Zugewanderte (MBE)  
Migratory advisory service for young  
people up to the age of 27

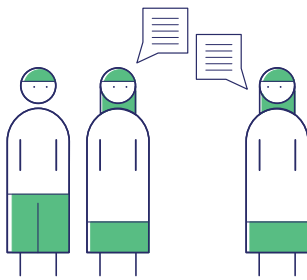
Römerstraße 145  
89077 Ulm  
Telefon: 0731 / 1538500  
dbs@kirche-diakonie-ulm.de

**IN VIA Jugendmigrationsdienst (JMD)**  
Migrationsberatung für junge Menschen  
bis 27 Jahre  
Migratory advisory service for young  
people up to the age of 27

Wengengasse 15  
89073 Ulm  
Telefon: 0731 / 38852221  
jmd.ulm@invia-drs.de

Sprechzeiten nach telefonischer  
Vereinbarung  
Consultation times can be arranged by  
telephone

### Jugendberatungsstelle Youth advisory office

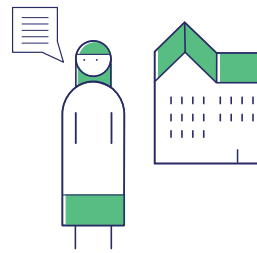


Die Jugendberatungsstelle ist eine Anlaufstelle für Jugendliche und junge Erwachsene zwischen 14 und 27 Jahren aus der Stadt Ulm sowie deren Eltern, Familienmitglieder und andere Bezugspersonen. Sie berät bei persönlichen Problemen, Beziehungskonflikten, Problemen in der Familie, Schwierigkeiten in der Schule oder am Arbeitsplatz. Die Jugendberatungsstelle bietet Beratungen auch online an.

The youth advisory office is a place for teens and young adults between 14 and 27 years of age from Ulm and their parents, relatives and other caregivers. It offers advice with personal problems, relationship conflicts, problems at home, difficulty at school or at work. The youth advisory office also offers online consultation.

Herrenkellergasse 1  
89073 Ulm  
Telefon: 0731 / 1615450  
0731 / 62080  
[www.jugendberatung.ulm.de](http://www.jugendberatung.ulm.de)  
[www.jbs-online.ulm.de](http://www.jbs-online.ulm.de)  
[jbs@ulm.de](mailto:jbs@ulm.de)

### Kontaktstelle Migration Migration liaison office



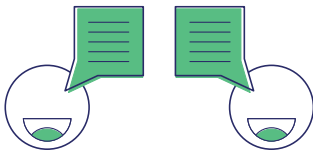
**Sprachkursberatung**  
Sie möchten Deutsch lernen? Wir beraten Sie kostenlos bei der Auswahl des geeigneten Integrationskurses zusammen mit den Migrationsberatungsdiensten und dem Jugendmigrationsdienst.

**Language course advice**  
Do you want to learn German? We offer free advice on choosing the right integration course together with the migratory advisory service and the youth migratory advisory service.

**Sprechzeiten / Consultation times:**  
Dienstag 10 - 12 Uhr  
Donnerstag 14 - 16:30 Uhr  
Tuesday 10 am - 12 noon  
Thursday 2 - 4:30 pm

Schaffnerstraße 17  
89073 Ulm  
Telefon: 0731 / 1615613  
[kam@ulm.de](mailto:kam@ulm.de)

**Internationaler Dolmetscherdienst Ulm (IDU)**  
**International Interpreter Service Ulm (IDU)**



Sie brauchen eine Dolmetscherin/einen Dolmetscher für ein Elterngespräch? Der ehrenamtliche Internationale Dolmetscherdienst Ulm (IDU) unterstützt Sie gern.  
Bitte informieren Sie die Schule, wenn Sie eine Dolmetscherin/einen Dolmetscher benötigen.

Do you need an interpreter for a parent-teacher conference? The voluntary International Interpreter Service Ulm (IDU) will be happy to support you. Please inform the school if you need an interpreter.

Schaffnerstraße 17  
89073 Ulm  
Telefon: 0731 / 1615617  
dolmetscher@ulm.de

**International Office der Universität Ulm**  
**International Office of the University of Ulm**



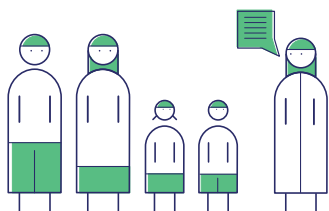
Das International Office ist eine zentrale Beratungsstelle über das Studium an der Universität Ulm für internationale Studierende.  
Themen sind:

The International Office is a central information centre for international students studying at the University of Ulm. Topics include:

- ! Zugang zum Studium für ausländische Studieninteressierte  
Access to study for interested international students
- ! Beratung zu Maßnahmen, die den Studienerfolg erhöhen  
Advice on measures to increase the success of studies
- ! für ausländische Studierende und Studierende mit Migrationshintergrund: Fragen zu Studienfinanzierung, Aufenthaltsrecht, Spracherwerb  
for international students with a migrant background: questions about student financing, right of residence, language acquisition

Helmholtzstraße 22  
89081 Ulm  
Telefon: 0731 / 5024444  
international@uni-ulm.de

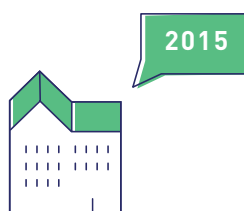
## Kommunaler Sozialer Dienst (KSD) Municipal social service (KSD)



Der KSD berät Familien bei Problemen in der Erziehung, bei Trennung und Scheidung. Der KSD vermittelt Angebote, die Familien helfen. Familien in schwierigen Lebenslagen erhalten Beratung und Unterstützung. Bei Gewalt gegen Kinder sorgt der KSD für den Schutz der Kinder.

The KSD advises families with problems concerning parenting, separation and divorce. The KSD provides offers that help families. Families in difficult living situations receive advice and support. In the case of violence towards children, the KSD ensures that the children are protected.

## Integrationsmanagement Integration management office



Das Integrationsmanagement berät geflüchtete Menschen, die seit 2015 in Ulm angekommen sind, in allen Fragen des täglichen Lebens.

The integration management office has been advising refugees who have arrived in Ulm since 2015 on all aspects of daily life.

In jedem Teil von Ulm (Sozialraum) gibt es eine Erstanlaufstelle.  
Hier finden Sie auch den KSD und das Integrationsmanagement.

There is a central point of contact in every part of Ulm (social area).  
This is also where the KSD and integration management office are located.

### Weststadt, Söflingen, Grimmelfingen, Einsingen, Ermingen, Eggingen

Moltkestraße 20  
89077 Ulm  
Telefon: 0731 / 1615262

### Stadtmitte, Oststadt

Grüner Hof 5  
89073 Ulm  
Telefon: 0731 / 1615153

### Böfingen, Jungingen, Mähringen, Lehr

Haslacher Weg 89/91  
89075 Ulm  
Telefon: 0731 / 1615249

### Eselsberg

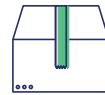
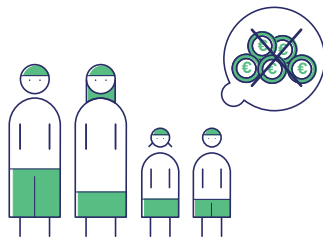
Virchowstraße 4  
89075 Ulm  
Telefon: 0731 / 1615322

### Wiblingen, Unterweiler, Göggingen, Donaustetten

Buchauer Straße 8 - 10  
89079 Ulm  
Telefon: 0731 / 1615229

## Finanzielle Unterstützung für Familien Financial support for families

### Bildung und Teilhabe Paket Education and participation package

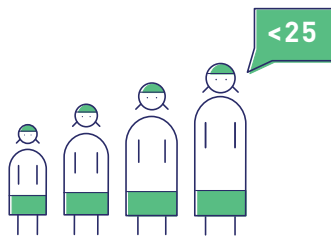


Die Stadt Ulm unterstützt Kinder,  
Jugendliche und junge Erwachsene aus  
Familien mit geringem Einkommen.

The city of Ulm supports children,  
adolescents and young adults from  
families with low incomes.

Diese Unterstützung heißt: Leistungen  
für Bildung und Teilhabe. Viele sagen  
dazu auch: Bildungs-Paket. Leistung  
bedeutet hier: Sie müssen weniger  
bezahlen oder Sie müssen gar nichts  
bezahlen.

This support package comprises  
benefits for education and participation.  
It is also called an educational package.  
Benefits in this case mean that you pay  
less or do not have to pay anything.



**Wichtig: Sie müssen unter 25 sein.**  
Important: You must be under 25 years  
of age.

## Wofür gibt es die Unterstützung? What is supported?



**Ausflüge und Fahrten.**  
Zum Beispiel mit Kita und Schule.

Outings and travel. For example with the day care centre and school



**Geld für Sachen für die Schule.** Zum Beispiel: Schulranzen, Bücher, Hefte.

Money for school supplies, e.g. school bag, books, exercise books



**Fahrten zur Schule mit Bus oder Bahn:** Wenn die Schule zu weit weg ist. **Es gibt genaue Regeln, wie weit die Schule weg sein muss.**

Travel to school by bus or train: If the school is too far away. There are exact rules how far away school must be.



**Hilfe beim Lernen:** Nachhilfe, wenn die Schule sagt: Ihr Kind braucht Nachhilfe.

Help with learning: Private lessons if the school says your child needs support.



**Mittagessen in Kita und Schule.**

Lunch at the day care centre and school

**Für Kinder und Jugendliche unter 18 Jahren**  
For children and adolescents under 18 years of age

**15 €**

Es werden jeden Monat bis 15 Euro bezahlt.  
Up to 15 euros every month.



Ihr Kind kann aussuchen, was bezahlt werden soll. Zum Beispiel Sport im Verein oder Musikunterricht. Das Geld wird an den Verein oder Kurs gezahlt. Ihr Kind kann einfach mitmachen.

Your child can choose what should be paid for. For example sport clubs, music lessons. The money is paid directly to the club or course. Your child can simply join in.

## Wer bekommt Hilfe? Who is eligible for help?

## Wo stelle ich den Antrag? Where do I submit the application?

Sie oder Ihr Kind bekommen:  
If you or your child receives:

- ! ◦ **Arbeitslosengeld II**  
Unemployment benefit II
- ! ◦ **Sozialgeld**  
Social benefit
- ! ◦ **Sozialhilfe**  
Social support
- ! ◦ **Wohngeld**  
Housing benefit
- ! ◦ **Kinderzuschlag**  
Child allowance
- ! ◦ **Leistungen nach dem  
Asylbewerberleistungsgesetz**  
Benefits according to the Asylum  
Seekers' Benefit Act



Dann können Sie Leistungen aus dem  
Bildungspaket beantragen.  
Then you can apply for benefits from  
the education package.

Bildung und Teilhabe  
Schwambergerstraße 1  
89073 Ulm  
Zimmer / Room 13  
Telefon: 0731 / 1615220  
bildung-teilhabe@ulm.de

Öffnungszeiten / Opening times  
Montag, Dienstag, Donnerstag, Freitag  
8 - 12 Uhr  
Monday, Tuesday, Thursday,  
Friday 8 am - 12 noon  
Donnerstag 13 - 17 Uhr  
Thursday 1 - 5 pm  
mittwochs geschlossen / Closed on  
Wednesdays

Sie bekommen Asylbewerberleistungen,  
dann fragen Sie bitte Ihre  
Ansprechperson für die  
Asylbewerberleistungen.  
If you receive asylum seeker benefits,  
please ask your contact person for the  
asylum seeker benefits.



## Lobbycard LobbyCard

Die LobbyCard ist ein freiwilliges Angebot der Stadt Ulm für alle Ulmer BürgerInnen ab 18 Jahren. Mit der LobbyCard erhalten Sie Ermäßigungen in den Bereichen Freizeit, Konsum, Bildung und Kultur. Beispiele sind:  
The LobbyCard is a free offer from the city of Ulm for all Ulm residents aged 18 and older. The LobbyCard gets you reductions in the areas of leisure, shopping, education and culture. Examples include:



### Kostenlose Angebote: Free offers:

- ! Ulmer Museum  
Ulm Museum
- ! Kunsthalle Weishaupt  
Weishaupt art gallery
- ! Stadtbibliothek Ulm  
Ulm city library



### Einkauf in Tafelläden Purchases at food banks

Zum Beispiel Tafelladen des Deutschen Roten Kreuzes  
For example, the Deutsches Rotes Kreuz food bank



### Angebote mit Ermäßigung: Offers with reductions:

- ! Erwachsenenmonatsfahrkarte im Stadtgebiet Ulm/Neu-Ulm  
Adult monthly travel pass for Ulm/Neu-Ulm
- ! Kita-Gebührenbefreiung  
Exemption from day care centre fees
- ! Kleiderkammer und Kleideroase des Deutschen Roten Kreuzes  
Deutsches Rotes Kreuz clothing stores
- ! Ulmer Sportvereine  
Ulm sports clubs

Es gibt mehr als 80 Angebote. Sie erhalten eine Liste mit allen Angeboten mit Ihrer LobbyCard.  
There are more than 80 offers. You receive a list of all the offers with your LobbyCard.

## Wer bekommt die Karte? Who gets the card?

Sie und Ihre Familie  
You and your family

- bekommen laufende Sozialleistungen  
(Arbeitslosengeld II, Sozialhilfe,  
Wohngeld, ...)  
receive long-term social benefits  
(unemployment benefit II, social  
benefits, housing benefits, etc.)

Oder / or

- haben ein geringes Einkommen.  
have a low income.

Dann können Sie eine Karte abholen.  
Then you can collect a card.

## Wo erhalten Sie die Karte? Where can you get the card?

In jedem Teil von Ulm (Sozialraum) gibt  
es eine Erstanlaufstelle.  
Hier erhalten Sie die LobbyCard.  
There is a central point of contact in  
every part of Ulm (social area). You can  
get the LobbyCard here.

**Weststadt, Söflingen, Grimmelfingen,  
Einsingen, Ermingen, Eggingen**  
Moltkestraße 20  
89077 Ulm  
Telefon: 0731 / 1615262

**Stadtmitte, Oststadt**  
Grüner Hof 5  
89073 Ulm  
Telefon: 0731 / 1615153

**Böfingen, Jungingen, Mähringen, Lehr**  
Haslacher Weg 89/91  
89075 Ulm  
Telefon: 0731 / 1615249

**Eselsberg**  
Virchowstraße 4  
89075 Ulm  
Telefon: 0731 / 1615322

**Wiblingen, Unterweiler, Göggingen,  
Donaustetten**  
Buchauer Straße 8 - 10  
89079 Ulm  
Telefon: 0731 / 1615229

## Nestcard Nestcard

Nestcard

Deutsch

Englisch

Programmes offered  
by the city of Ulm

Nestcard

German

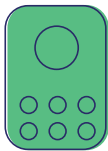
English

Eltern-Cafés, Workshops und Vorträge helfen Ihnen bei der Unterstützung Ihrer Kinder. Die Stadt Ulm dankt Ihnen, wenn Sie Ihre Kinder unterstützen.

Als Dankeschön bekommen Sie eine Prämie, das ist ein Geschenk.

Parents' cafés, workshops and talks help you to support your children. The city of Ulm thanks you when you support your children. As a thank you, you will receive a bonus, which is a gift.

## Wie erhalten Sie eine Prämie? How do you get a bonus?



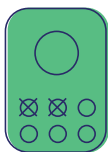
Sie bekommen eine Nestcard vom Familienbesuch der Ulmer Babytasche. Wenn Sie keine Nestcard haben, können Sie eine Nestcard abholen.

You get a Nestcard in the Ulm Baby Bag when we visit your family. If you do not have a Nestcard, you can pick one up.



Sie besuchen 6 Veranstaltungen zum Thema "Eltern und Kind". Zum Beispiel: Eltern-Kind-Gruppe oder ein Informationsangebot an der Schule. Die Veranstaltungen sind mit einem Symbol markiert.

You visit 6 "parent and child" events. For example: Parent-child playgroup or an information evening at the school. The events are marked with a symbol.



Bei jeder Veranstaltung bekommen Sie einen Stempel oder eine Unterschrift.

At each event you will receive a stamp or a signature.



Ihre Nestcard hat sechs Stempel. Jetzt können Sie eine Prämie bestellen.

Prämien sind zum Beispiel:

Eintritt in den Tierpark,

Fußball mit Pumpe,

Schiffahrt mit dem Ulmer Spatz, ...

Your Nestcard has six stamps. Now you can order a bonus. Bonuses include:

Entrance to the zoo, Football with pump,

Boat trip on the Ulmer Spatz, ...

Angebote der Stadt  
Ulm

Nestcard

Deutsch

Englisch

Programmes offered  
by the city of Ulm

Nestcard




German

English

## Adressen für die Nestcard: Addresses for the Nestcard:

Hier können Sie:

Here you can:

-  **Nestcard abholen**  
Pick up a Nestcard
-  **Infos zu Veranstaltungen erhalten**  
Get information on events
-  **Prämie bestellen**  
Order your bonus

**Weststadt, Söflingen, Grimmelfingen,  
Einsingen, Ermingen, Eggingen**  
Moltkestraße 20  
89077 Ulm  
Telefon: 0731 / 1615262

**Stadtmitte, Oststadt**  
Grüner Hof 5  
89073 Ulm  
Telefon: 0731 / 1615153

**Böfingen, Jungingen, Mährigen, Lehr**  
Haslacher Weg 89/91  
89075 Ulm  
Telefon: 0731 / 1615249

**Eselsberg**  
Virchowstraße 4  
89075 Ulm  
Telefon: 0731 / 1615322

**Wiblingen, Unterweiler, Göggingen,  
Donaustetten**  
Buchauer Straße 8 - 10  
89079 Ulm  
Telefon: 0731 / 1615229

**Bildungsbüro**  
Zeitblomstraße 7  
89073 Ulm  
Telefon: 0731 / 1613453

[www.nestwerk.ulm.de](http://www.nestwerk.ulm.de)

