

Angebote der Stadt Ulm Пропозиції міста Ульм

Kinder- und Familienzentren (KiFaZ)

Центри для дітей та сім'ї (KiFaZ)

Kinder- und Familienzentren (KiFaZ) sind Anlaufstellen mit Beratungs- und Bildungsangeboten für die ganze Familie. Die KiFaZ sind vor allem für Familien mit Kindern unter 3 Jahren. Центри для дітей та сім'ї (KiFaZ) — це контактні пункти з консультаціями та освітніми пропозиціями для всієї родини. KiFaZ призначені переважно для сімей з дітьми до 3 років.

Offene Lerntreffs für SchülerInnen

Відкриті навчальні клуби для учнів

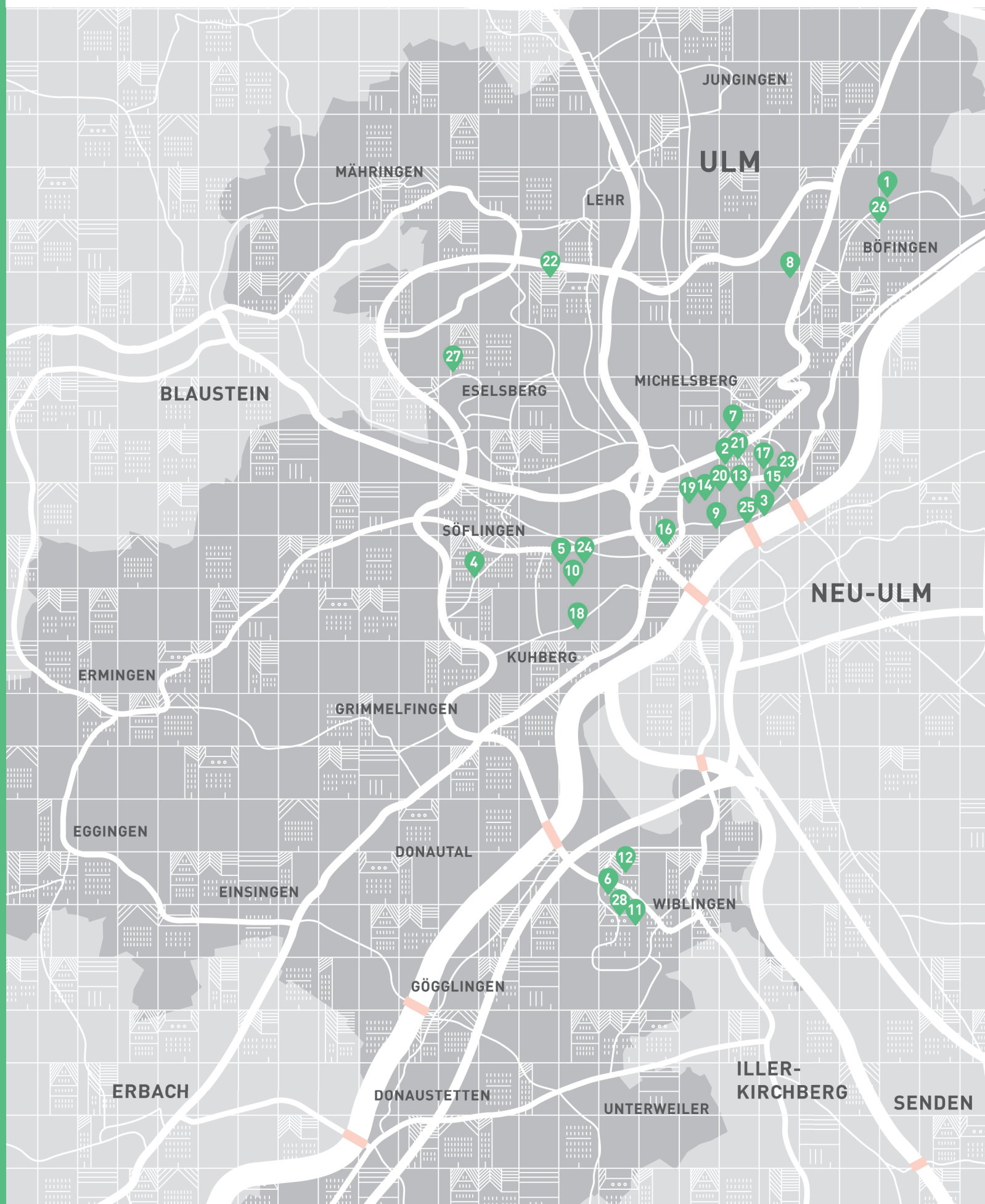
Diese Stellen helfen SchülerInnen beim Lernen. Sie motivieren und fördern sie. Ці установи допомагають учням в навчанні. Вони мотивують та підтримують їх.

Beratungsstellen

Консультаційні центри

Eine Beratungsstelle beantwortet Ihre Fragen zu bestimmten Themen. Hier gibt es Orientierung und Unterstützung für die unterschiedlichsten Lebensbereiche. Консультаційний центр відповідає на ваші запитання на конкретні теми. Тут ви знайдете орієнтацію і підтримку для найрізноманітніших сфер життя.

Angebote der Stadt Ulm Пропозиції міста Ульм



Angebote der Stadt Ulm

Пропозиції міста Ульм

Kinder- und Familienzentren (KiFaZ) Центри для дітей та сім'ї (KiFaZ)

- 1 Kinder und Familienzentrum Erika-Schmid-Weg**
Erika-Schmid-Weg 3
89075 Ulm
Telefon: 0731 / 20641955
www.ulm-boefingen.de
g.willfort@ulm.de
- 2 Kinder- und Familienzentrum Schaffnerstraße**
Schaffnerstraße 18/1
89073 Ulm
Telefon: 0731 / 88016467
www.ulm.de
r.hoermann@ulm.de
- 3 Kinder- und Familienzentrum Adlerbastei**
Grüner Hof 7
89073 Ulm
Telefon: 0731 / 9200018
www.diakonie-ulm.de/kita-faz/familienzentrum-adlerbastei/
familienzentrum@adlerbastei.de
- 4 Familienzentrum Jörg-Syrlin-Haus**
Jörg-Syrlin-Straße 99
89081 Ulm
Telefon: 0731 / 3799237
www.diakonie-ulm.de/kita-faz/familienzentrum-joerg-syrlin-haus/
familienzentrum-jsh@t-online.de
- 5 Kinder- und Familienzentrum Wuselvilla**
Moltkestraße 14
89077 Ulm
Telefon: 0731 / 9316361
www.awo-ulm.de
familienzentrum@awo-ulm.de
- 6 Kinder- und Familienzentrum Wiblingen**
Deutsches Rotes Kreuz
Reutlinger Straße 46
89079 Ulm
Telefon: 0172 / 5780571
lolanda.olah@drk-ulm.de

Offene Lerntreffs für SchülerInnen Відкриті навчальні клуби для учнів

- 7 Offener Lerntreff im AAK**
Frauenstraße 134
89073 Ulm
 - 8 Offener Lerntreff Eichbergtreff**
Eichbergplatz 9
89075 Ulm
 - 9 Offener Lerntreff Stadtmitte**
Weinhof 6
89075 Ulm
 - 10 Offener Lerntreff "Starke Mädchen"**
Moltkestraße 72
89077 Ulm
 - 11 Offener Lerntreff im Bürgerzentrum Wiblingen**
Buchauer Straße 12
89077 Ulm
 - 12 Offener Lerntreff im Café Alma Wiblingen**
Erenäcker 18
89079 Ulm
 - 13 Lern-Café im Café JAM**
Münsterplatz 21
89073 Ulm
- ### Beratungsstellen Консультаційні центри
- 14 Familienbüro der Stadt Ulm**
Ulmergasse 15
89073 Ulm
Telefon: 0731 / 1615081 oder/or
0731 / 1615082
familienbuero@ulm.de
 - 15 Zentrum für Schulqualität und Lehrerbildung
Schulpsychologische Beratungsstelle Ulm**
Griesbadgasse 30
89073 Ulm
Telefon: 0731 / 27011510
poststelle.spbs-ul@zsl-rs-tue.kv.bwl.de
 - 16 AWO Ulm Migrationsberatung**
Schillerstraße 28/3
89077 Ulm
Telefon: 0731 / 96798242
awo@awo-ulm.de

17 Caritas Ulm Migrationsberatung
Olgastraße 137
89073 Ulm
Telefon: 0731 / 206342
migration@caritas-ulm-alb-donau.de

**18 Evangelischer Diakonieverband Ulm/
Alb-Donau
Migrationsberatung**
Römerstraße 145
89077 Ulm
Telefon: 0731 / 1538500
dbs@kirche-diakonie-ulm.de

19 IN VIA Jugendmigrationsdienst (JMD)
Wengengasse 15
89073 Ulm
Telefon: 0731 / 38852221
jmd.ulm@invia-drs.de

20 Jugendberatungsstelle
Herrenkellergasse 1
89073 Ulm
Telefon: 0731 / 1615450
0731 / 62080
www.jugendberatung.ulm.de
www.jbs-online.ulm.de
jbs@ulm.de

**21 Kontaktstelle Migration
- Sprachkursberatung**
Schaffnerstraße 17
89073 Ulm
Telefon: 0731 / 1615613
kam@ulm.de

21 Internationaler Dolmetscherdienst Ulm
Schaffnerstraße 17
89073 Ulm
Telefon: 0731 / 1615617
dolmetscher@ulm.de

22 International Office der Universität Ulm
Helmholtzstraße 22
89081 Ulm
Telefon: 0731 / 5024444
international@uni-ulm.de

23 Bildung und Teilhabe
Schwambergerstraße 1
89073 Ulm
Telefon: 0731 / 1615220
bildung-teilhabe@ulm.de

Erstanlaufstellen der Sozialräume
Перші контактні центри соціальних
просторів

**24 Weststadt, Söflingen, Grimmelfingen,
Einsingen, Ermingen, Eggingen**
Moltkestraße 20
89077 Ulm
Telefon: 0731 / 1615262

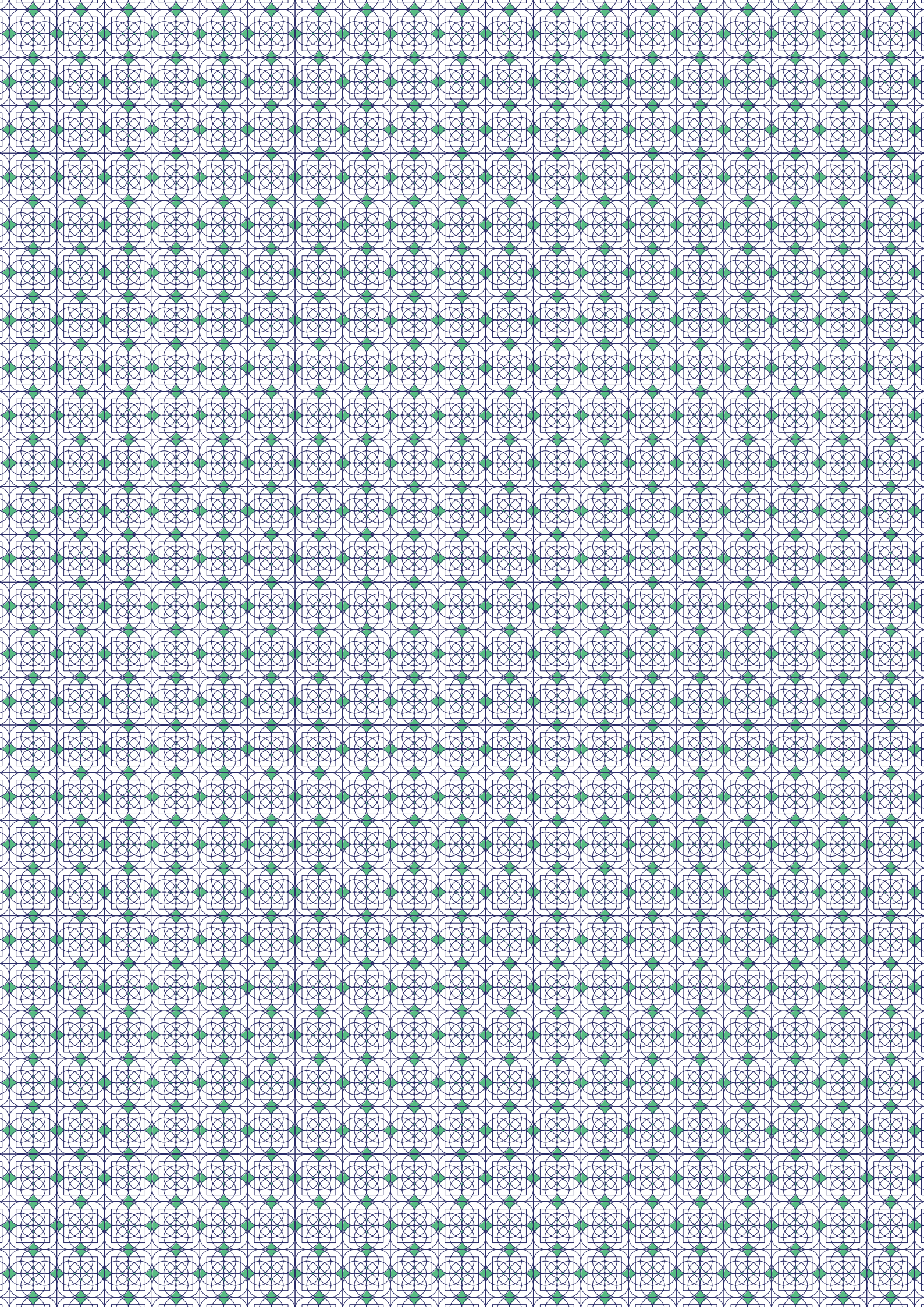
25 Stadtmitte, Oststadt
Grüner Hof 5
89073 Ulm
Telefon: 0731 / 1615153

26 Böfingen, Jungingen, Mähringen, Lehr
Haslacher Weg 89/91
89075 Ulm
Telefon: 0731 / 1615249

27 Eselsberg
Virchowstraße 4
89075 Ulm
Telefon: 0731 / 1615322

**28 Wiblingen, Unterweiler, Göggingen,
Donaustetten**
Buchauer Straße 8 - 10
89079 Ulm
Telefon: 0731 / 1615229

Angebote der Stadt Ulm Пропозиції міста Ульм	01 – 03
Frühkindliche Bildung Освіта дітей раннього та дошкільного віку	06
Offene Lerntreffs für SchülerInnen Відкриті навчальні клуби для учнів	07
Beratungsstellen Консультаційні центри	08 - 12
Finanzielle Unterstützung für Familien Фінансова підтримка для сімей	13 - 18
Nestcard Nestcard	19



Frühkindliche Bildung

Освіта дітей раннього та дошкільного віку

Angebote der
Stadt Ulm

Kinder- und Familienzentren (KiFaZ) Дитячі та сімейні центри



Kinder- und Familienzentren (KiFaZ) sind Anlaufstellen mit Beratungs- und Bildungsangeboten für die ganze Familie. Die KiFaZ sind vor allem für Familien mit Kindern unter 3 Jahren. Es gibt viele verschiedene Angebote: Beratung zu Erziehungsfragen, Elterncafés, Vorträge und Workshops, Sportangebote, ...

Центри для дітей та сім'ї (KiFaZ) — це контактні пункти з консультаціями та освітніми пропозиціями для всієї родини. KiFaZ призначені переважно для сімей з дітьми до 3 років. Існує безліч різних пропозицій: Консультації з питань виховання дітей, батьківські кафе, лекції та семінари, спортивні заходи, ...

Familienbüro Сімейний офіс міста Ульм



Das Familienbüro der Stadt Ulm ist die zentrale Anlaufstelle für Fragen zur vorschulischen Kinderbetreuung. Sie beraten, informieren und vermitteln Kontakte bei der Wahl des richtigen Betreuungsplatzes für Ihr Kind.

Сімейний офіс міста Ульм — це центральний контактний пункт з питань щодо догляду за дітьми дошкільного віку. Вони консультують, інформують та організують контакти при виборі відповідного дитячого закладу для вашої дитини.

Familienbüro der Stadt Ulm

Ulmergasse 15
89073 Ulm
Telefon: 0731 / 1615081
0731 / 1615082
familienbuero@ulm.de

Adressen der Kinder- und Familienzentren (KiFaZ)

Адреси центрів роботи з дітьми та сім'єю

Kinder- und Familienzentrum

Erika-Schmid-Weg
Erika-Schmid-Weg 3
89075 Ulm
Telefon: 0731 / 20641955
www.ulm-böfingen.de
g.willfort@ulm.de

Kinder- und Familienzentrum

Schaffnerstraße
Schaffnerstraße 18/1
89073 Ulm
Telefon: 0731 / 88016467
www.ulm.de
r.hoermann@ulm.de

Kinder- und Familienzentrum

Adlerbastei
Grüner Hof 7
89073 Ulm
Telefon: 0731 / 9200018
www.diakonie-ulm.de/kita-faz/familienzentrum-adlerbastei/
familienzentrum@adlerbastei.de

Familienzentrum Jörg-Syrlyn-Haus

Jörg-Syrlyn-Straße 99
89081 Ulm
Telefon: 0731 / 3799237
www.diakonie-ulm.de/kita-faz/familienzentrum-joerg-syrlyn-haus/
familienzentrum-jsh@t-online.de

Kinder- und Familienzentrum

Wuselvilla
Moltkestraße 14
89077 Ulm
Telefon: 0731 / 9316361
www.awo-ulm.de
familienzentrum@awo-ulm.de

Kinder- und Familienzentrum Wiblingen

Deutsches Rotes Kreuz
Reutlinger Straße 46
89079 Ulm
Telefon: 0172 / 5780571
lolanda.olah@drk-ulm.de

Frühkindliche Bildung

Deutsch

Ukrainisch

Пропозиції
міста Ульм

Освіта дітей раннього
та дошкільного віку

Німецька мова

Українська мова

Offene Lerntreffs für SchülerInnen Відкриті навчальні клуби для учнів

Diese Stellen helfen SchülerInnen ab Klasse 5 beim Lernen. Sie motivieren und fördern sie. Die Lerntreffs sind kostenlos. Ihr Kind muss sich nicht anmelden.
Ці центри допомагають учням, починаючи з 5 класу, у навчанні. Вони мотивують та підтримують їх. Навчальні клуби працюють безкоштовно. Вашій дитині не потрібно реєструватися.

Offener Lerntreff im AAK
Montag - Mittwoch 13 - 17 Uhr
Donnerstag und Freitag 13 - 16:30 Uhr
Понеділок – середа 13:00 – 17:00
Четвер та п'ятниця 13:00 – 16:30
Frauenstraße 134
89073 Ulm

Offener Lerntreff "Starke Mädchen"
Für Mädchen, nicht für Jungen
Для дівчаток, не для хлопчиків
Montag und Donnerstag
17 - 19:30 Uhr
Понеділок та четвер 17:00 – 19:30
Moltkestraße 72
89077 Ulm

Offener Lerntreff Eichbergtreff
Montag, Dienstag und Donnerstag
17 - 18:30 Uhr
Понеділок, вівторок та четвер
17:00 – 18:30
Eichbergplatz 9
89075 Ulm

**Offener Lerntreff im Bürgerzentrum
Wiblingen**
Mittwoch 17 - 19 Uhr
Середа 17:00 – 19:00
Freitag 14 - 16 Uhr
П'ятниця 14:00 – 16:00
Buchauer Straße 12
89077 Ulm

Offener Lerntreff Stadtmitte
Mittwoch und Freitag
15 - 17:30 Uhr
Середа та п'ятниця 15:00 – 17:30
Weinhof 6
89075 Ulm

**Offener Lerntreff im Café Alma
Wiblingen**
Donnerstag 17 - 19 Uhr
Четвер 17:00 – 19:00
Erenäcker 18
89079 Ulm

Für Auszubildende gibt es ein eigenes Lern-Café:
Для студентів професійних шкіл є окреме навчальне кафе:

Lern-Café

Dienstag und Donnerstag 17:30 - 19 Uhr
Вівторок та четвер 17:30 – 19:00

Café JAM
Münsterplatz 21
89073 Ulm

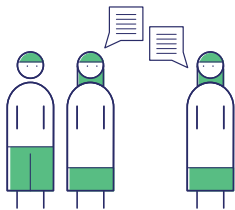
menschlichkeit-ulm@outlook.de

Beratungsstellen Консультаційні центри

Eine Beratungsstelle beantwortet Ihre Fragen zu bestimmten Themen. Hier gibt es Orientierung und Unterstützung für die unterschiedlichsten Lebensbereiche. Die Einrichtungen bieten kostenlose Beratungen an.

Консультаційний центр відповідає на ваші запитання на конкретні теми. Тут ви знайдете орієнтацію і підтримку для найрізноманітніших сфер життя. Заклади пропонують безкоштовні консультації.

Staatliches Schulamt Biberach Державне управління освіти міста Біберах

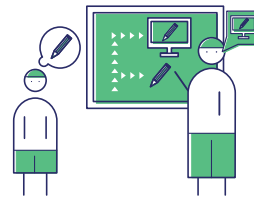


Das Staatliche Schulamt ist eine untergeordnete Behörde des Kultusministeriums. Seine Aufgabe ist die Schulaufsicht und Beratung der Schulen. Das staatliche Schulamt ist außerdem zuständig für die Lehrerversorgung und für die Verteilung der Lehrkräfte auf die Schulen.

Державне управління освіти є підпорядкованим органом Міністерства освіти та культур. Його завданням є нагляд та консультування шкіл. Державне управління освіти також відповідає за забезпечення вчителями та за розподіл вчителів по школах.

Staatliches Schulamt Biberach
Rollinstraße 9
88400 Biberach
Telefon: 07351 / 50950
poststelle@ssa-bc.kv.bwl.de

Schulpsychologische Beratungsstelle Консультаційний центр шкільної психології

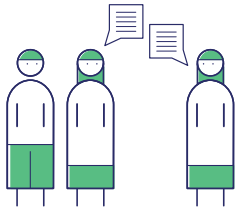


Die schulpsychologische Beratungsstelle hilft und unterstützt bei schwierigen schulischen Situationen, bei Schullaufbahnfragen wie z.B. Schulwechsel und Klassenwiederholung, bei Lernproblemen, Schulverweigerung und vieles mehr. Sie beraten SchülerInnen, Eltern und Lehrkräfte. Die Beratung ist kostenfrei und vertraulich.

Шкільний психологічний консультаційний центр надає допомогу та підтримку у важких шкільних ситуаціях, у питаннях шкільного життя, таких як зміна школи та повторення класу, при проблемах з навчанням, відмови від школи та багато іншого. Вони консультують учнів, батьків та вчителів. Консультації безкоштовні та конфіденційні.

**Zentrum für Schulqualität und
Lehrerbildung**
Schulpsychologische Beratungsstelle
Griesbadgasse 30
89073 Ulm
Telefon: 0731 / 27011510
poststelle.spbs-ul@zsl-rs-tue.kv.bwl.de

Migrationsberatung für Neuzugewanderte Міграційні консультації для нових іммігрантів



Die MitarbeiterInnen helfen Menschen, die gerade in Deutschland angekommen sind. Sie machen einen Plan, damit die Zugewanderten gut in Deutschland leben können. Es gibt Hilfe beim Ausfüllen von Anträgen oder der Suche nach dem richtigen Deutschkurs oder der passenden Schule.

Персонал допомагає людям, які щойно прибули до Німеччини. Вони розробляють план, щоб іммігранти могли добре жити у Німеччині. Вам допоможуть заповнити заяви або знайти відповідний курс німецької мови або школи.

**Arbeiterwohlfahrt (AWO) Kreisverband
Ulm e.V.**
Migrationsberatung für erwachsene
Zugewanderte (MBE)
Міграційні консультації для дорослих
іммігрантів

Schillerstraße 28/3
89077 Ulm
Telefon: 0731 / 96798242
awo@awo-ulm.de

Caritas Ulm Migrationsberatung
Migrationsberatung für erwachsene
Zugewanderte (MBE)
Міграційні консультації для дорослих
іммігрантів

Olgastrasse 137
89073 Ulm
Telefon: 0731 / 206342
migration@caritas-ulm-alb-donau.de

Sprechzeiten / Години роботи:
Donnerstag: 9 - 12 Uhr
Четвер: 9:00 – 12:00

**Evangelischer Diakonieverband
Ulm/Alb-Donau**
Diakonische Bezirksstelle Ulm
Migrationsberatung für erwachsene
Zugewanderte (MBE)
Міграційні консультації для дорослих
іммігрантів

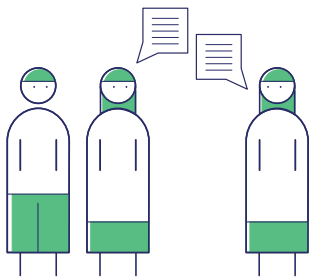
Römerstraße 145
89077 Ulm
Telefon: 0731 / 1538500
dbs@kirche-diakonie-ulm.de

IN VIA Jugendmigrationsdienst (JMD)
Migrationsberatung für junge Menschen
bis 27 Jahre
Міграційні консультації для молоді
до 27 років

Wengengasse 15
89073 Ulm
Telefon: 0731 / 38852221
jmd.ulm@invia-drs.de

Sprechzeiten nach telefonischer
Vereinbarung
Години роботи за домовленістю
за телефоном

Jugendberatungsstelle Молодіжний консультаційний центр

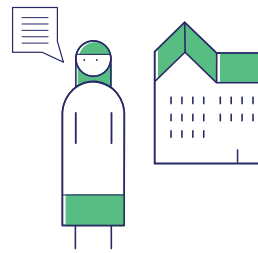


Die Jugendberatungsstelle ist eine Anlaufstelle für Jugendliche und junge Erwachsene zwischen 14 und 27 Jahren aus der Stadt Ulm sowie deren Eltern, Familienmitglieder und andere Bezugspersonen. Sie berät bei persönlichen Problemen, Beziehungskonflikten, Problemen in der Familie, Schwierigkeiten in der Schule oder am Arbeitsplatz. Die Jugendberatungsstelle bietet Beratungen auch online an.

Молодіжний консультаційний центр є контактним пунктом для підлітків та молодих людей віком від 14 до 27 років з міста Ульм, а також їхніх батьків, членів сім'ї та інших осіб, які здійснюють догляд. Центр поводить консультації з особистих проблем, конфліктів у відносинах, проблем у сім'ї, труднощів у школі чи роботі. Молодіжний консультаційний центр також пропонує онлайн-консультації.

Herrenkellergasse 1
89073 Ulm
Telefon: 0731 / 1615450
0731 / 62080
www.jugendberatung.ulm.de
www.jbs-online.ulm.de
jbs@ulm.de

Kontaktstelle Migration Координаційний центр з питань міграції



Sprachkursberatung
Sie möchten Deutsch lernen? Wir beraten Sie kostenlos bei der Auswahl des geeigneten Integrationskurses zusammen mit den Migrationsberatungsdiensten und dem Jugendmigrationsdienst.

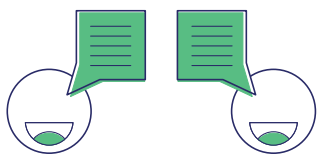
Консультація щодо мовних курсів
Ви хотіли б вивчати німецьку мову?
Ми безкоштовно проконсультуємо вас з питань вибору відповідного інтеграційного курсу разом із службами міграційного консультування та молодіжною міграційною службою.

Sprechzeiten / Години роботи:
Dienstag 10 - 12 Uhr
Donnerstag 14 - 16:30 Uhr
Вівторок 10:00 – 12:00
Четвер 14:00 – 16:30

Schaffnerstraße 17
89073 Ulm
Telefon: 0731 / 1615613
kam@ulm.de

Internationaler Dolmetscherdienst Ulm (IDU)

Міжнародна служба усних перекладачів Ульм (IDU)



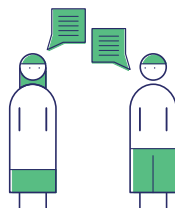
Sie brauchen eine Dolmetscherin/einen Dolmetscher für ein Elterngespräch? Der ehrenamtliche Internationale Dolmetscherdienst Ulm (IDU) unterstützt Sie gern. Bitte informieren Sie die Schule, wenn Sie eine Dolmetscherin/einen Dolmetscher benötigen.

Вам потрібна допомога перекладача під час індивідуальної бесіди з батьками? Добровільна міжнародна служба усних перекладачів Ульма (IDU) буде рада надати вам підтримку. Будь ласка, повідомте школу, якщо вам потрібен перекладач.

Schaffnerstraße 17
89073 Ulm
Telefon: 0731 / 1615617
dolmetscher@ulm.de

International Office der Universität Ulm

Міжнародний офіс Університету міста Ульм



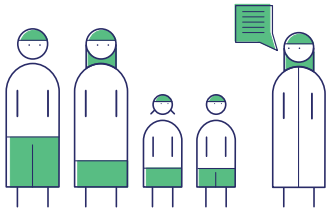
Das International Office ist eine zentrale Beratungsstelle über das Studium an der Universität Ulm für internationale Studierende. Themen sind:

Міжнародний офіс — це центральна консультаційна служба з питань навчання в Ульмському університеті для іноземних студентів. Теми наступні:

- ! Zugang zum Studium für ausländische Studieninteressierte
! Доступ до навчання для потенційних іноземних студентів
- ! Beratung zu Maßnahmen, die den Studienerfolg erhöhen
! Консультації щодо заходів, що підвищують успішність навчання
- ! für ausländische Studierende und Studierende mit Migrationshintergrund: Fragen zu Studienfinanzierung, Aufenthaltsrecht, Spracherwerb für іноземних студентів та студентів з міграційним минулим: Питання про фінансування студентів, право на проживання, вивчення мови

Helmholtzstraße 22
89081 Ulm
Telefon: 0731 / 5024444
international@uni-ulm.de

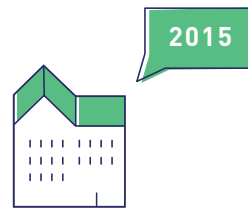
Kommunaler Sozialer Dienst (KSD) Муниципальна соціальна служба (KSD)



Der KSD berät Familien bei Problemen in der Erziehung, bei Trennung und Scheidung. Der KSD vermittelt Angebote, die Familien helfen. Familien in schwierigen Lebenslagen erhalten Beratung und Unterstützung. Bei Gewalt gegen Kinder sorgt der KSD für den Schutz der Kinder.

Муниципальна соціальна служба KSD консулює сім'ї з проблем виховання дітей, роздільного проживання та розлучення. Муніципальна соціальна служба KSD повідомляє про пропозиції, які допомагають сім'ям. Сім'ї, які опинилися у важких обставинах, отримують консультації та підтримку. У випадках насильства над дітьми Муніципальна соціальна служба забезпечує захист дітей.

Integrationsmanagement Служба управління інтеграцією



Das Integrationsmanagement berät geflüchtete Menschen, die seit 2015 in Ulm angekommen sind, in allen Fragen des täglichen Lebens.

Посібник з інтеграції консулює біженців, які прибули до Ульма з 2015 року, з усіх питань повсякденного життя.

In jedem Teil von Ulm (Sozialraum) gibt es eine Erstanlaufstelle.
Hier finden Sie auch den KSD und das Integrationsmanagement.

У кожному районі Ульма (соціальна зона) є координаційний центр.
Тут ви також знайдете Муніципальну соціальну службу KSD та управління інтеграцією.

Weststadt, Söflingen, Grimmelfingen, Einsingen, Ermingen, Eggingen

Moltkestraße 20
89077 Ulm
Telefon: 0731 / 1615262

Stadtmitte, Oststadt

Grüner Hof 5
89073 Ulm
Telefon: 0731 / 1615153

Böfingen, Jungingen, Mähringen, Lehr

Haslacher Weg 89/91
89075 Ulm
Telefon: 0731 / 1615249

Eselsberg

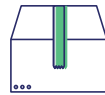
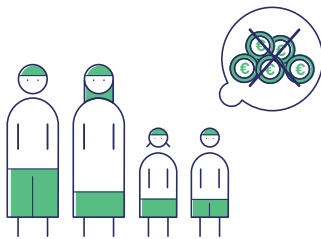
Virchowstraße 4
89075 Ulm
Telefon: 0731 / 1615322

Wiblingen, Unterweiler, Göggingen, Donaustetten

Buchauer Straße 8 - 10
89079 Ulm
Telefon: 0731 / 1615229

Finanzielle Unterstützung für Familien Фінансова підтримка для сімей

Bildung und Teilhabe Paket Пакет освіти та участі

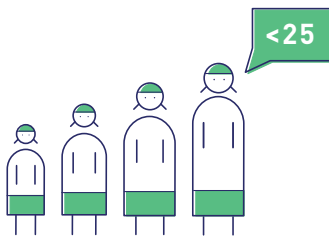


Die Stadt Ulm unterstützt Kinder, Jugendliche und junge Erwachsene aus Familien mit geringem Einkommen.

Місто Ульм надає підтримку дітям, підліткам та молодим дорослим із сімей з низьким рівнем доходу.

Diese Unterstützung heißt: Leistungen für Bildung und Teilhabe. Viele sagen dazu auch: Bildungs-Paket. Leistung bedeutet hier: Sie müssen weniger bezahlen oder Sie müssen gar nichts bezahlen.

Ця підтримка означає: Пільги за навчання та участь. Багато хто також каже: освітній пакет. Пільги означають в даному випадку: ви повинні платити менше або взагалі не платити.



Wichtig: Sie müssen unter 25 sein.
Важливо: вам повинно бути менше 25 років.

Wofür gibt es die Unterstützung? У чому полягає підтримка?



Ausflüge und Fahrten.
Zum Beispiel mit Kita und Schule.

Поїздки та екскурсії.
Наприклад, з дитячим садком та школою



Geld für Sachen für die Schule. Zum Beispiel: Schulranzen, Bücher, Hefte.

Гроші на речі для школи.
Наприклад: Шкільні ранці, книги, зошити.



Fahrten zur Schule mit Bus oder Bahn: Wenn die Schule zu weit weg ist. **Es gibt genaue Regeln, wie weit die Schule weg sein muss.**

Поїздки до школи автобусом або поїздом: Коли школа розташована надто далеко. Існують чіткі правила щодо того, як далеко має бути школа.



Hilfe beim Lernen: Nachhilfe, wenn die Schule sagt: Ihr Kind braucht Nachhilfe.

Допомога у навчанні: Репетиторство на вимогу школи: ваша дитина потребує репетиторства.



Mittagessen in Kita und Schule.

Обід у дитячих садках та школах.

Für Kinder und Jugendliche unter 18 Jahren

Для дітей та молодих людей до 18 років

15 €



Es werden jeden Monat bis 15 Euro bezahlt.

Щомісячно виплачується до 15 євро.

Ihr Kind kann aussuchen, was bezahlt werden soll. Zum Beispiel Sport im Verein oder Musikunterricht. Das Geld wird an den Verein oder Kurs gezahlt. Ihr Kind kann einfach mitmachen.

Ваша дитина може вибрати, за що платити. Наприклад, заняття спортом у клубі чи заняття з музики. Гроші виплачуються організації чи курсу. Ваша дитина може просто приєднатися до них.

Wer bekommt Hilfe? Хто отримує допомогу?

Sie oder Ihr Kind bekommen:
Ви або ваша дитина отримуєте:

- ! Arbeitslosengeld II
Допомогу з безробіття II
- ! Sozialgeld
Соціальну доплату
- ! Sozialhilfe
Соціальну допомогу
- ! Wohngeld
Гроші на житло
- ! Kinderzuschlag
Доплату за дитину
- ! Leistungen nach dem
Asylbewerberleistungsgesetz
Допомогу відповідно до Закону
про допомогу особам, які
шукають притулок



Dann können Sie Leistungen aus dem
Bildungspaket beantragen.
Тоді ви можете подати заяву на
отримання пільг із освітнього пакету.

Wo stelle ich den Antrag? Де я можу подати заяву?

Bildung und Teilhabe
Schwambergerstraße 1
89073 Ulm
Zimmer / Кімната 13
Telefon: 0731 / 1615220
bildung-teilhabe@ulm.de

Öffnungszeiten / Години роботи
Montag, Dienstag, Donnerstag, Freitag
8 - 12 Uhr

Ponеділок, вівторок, четвер,
п'ятниця з 8:00 – 12:00
Donnerstag 13 - 17 Uhr
Четвер 13:00 – 17:00
mittwochs geschlossen / Вихідний: по
середах

Sie bekommen Asylbewerberleistungen,
dann fragen Sie bitte Ihre
Ansprechperson für die
Asylbewerberleistungen.
Якщо ви отримуєте допомогу для
прохачів притулку, зверніться до
контактної особи з питань допомоги
для прохачів притулку.

Lobbycard LobbyCard

Die LobbyCard ist ein freiwilliges Angebot der Stadt Ulm für alle Ulmer BürgerInnen ab 18 Jahren. Mit der LobbyCard erhalten Sie Ermäßigungen in den Bereichen Freizeit, Konsum, Bildung und Kultur. Beispiele sind:

LobbyCard — це добровільна пропозиція міста Ульм для всіх мешканців Ульма віком від 18 років. LobbyCard надає вам знижки у сфері дозвілля, споживання, освіти та культури. Прикладами є:



Kostenlose Angebote: Безкоштовні пропозиції:

- ! Ulmer Museum
Музей міста Ульм
- ! Kunsthalle Weishaupt
Художня галерея Вайсхаупта
- ! Stadtbibliothek Ulm
Міська бібліотека міста Ульм



Einkauf in Tafelläden Покупки у благодійних магазинах

Zum Beispiel Tafelladen des Deutschen
Roten Kreuzes
Наприклад, продовольчий магазин
Німецького Червоного Хреста.



Angebote mit Ermäßigung: Пропозиції зі знижкою:

- ! Erwachsenenmonatsfahrkarte im
Stadtgebiet Ulm/Neu-Ulm
Дорослий місячний проїзний квиток
у районі міста Ульм/Ной-Ульм
- ! Kita-Gebührenbefreiung
Звільнення від сплати грошей за
відвідування дитячого садка
- ! Kleiderkammer und Kleideroase des
Deutschen Roten Kreuzes
Соціальний магазин одягу та
вживаний одяг Німецького
Червоного Хреста
- ! Ulmer Sportvereine
Спортивні клуби в Ульмі

Es gibt mehr als 80 Angebote. Sie erhalten eine Liste
mit allen Angeboten mit Ihrer LobbyCard.
Існує понад 80 пропозицій. Ви отримаєте список усіх
пропозицій разом із вашою LobbyCard.

Wer bekommt die Karte? Хто отримує картку?

Sie und Ihre Familie
Ви та ваша сім'я

- bekommen laufende Sozialleistungen (Arbeitslosengeld II, Sozialhilfe, Wohngeld, ...)
отримуєте поточну соціальну допомогу (допомогу з безробіття II, соціальну допомогу, допомогу на житло, ...)

Oder / або

- haben ein geringes Einkommen.
маєте низький дохід.

Dann können Sie eine Karte abholen.
У такому випадку ви можете отримати картку.

Wo erhalten Sie die Karte? Де можна отримати картку?

In jedem Teil von Ulm (Sozialraum) gibt es eine Erstanlaufstelle. Hier erhalten Sie die LobbyCard.
У кожному районі Ульма (соціальна зона) є координаційний центр. Тут ви можете отримати LobbyCard.

Weststadt, Söflingen, Grimmelfingen, Einsingen, Ermingen, Eggingen
Moltkestraße 20
89077 Ulm
Telefon: 0731 / 1615262

Stadtmitte, Oststadt
Grüner Hof 5
89073 Ulm
Telefon: 0731 / 1615153

Böfingen, Jungingen, Mähringen, Lehr
Haslacher Weg 89/91
89075 Ulm
Telefon: 0731 / 1615249

Eselsberg
Virchowstraße 4
89075 Ulm
Telefon: 0731 / 1615322

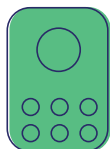
Wiblingen, Unterweiler, Göggingen, Donaustetten
Buchauer Straße 8 - 10
89079 Ulm
Telefon: 0731 / 1615229

Eltern-Cafés, Workshops und Vorträge helfen Ihnen bei der Unterstützung Ihrer Kinder. Die Stadt Ulm dankt Ihnen, wenn Sie Ihre Kinder unterstützen.

Als Dankeschön bekommen Sie eine Prämie, das ist ein Geschenk.

Батьківські кафе, семінари та лекції допоможуть вам підтримати своїх дітей. Місто Ульм дякує вам, якщо ви підтримуєте своїх дітей. У якості подяки ви отримаєте премію, це ваш подарунок.

Wie erhalten Sie eine Prämie? Як отримати премію?



Sie bekommen eine Nestcard vom Familienbesuch der Ulmer Babytasche. Wenn Sie keine Nestcard haben, können Sie eine Nestcard abholen.

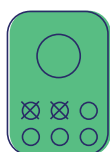
Ви отримаєте Nestcard, відвідавши усією сім'єю Ulmer Babytasche.

Якщо у вас немає Nestcard, ви можете її отримати.



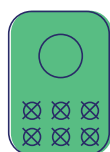
Sie besuchen 6 Veranstaltungen zum Thema "Eltern und Kind". Zum Beispiel: Eltern-Kind-Gruppe oder ein Informationsangebot an der Schule. Die Veranstaltungen sind mit einem Symbol markiert.

Вам слід відвідати 6 заходів на тему «Батьки та дитина». Наприклад: Група батьків з дітьми або інформаційна пропозиція у школі. Заходи позначені символом.



Bei jeder Veranstaltung bekommen Sie einen Stempel oder eine Unterschrift.

Ви отримуєте штамп чи підпис на кожному заході.



Ihre Nestcard hat sechs Stempel. Jetzt können Sie eine Prämie bestellen. Prämien sind zum Beispiel:

Eintritt in den Tierpark,
Fußball mit Pumpe,
Schiffahrt mit dem Ulmer Spatz, ...

Ваша Nestcard має шість штампів.
Ви можете замовити премію.

Премії, наприклад:

Вхід у зоопарк,
Футбольний м'яч із насосом,
Прогулянка на кораблі Ulmer Spatz, ...

Angebote der
Stadt Ulm

Nestcard

Deutsch

Ukrainisch

Пропозиції
міста Ульм

Nestcard

Німецька мова

Українська мова

Adressen für die Nestcard: Адреси для Nestcard:

Hier können Sie:

Тут ви можете:

- ! Nestcard abholen
! забрати Nestcard
- ! Infos zu Veranstaltungen erhalten
! отримати інформацію про події
- ! Prämie bestellen
! замовити премію

**Weststadt, Söflingen, Grimmelfingen,
Einsingen, Ermingen, Eggingen**
Moltkestraße 20
89077 Ulm
Telefon: 0731 / 1615262

Stadtmitte, Oststadt
Grüner Hof 5
89073 Ulm
Telefon: 0731 / 1615153

Böfingen, Jungingen, Mährigen, Lehr
Haslacher Weg 89/91
89075 Ulm
Telefon: 0731 / 1615249

Eselsberg
Virchowstraße 4
89075 Ulm
Telefon: 0731 / 1615322

**Wiblingen, Unterweiler, Göggingen,
Donaustetten**
Buchauer Straße 8 - 10
89079 Ulm
Telefon: 0731 / 1615229

Bildungsbüro
Zeitblomstraße 7
89073 Ulm
Telefon: 0731 / 1613453

www.nestwerk.ulm.de

