

Grundstücksgrenze

Grundstücksgrenze

Grundstücksgrenze

Grundstücksgrenze

Binsenweiherweg

Fahrbahnkante laut Vermesserplan IB Huss

Fahrbahnkante laut Vermesserplan IB Huss

Unterkirchberger Straße

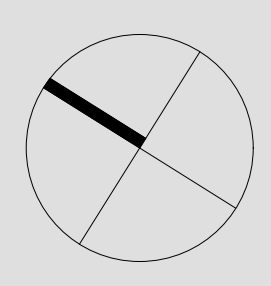
ENTWURFSPLANUNG

Bauvorhaben
**Wohnbebauung Unterkirchberger Straße
 Ulm-Wiblingen**

ARKITURA GmbH Neu-Ulm / Herr Franz-Peter Scharpf

ZG Architekten
 Süßinger Straße 113b
 89077 Ulm
 +49-731-880175-0
 info@zg-architekten.de

Grundriss UG 1:100 27.05.2020





Anzahl Wohnungen: 40 WE
 Anzahl Stellplätze: 51 Stellplätze (vorher 54)

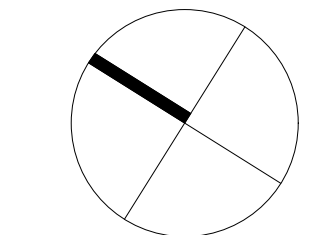
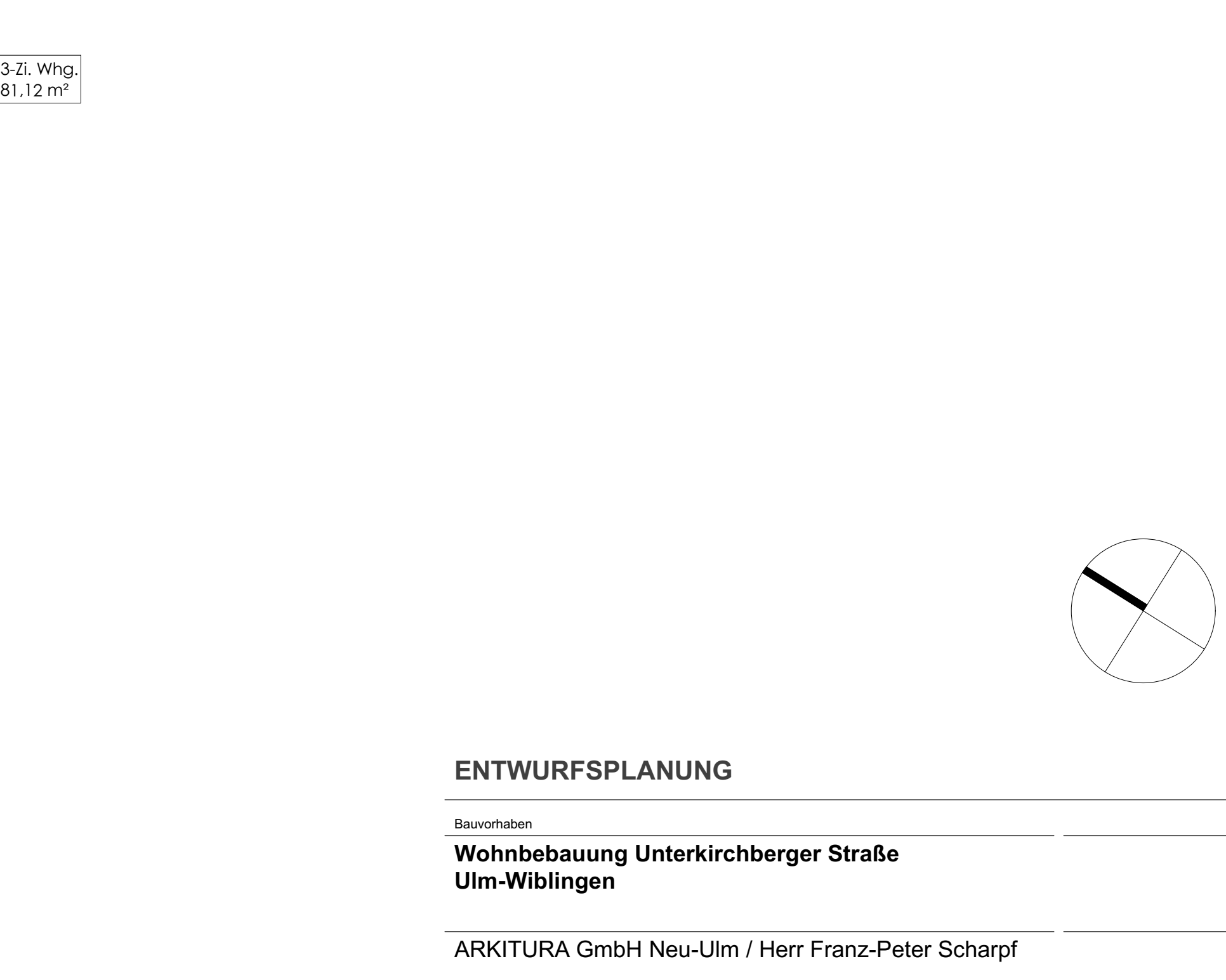
ENTWURFSPLANUNG

Bauvorhaben
**Wohnbebauung Unterkirchberger Straße
 Um-Wiblingen**

ARKITURA GmbH Neu-Ulm / Herr Franz-Peter Scharpf

ZG Architekten
 Süßinger Straße 113b +49-731-880175-0
 89077 Ulm info@zg-architekten.de

Grundriss Erdgeschoss 1:100 27.05.2020



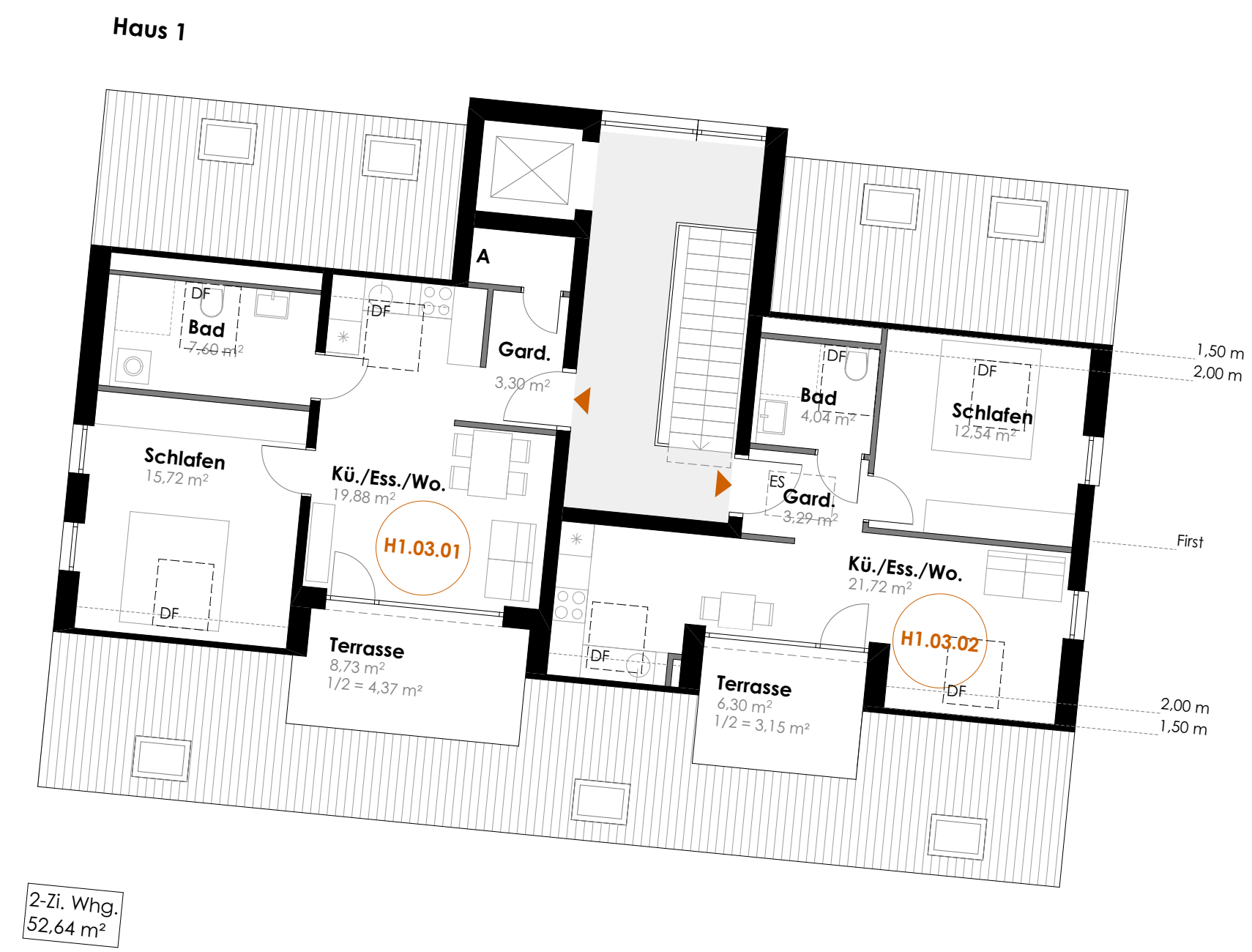
ENTWURFSPLANUNG

Bauvorhaben
**Wohnbebauung Unterkirchberger Straße
 Ulm-Wiblingen**

ARKITURA GmbH Neu-Ulm / Herr Franz-Peter Scharpf

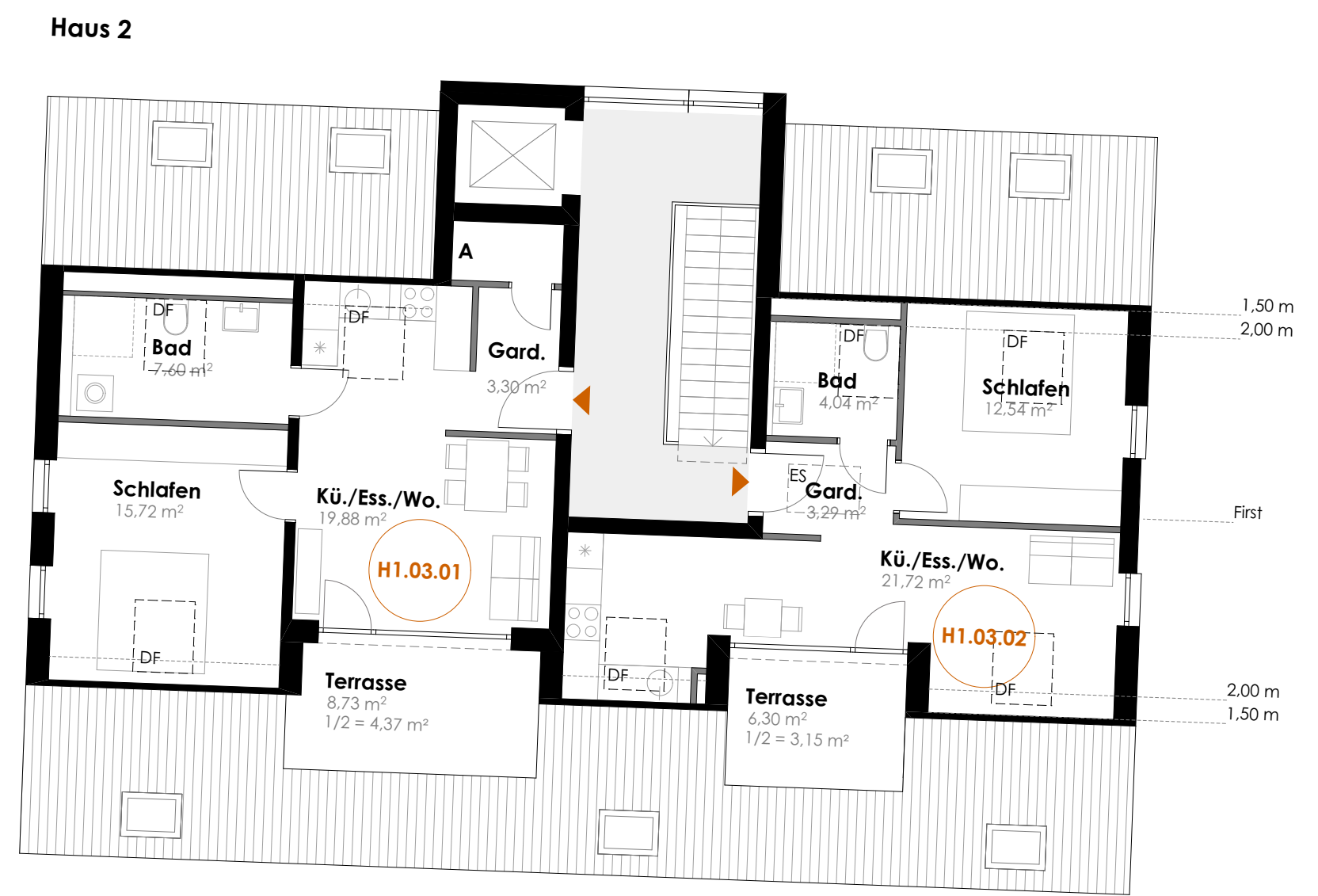
ZG Architekten
 Söflinger Straße 113b
 89077 Ulm

+49-731-880175-0
 info@zg-architekten.de



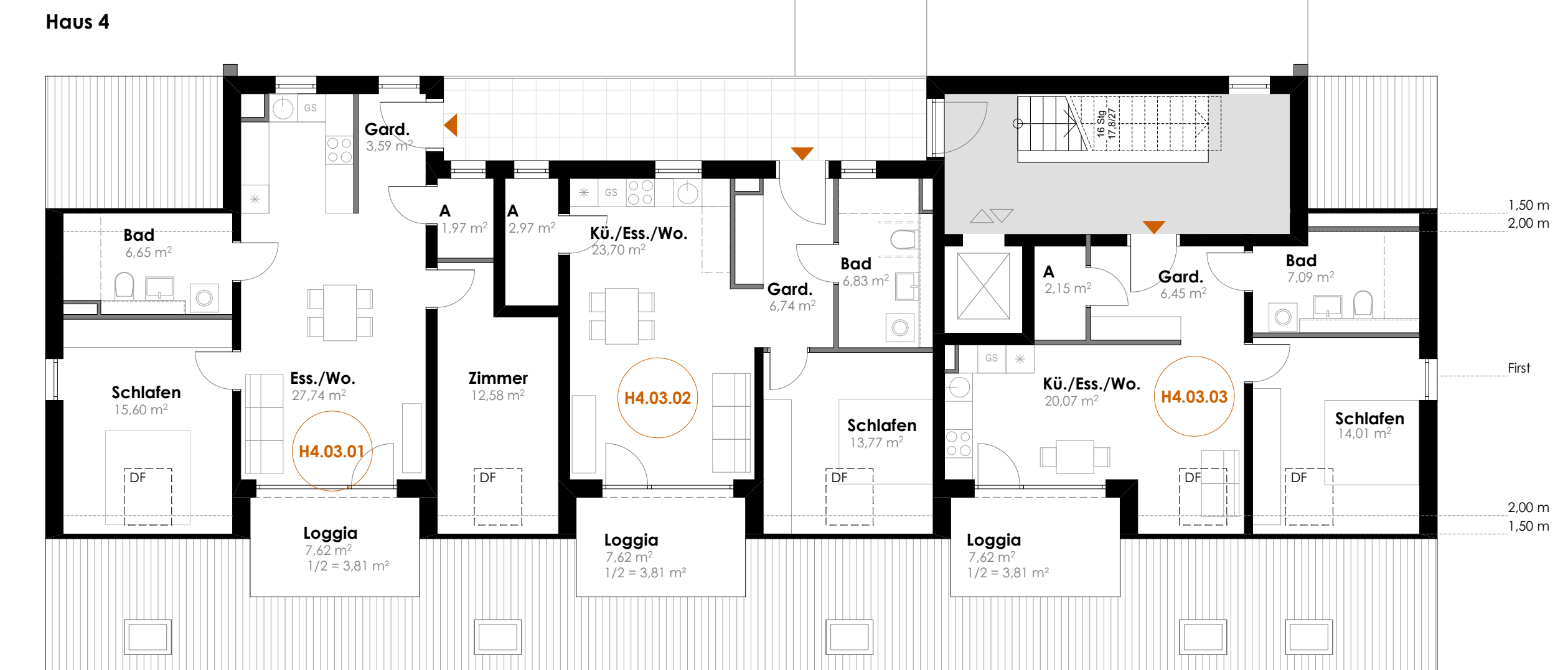
2-Zi. Whg.
52.64 m²

2-Zi. Whg.
44.74 m²



2-Zi. Whg.
52.64 m²

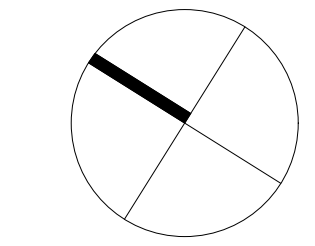
2-Zi. Whg.
44.74 m²



3-Zi. Whg.
70.94 m²

2-Zi. Whg.
57.82 m²

2-Zi. Whg.
53.58 m²



ENTWURFSPLANUNG

Bauvorhaben
**Wohnbebauung Unterkirchberger Straße
Ulm-Wiblingen**

ARKITURA GmbH Neu-Ulm / Herr Franz-Peter Scharpf

ZG Architekten
Söllinger Straße 113b
89077 Ulm
+49-731-880175-0
info@zg-architekten.de

Haus 1

Haus 2

Haus 4

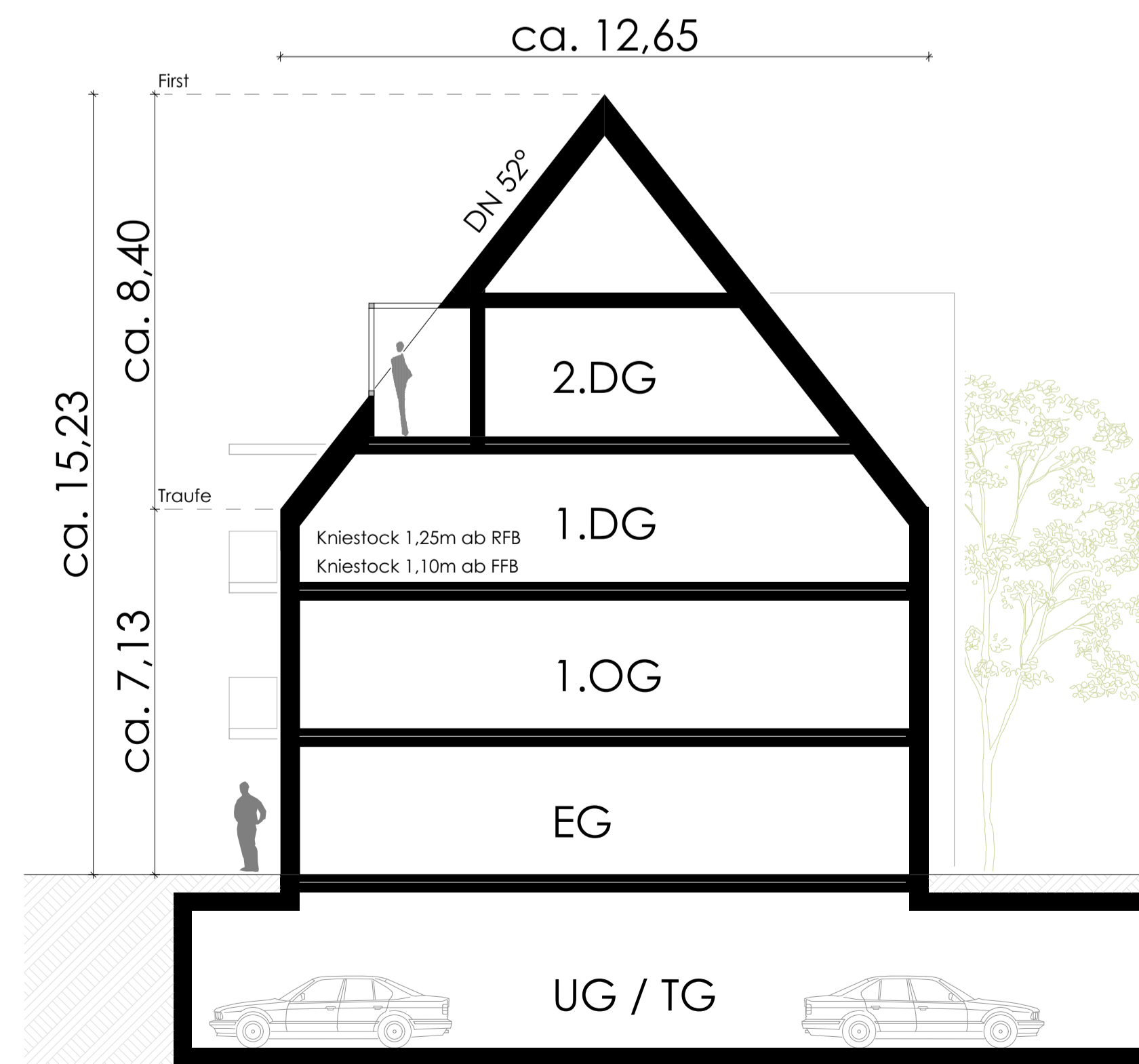


Ansicht West

Haus 1



Ansicht Nord



Schnitt

ENTWURFSPLANUNG

Bauvorhaben

Wohnbebauung Unterkirchberger Straße
Ulm-Wiblingen

ARKITURA GmbH Neu-Ulm / Herr Franz-Peter Scharpf

ZG Architekten
Söllinger Straße 113b
89077 Ulm

+49-731-880175-0
info@zg-architekten.de

Haus 4

Haus 2

Haus 1



Ansicht Ost



Ansicht Süd

ENTWURFSPLANUNG

Bauvorhaben

Wohnbebauung Unterkirchberger Straße
Ulm-Wiblingen

ARKITURA GmbH Neu-Ulm / Herr Franz-Peter Scharpf

ZG Architekten
Söllinger Straße 113b
89077 Ulm

+49-731-880175-0
info@zg-architekten.de

Firsthöhe laut Vermesserplan (IB Huss) 500,64

Traufhöhe laut Vermesserplan (IB Huss) 494,93

Höhe laut Vermesserplan (IB Huss) 487,40
OK Gelände am Hausgrund



Haus "Scharpf"



Schema Haus "Scharpf",
Bestandsgebäude

Schema Neubau Haus 1 / 2 / 4
Ausführung Satteldach

ENTWURFSPLANUNG

Bauvorhaben

**Wohnbebauung Unterkirchberger Straße
Ulm-Wiblingen**

ARKITURA GmbH Neu-Ulm / Herr Franz-Peter Scharpf

ZG Architekten
Söflinger Straße 113b
89077 Ulm

+49-731-880175-0
info@zg-architekten.de

Bestandshaus Scharpf

o. M.

27.05.2020