





TANNENPLATZ  
WIBLINGEN

The diagram features a central text label 'TANNENPLATZ WIBLINGEN' in white, uppercase letters. Surrounding this label are several white arrows pointing towards it from various directions. The arrows include a dotted arrow from the left, a dashed arrow from the bottom-left, a dotted arrow from the bottom-right, a solid arrow from the bottom, a solid arrow from the top-right, and a solid arrow from the top-left. A horizontal dotted line is positioned below the text.

---

SOZIALRAUMKITA DAS GRUNDSTÜCK



## DAS GRUNDSTÜCK

Das Grundstück wird vom Wiblinger Ring und der Reutlinger Strasse und von buschartigen Grünflächen begrenzt.

Der Radweg entlang des Wiblinger Rings ist bei einer potentialle Erschließung vom Wiblinger Ring besonders zu beachten.



Quelle: Googlemaps, abgerufen am 20.05.22

20 m



## DAS GRUNDSTÜCK

Das Grundstück wird vom Wiblinger Ring und der Reutlinger Strasse und von buschartigen Grünflächen begrenzt.

Der Radweg entlang des Wiblinger Rings ist bei einer potentialle Erschließung vom Wiblinger Ring besonders zu beachten.



Quelle: Googlemaps, abgerufen am 20.05.22



## DAS RAUMPROGRAMM

Das Grundstück fällt von Ost nach West leicht ab

### Anlage 2.7 a)

#### Raumprogramm SR Kita Wiblingen 6-gruppig

Stand 20.10.2021

Ganztagesbetrieb 2 x GT/KR D-3; 2 x GT/AM 1(2)-6; 2 x GT 3-6  
maximale Kinderzahl 20 + 30 (40) + 40 = 90 (100)

Raumbedarf/ Flächen nach konkreten Vorgaben zu m <sup>2</sup> des KVJS	Nutzfläche m <sup>2</sup>
Gruppen 1 und 2 GT/KR D-3 (20 Kinder)	Aufenthaltsraum 2 x 30 m <sup>2</sup>
Gruppen 3 und 4 GT/AM 1(2)-6 (30 + 40 Kinder)	Aufenthaltsraum 2 x 45 m <sup>2</sup>
	Kengruppenraum 2 x 20 m <sup>2</sup>
Gruppen 5 und 6 GT 3-6 (40 Kinder)	Aufenthaltsraum 2 x 45 m <sup>2</sup>
	Kengruppenraum 2 x 20 m <sup>2</sup>
Zusatzraum	Mal u. Werkbereich
Elterngesprächszimmer	
Mehrzweck-Bewegungsraum	
Büro	
Personal-Besprechungszimmer	
Physiotherapie (ab 10 gleichzeitig anwesend. Pers.)	
Materierraum	6 Gruppen zu je 8 m <sup>2</sup>
Geräteraum	
Flurraum	
<b>Nutzfläche KVJS-Vorgaben</b>	<b>572</b>

Zusätzliche Flächenbedarfe - ohne konkrete Vorgaben zu m <sup>2</sup> des KVJS	Nutzfläche m <sup>2</sup>
Raumprogramm Küche (GC 788/19 (80 + 100 Essen))	Anlieferung / Entloftung
Verpflegungskonzept:	Umgekühlte Lager
- Cook & Chill	Gekühlte Lager
- Cook & Presse	Küchenbereich: Vorbereitung kalte u. warme Küche
- Mischküche 80/20	Rückgabe / Säulen
Umkleie und separates WC für Hauswirtschaftskräfte	Auslegung gemäß Arbeitsstättenverordnung
Essbereich für GT-Kinder	
Carports / Schmutzschleuse 0,5 m <sup>2</sup> /Kind	gemäß Empfehlung UEM für max. 100 Kinder
Sanitärbereich/Wickelbereich/Dusche ca. 10 m <sup>2</sup> /Gruppe	gemäß Vorgaben Gesundheitsamt
Personal WC (abhängig von Anzahl Beschäftigte)	gemäß Arbeitsstättenverordnung
WC behindertengerecht	
Differenzierungsraum für Inklusion	2 x 15 m <sup>2</sup>
ergänzungsfliche Flurraum statt 5 m <sup>2</sup> auf 10 m <sup>2</sup>	Empfehlung GM für zusätzliche vergrößern
Schleifraum Gruppen 1 u. 2 für max. 20 Kinder	2 x 15 m <sup>2</sup> für je 10 x U3
Schleifraum Gruppen 3 u. 4 für max. 20 Kinder	2 x 15 m <sup>2</sup> für je 5 x U3 und die Hälfte von je 10 x U5
Schleifraum Gruppen 5 u. 6 für max. 20 Kinder	2 x 15 m <sup>2</sup> für je die Hälfte von 20 x U3
Waschküche und Trockenraum	
Kinderwagenabstellplatz überdacht (5 m <sup>2</sup> pro Gruppe)	
<b>Nutzfläche zusätzliche Flächenbedarfe</b>	<b>399</b>

<b>Gesamtnutzfläche</b>	<b>971</b>
-------------------------	------------

Außenbereich	Fläche m <sup>2</sup>
Außenstellfläche Mindestfläche KVJS 4 m <sup>2</sup> pro Kind (Empfehlung 8 - 10 m <sup>2</sup> pro Kind; bei 100 Kindern mindestens)	400
Gartensraum für Außenspieleräte (5 m <sup>2</sup> pro Gruppe)	30

### Anlage 2.7 b)

#### Raumprogramm Kinder- und Familienzentrum (KiFaZ)

Stand 20.10.2021

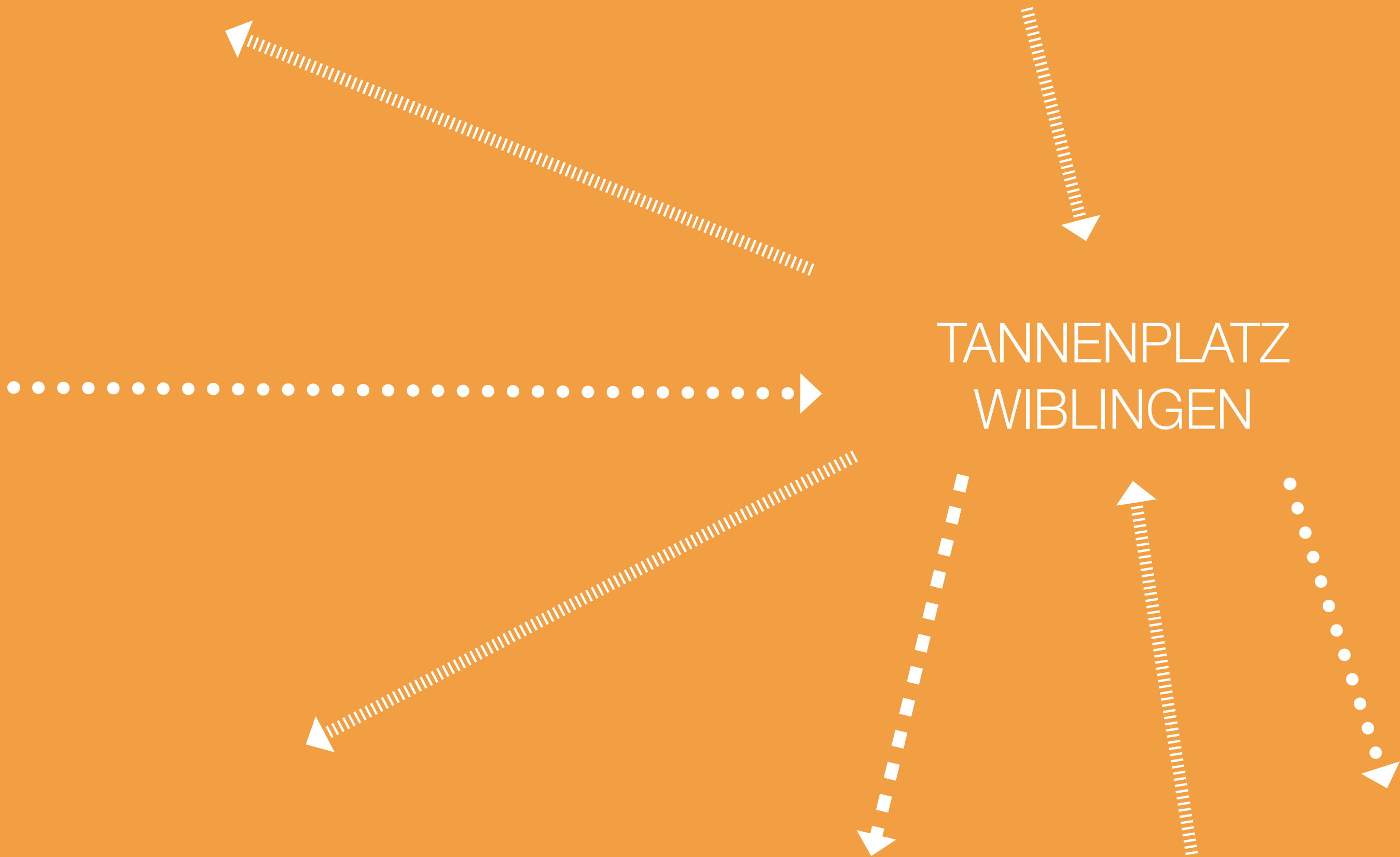
Flächenbedarf	Nutzfläche m <sup>2</sup>
Begegnungsraum für Eltern und größere Veranstaltungen (mit Küchenzeile)	80
Kursraum	40
Spiegelzimmer kindgerecht eingerichtet zur Kinderbetreuung / Krabbelgruppen	20
Büro / Beratungsraum	20
Sanitärbereich	15
<b>Gesamtnutzfläche</b>	<b>175</b>

Außenbereich	Fläche m <sup>2</sup>
Außenbereich	80

#### zusätzliche Anmerkungen

- Das Spielzimmer sollte vom Begegnungsraum eintrennbar sein.
- KiFaZ benötigt einen separaten Eingang (KVJS Vorgabe zum Kinderschutz)
- Trotz separaten Eingängen sollte ein Übergang vom KiFaZ in Kita möglich sein.

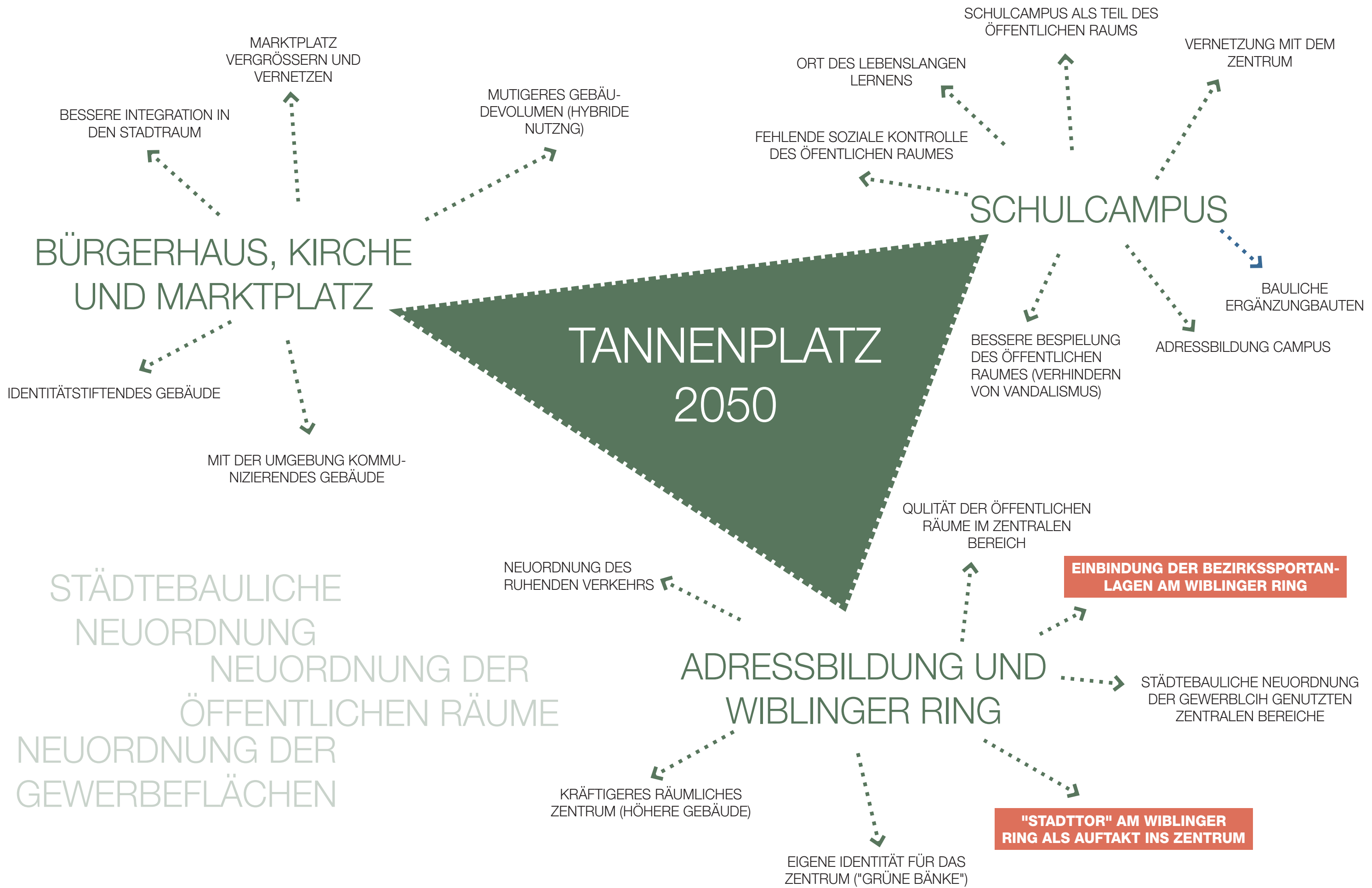




---

SOZIALRAUMKITA UND TANNENPLATZ ZENTRUM

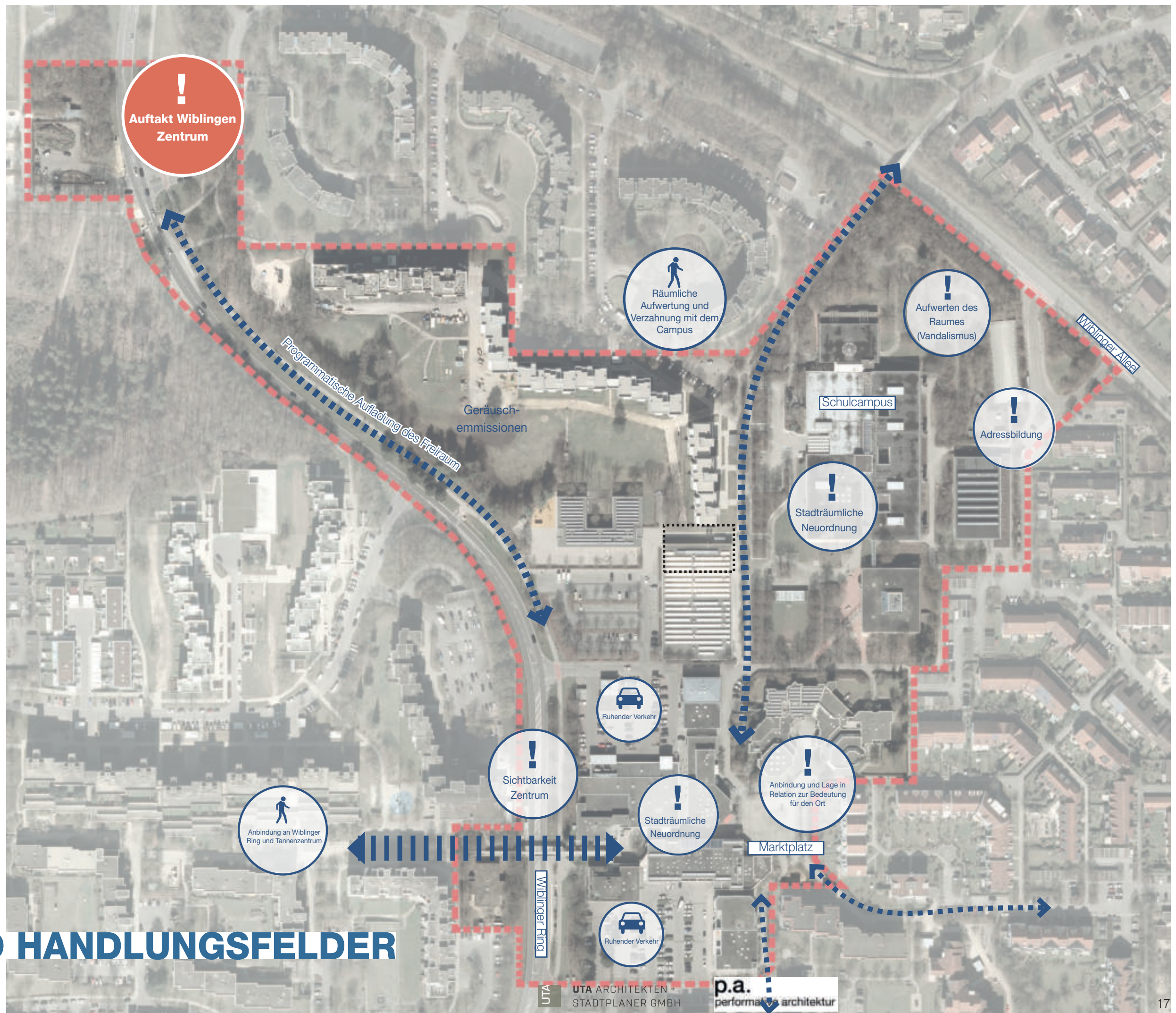




# POTENTIALE UND ZUKUNFTSAUFGABEN



Die Handlungsfelder wurden gemeinsam mit allen Akteuren definiert.



## DEFIZITE UND HANDLUNGSFELDER



# STÄDTEBAULICHES GESAMTKONZEPT

## DER PLATZ AM WIBLINGER RING

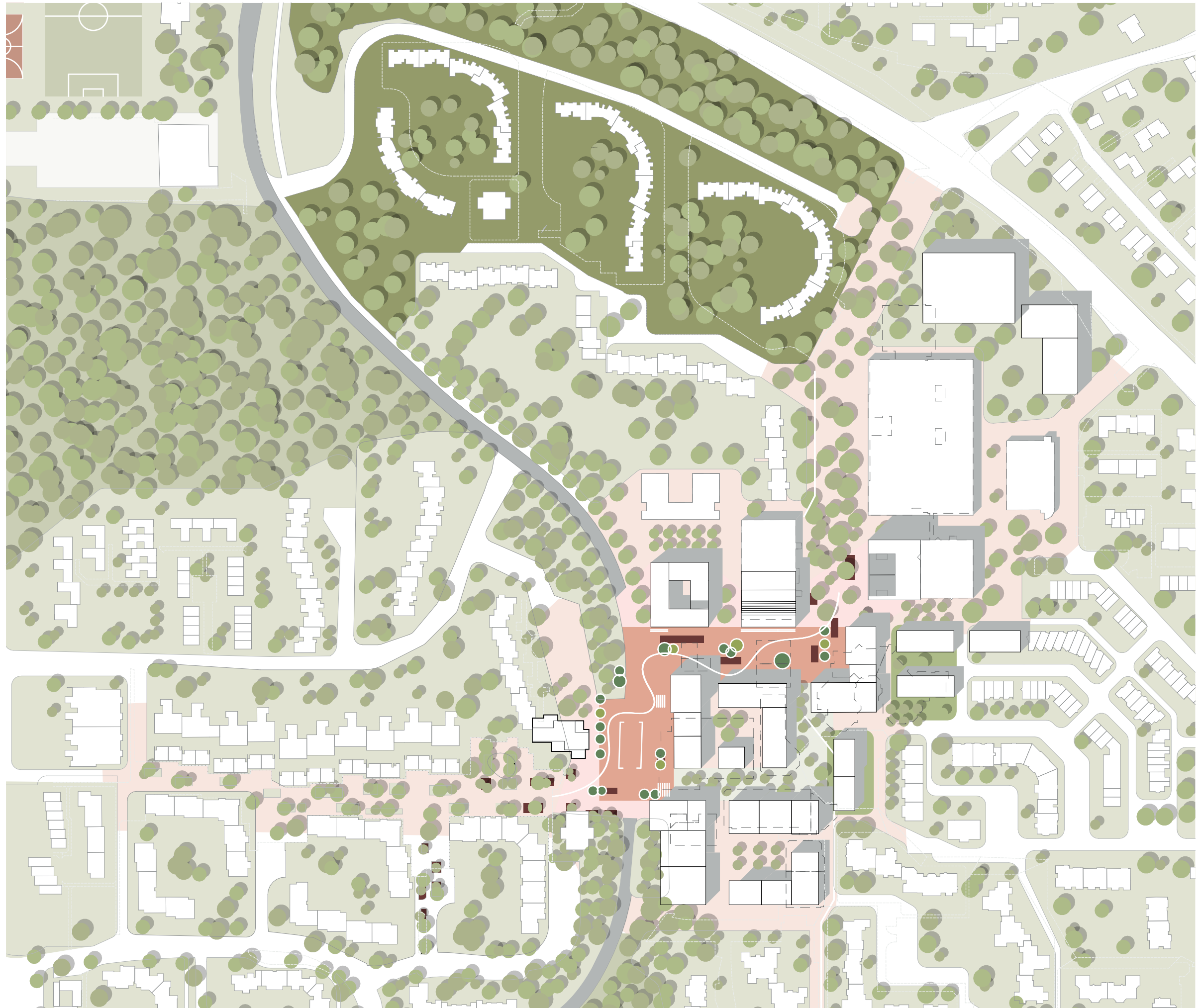
Präsenz am Ring, verbindender Platzraum,  
Hochpunkte an markanten Stellen denkbar

Eigenständiger Freiraum am Campus,  
angebunden an den Platz

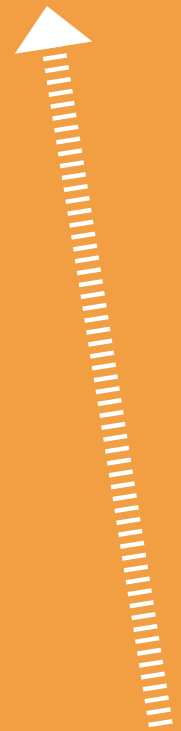
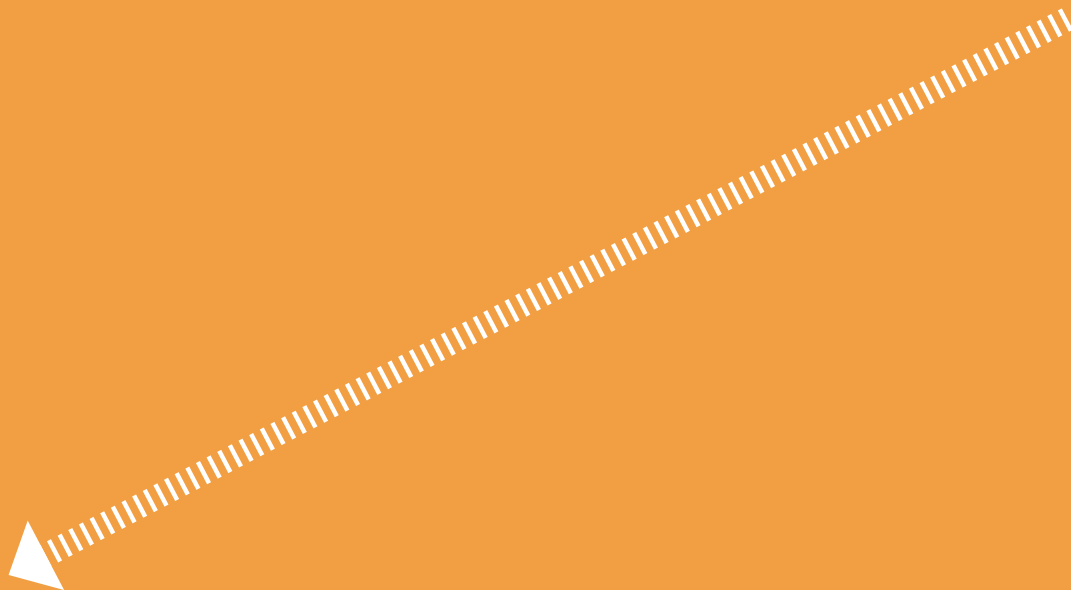
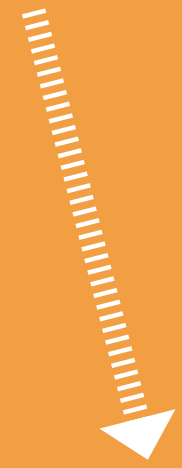
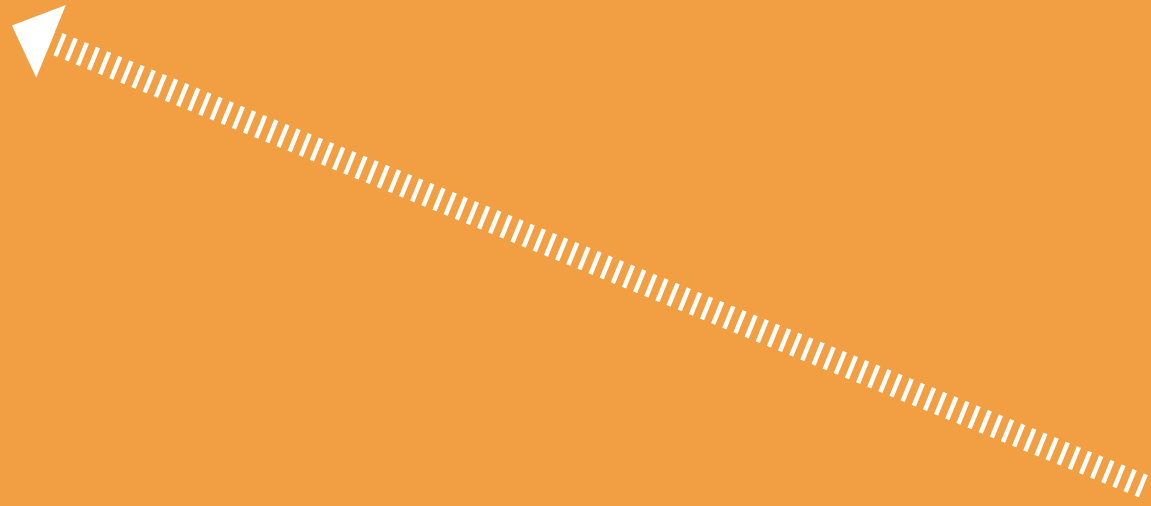
Zwei geschützte, klassische Plätze  
mit öffentlichen Verbindungswegen

Gestärkter Campus mit zentralem,  
multifunktionalem WibHub

Neubau auch westlich des Wiblinger  
Ring als Platzkante



TANNENPLATZ  
WIBLINGEN



---

SOZIALRAUMKITA AM WIBLINGER RING

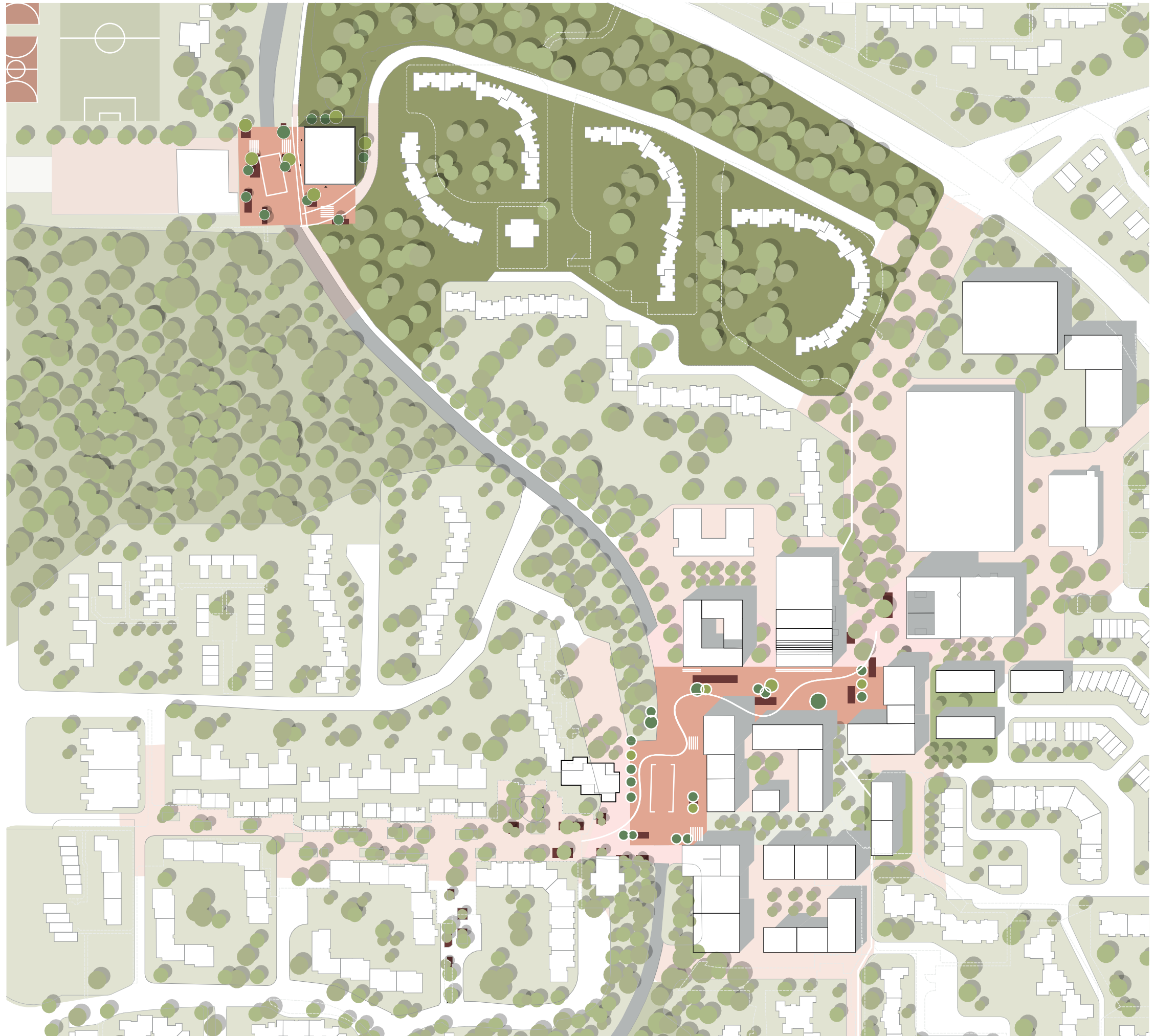


**DER PLATZ AM WIBLINGER RING  
MIT  
KITA UND KIFAZ ALS  
STADTRÄUMLICHER AUFTAKT**

GRUNDRISSORGANISATION AUF 2 EBENEN

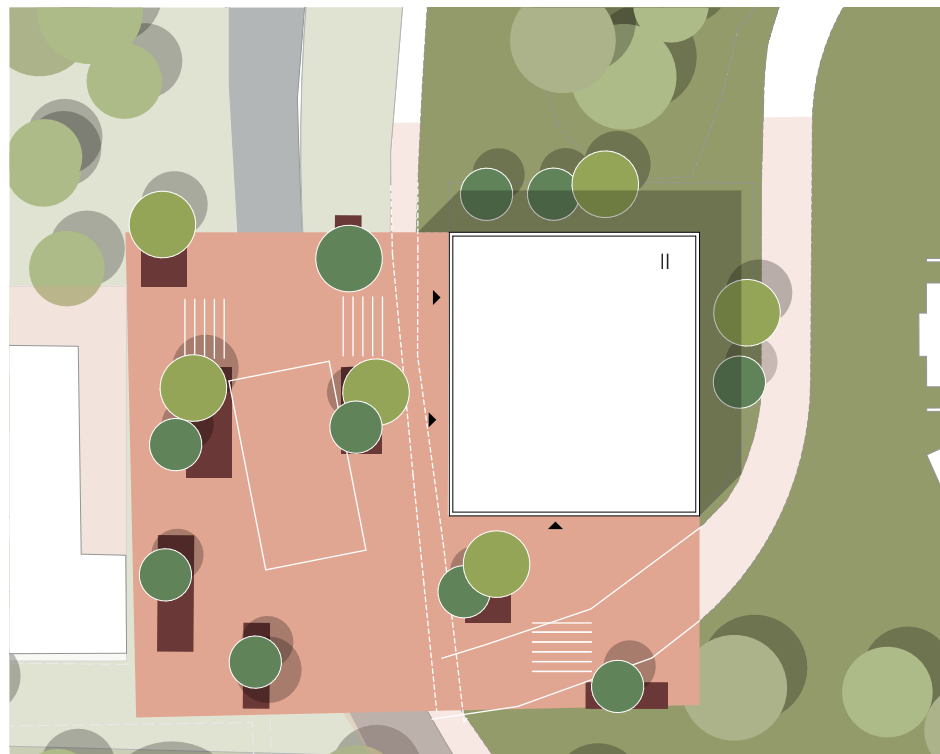
Verbindender Stadtraum Sozialraumkita und  
Sportnutzungen

Eingänge Kita und KiFaz mit gemeinsamen  
Vorplatz



**DER PLATZ AM WIBLINGER RING  
MIT  
KITA UND KIFAZ AM WIBLINGER RING**

GRUNDRISSORGANSIATION AUF 2 EBENEN



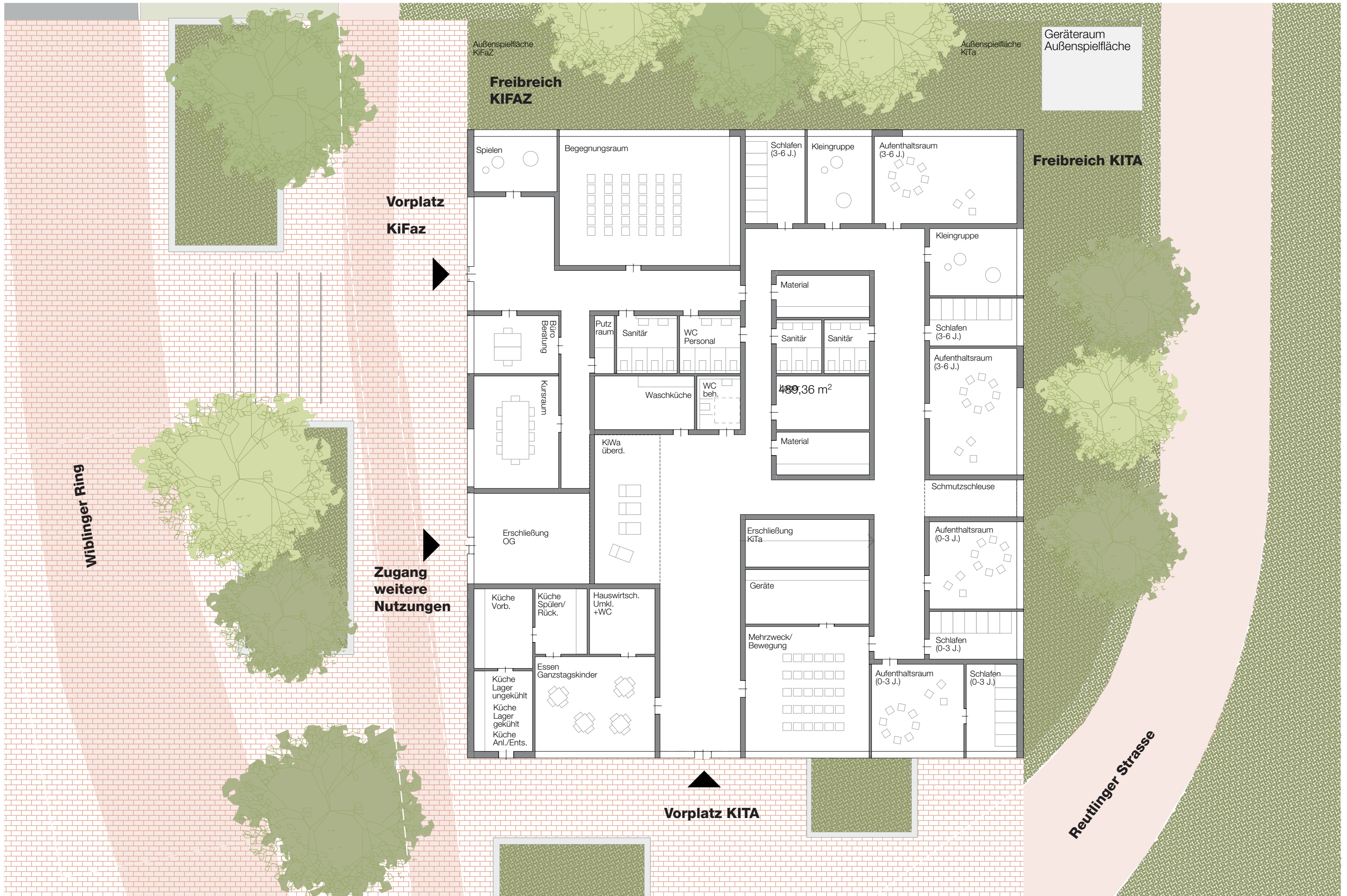


# KITA UND KIFAZ ALS STADTRÄUMLICHER AUFTAKT

GRUNDRISSORGANSIATION AUF 2 EBENEN



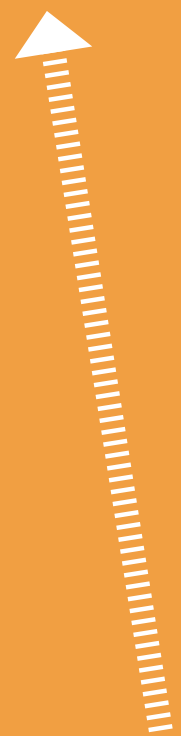
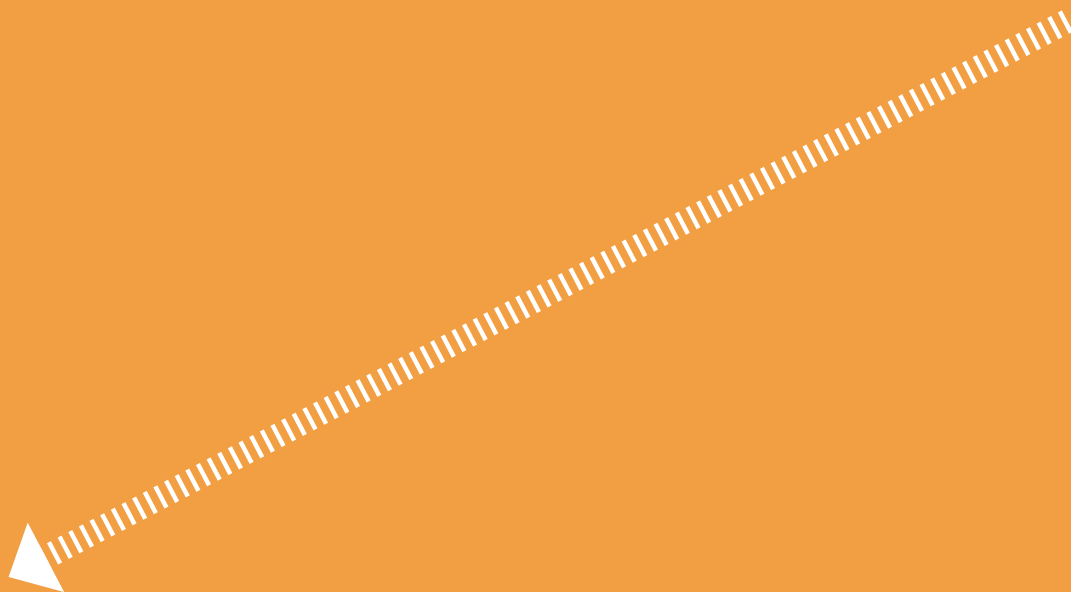
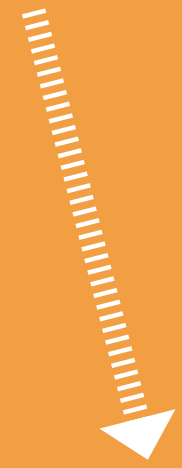
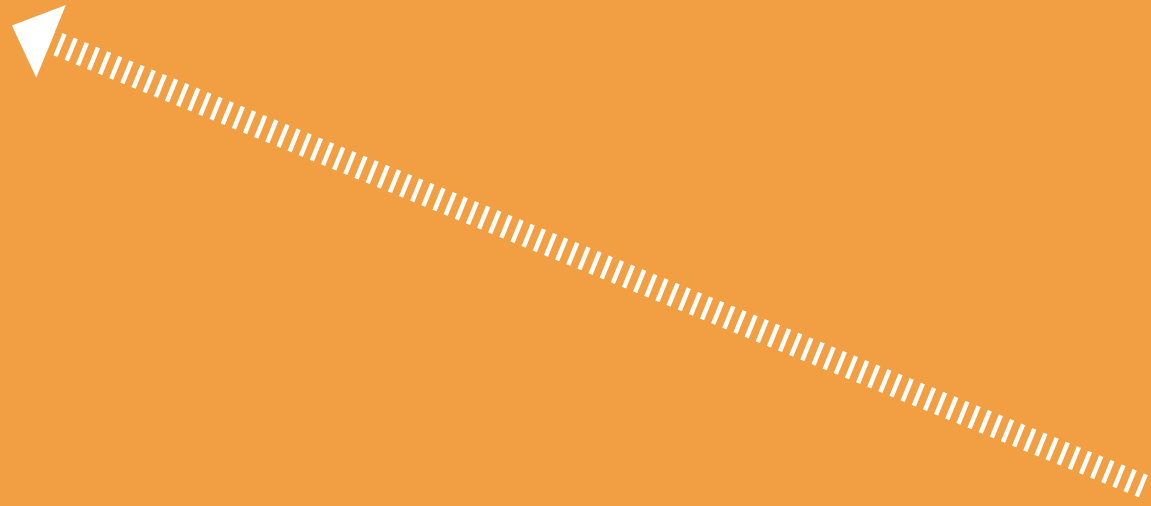








TANNENPLATZ  
WIBLINGEN



---

SOZIALRAUMKITA MIT WOHNEN

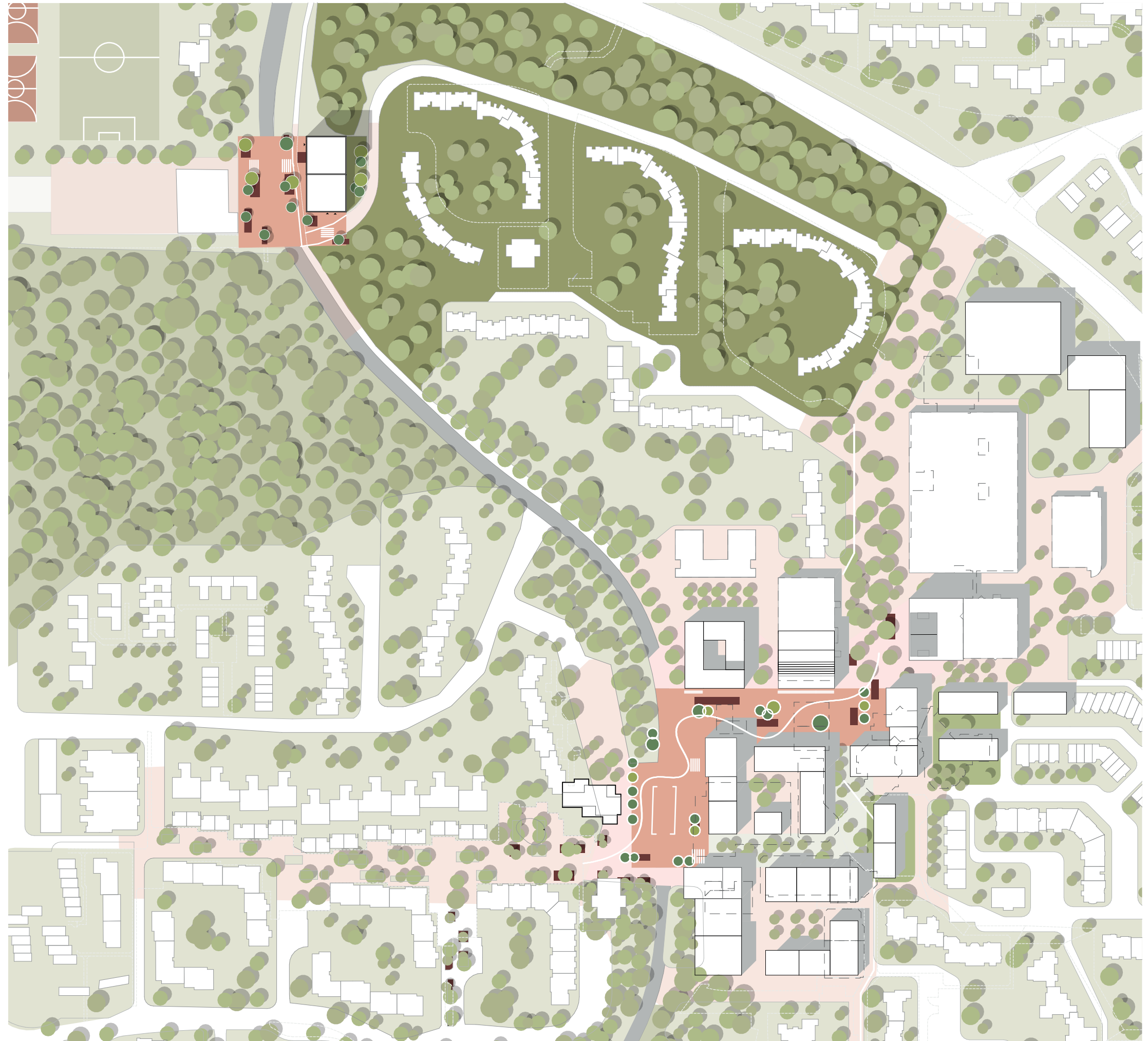


**DER PLATZ AM WIBLINGER RING  
MIT  
KITA UND KIFAZ AM WIBLINGER RING**

**MIT 4 WOHNGESCHOSSEN**

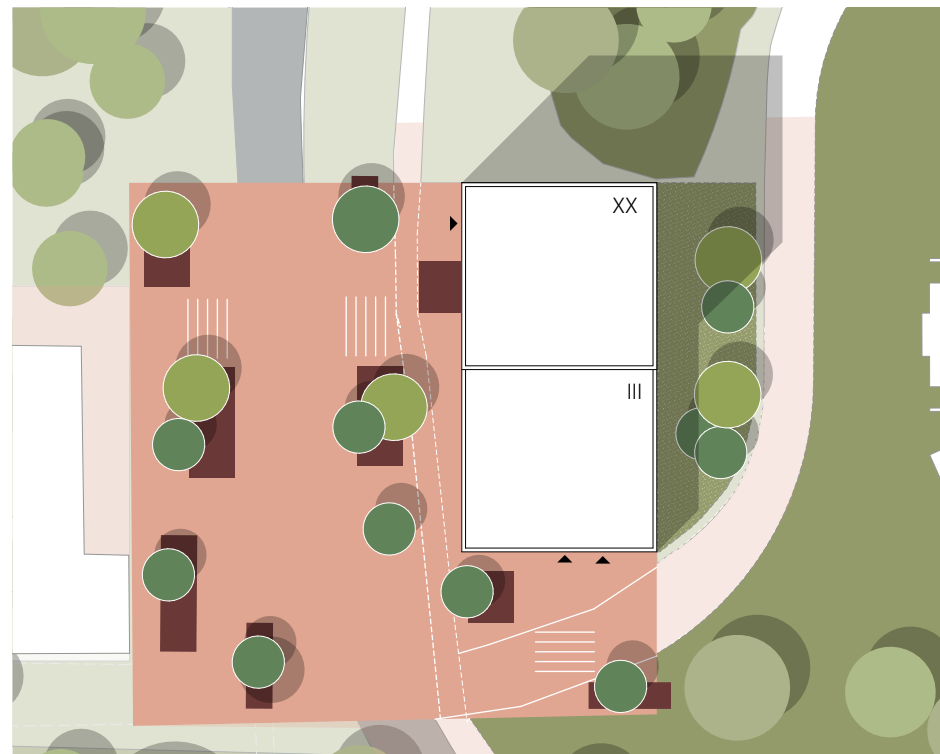
Verbindender Stadtraum Sozialraumkita und  
Sportnutzungen

Eingänge Kita und KiFaz mit gemeinsamen  
Vorplatz



**DER PLATZ AM WIBLINGER RING  
MIT  
KITA UND KIFAZ AM WIBLINGER RING**

**MIT 4 WOHNGESCHOSSEN**









TANNENPLATZ  
WIBLINGEN

The diagram features a central text block 'TANNENPLATZ WIBLINGEN' surrounded by six arrows of varying styles: a dotted arrow from the left, a dashed arrow from the bottom-left, a solid arrow from the bottom, a dotted arrow from the bottom-right, a solid arrow from the top-right, and a solid arrow from the top-left.

---

SOZIALRAUMKITA MIT WOHNEN ALS LEUCHTTURM

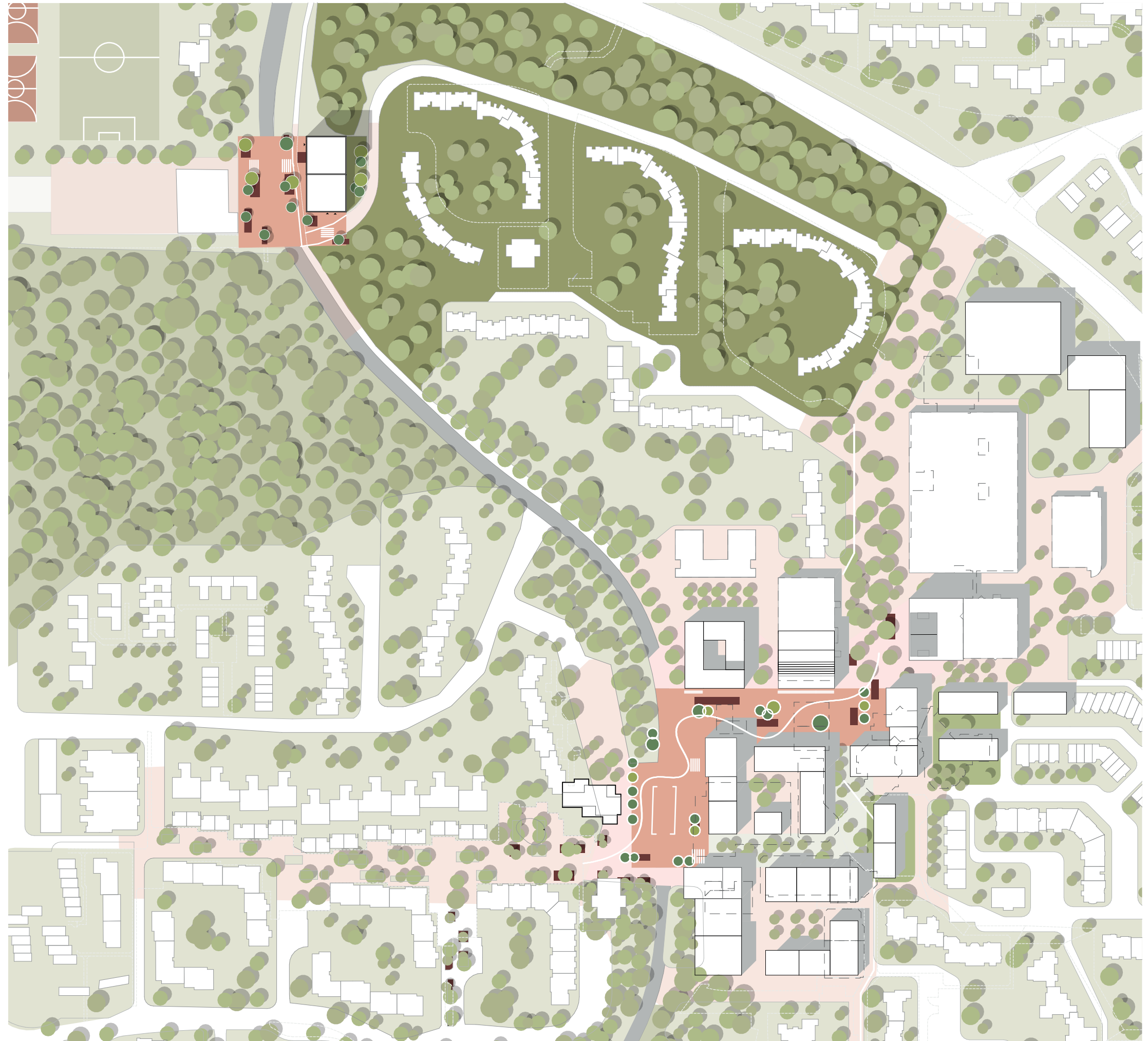


**DER PLATZ AM WIBLINGER RING  
MIT  
KITA UND KIFAZ ALS  
STADTRÄUMLICHER AUFTAKT**

**MIT HOCHPUNKT**

Verbindender Stadtraum Sozialraumkita und  
Sportnutzungen

Eingänge Kita und KiFaz mit gemeinsamen  
Vorplatz



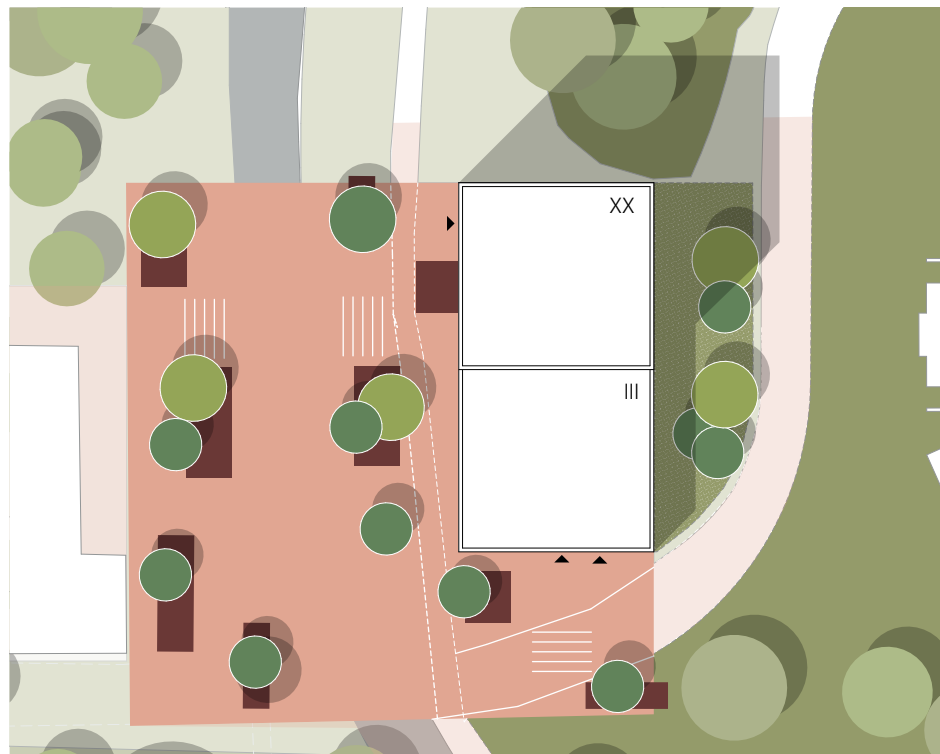
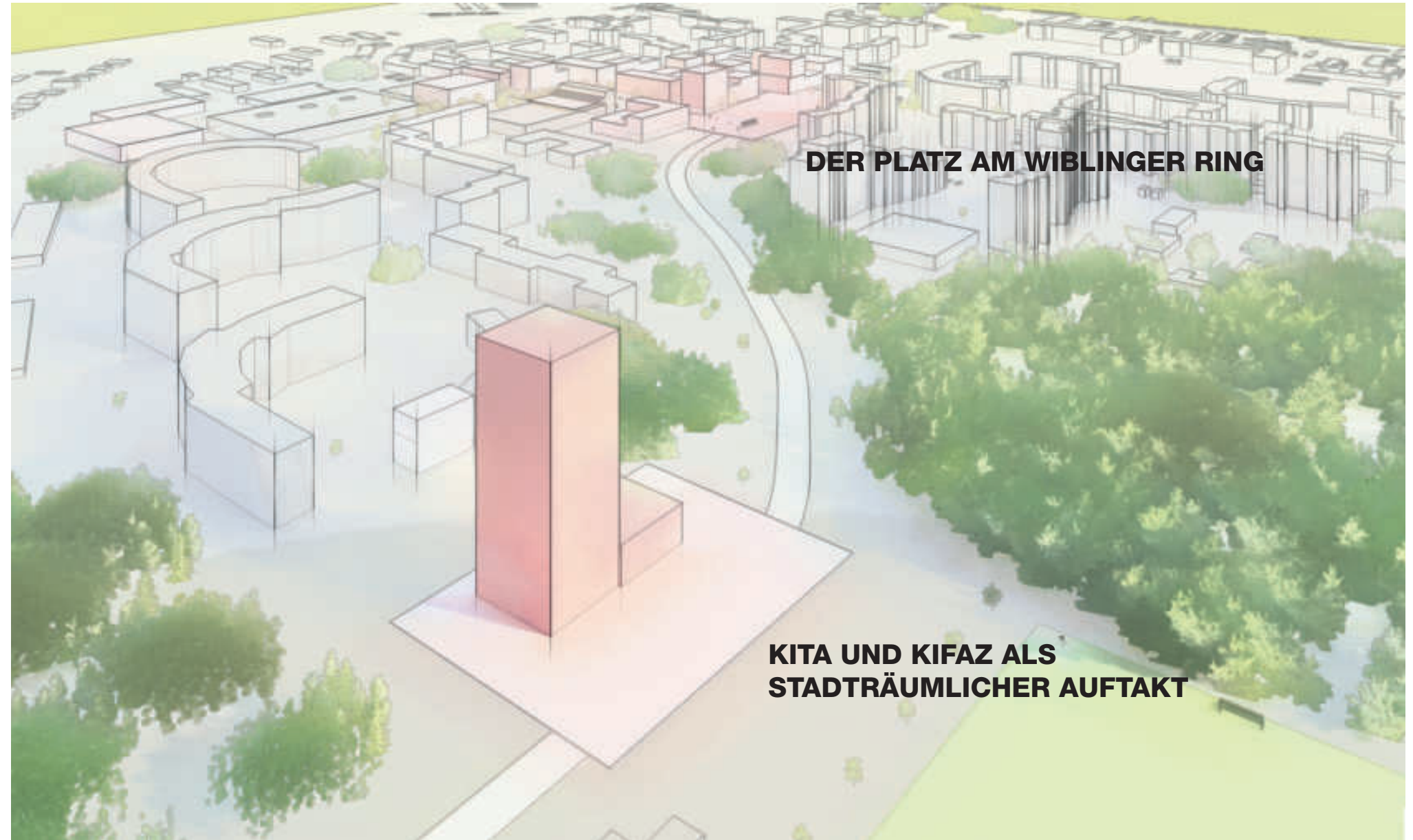
**DER PLATZ AM WIBLINGER RING  
MIT  
KITA UND KIFAZ ALS  
STADTRÄUMLICHER AUFTAKT**

**MIT HOCHPUNKT**

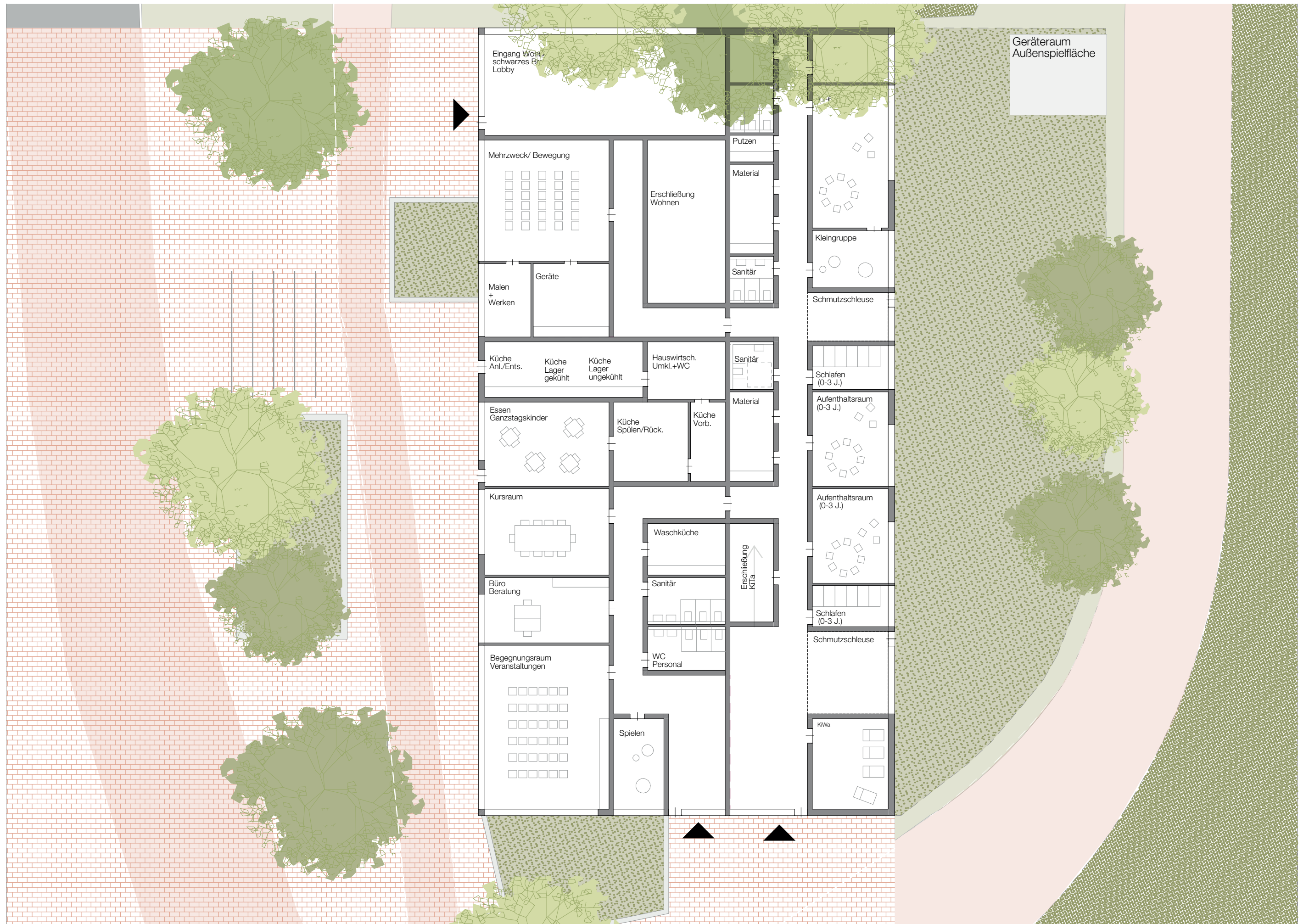
Verbindender Stadtraum Sozialraumkita und Sportnutzungen

Eingänge Kita und KiFaz mit gemeinsamen Vorplatz

**>>> Stadträumliches Zeichen als Auftakt von Wiblingen Zentrum**



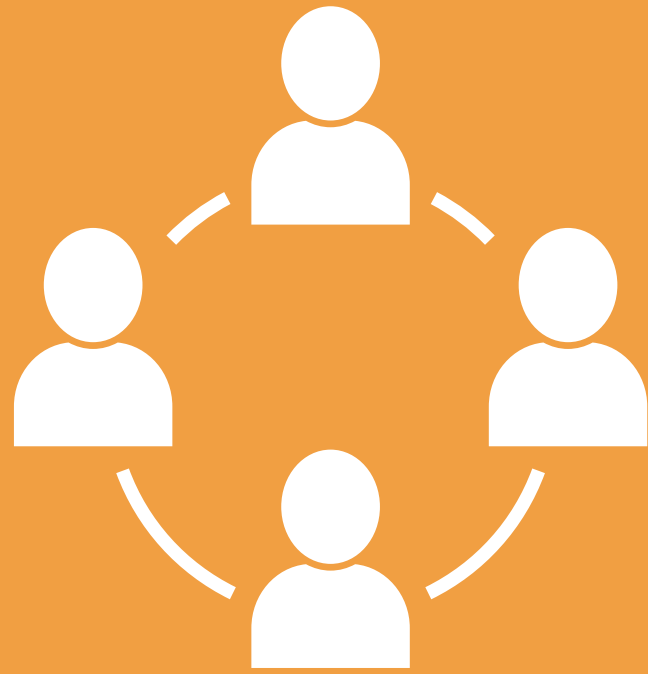




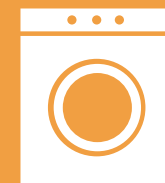








FÜR EIN NEUES MITEINENDER -  
WOHNEN AM WIBLINGER RING



---

SOZIALRAUMKITA MIT WOHNEN ALS LEUCHTTURM





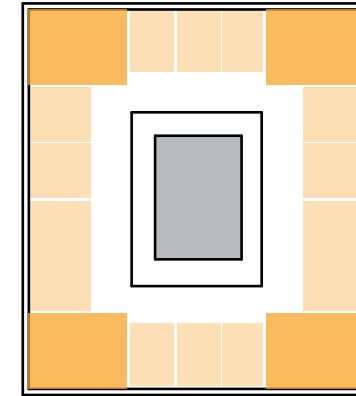
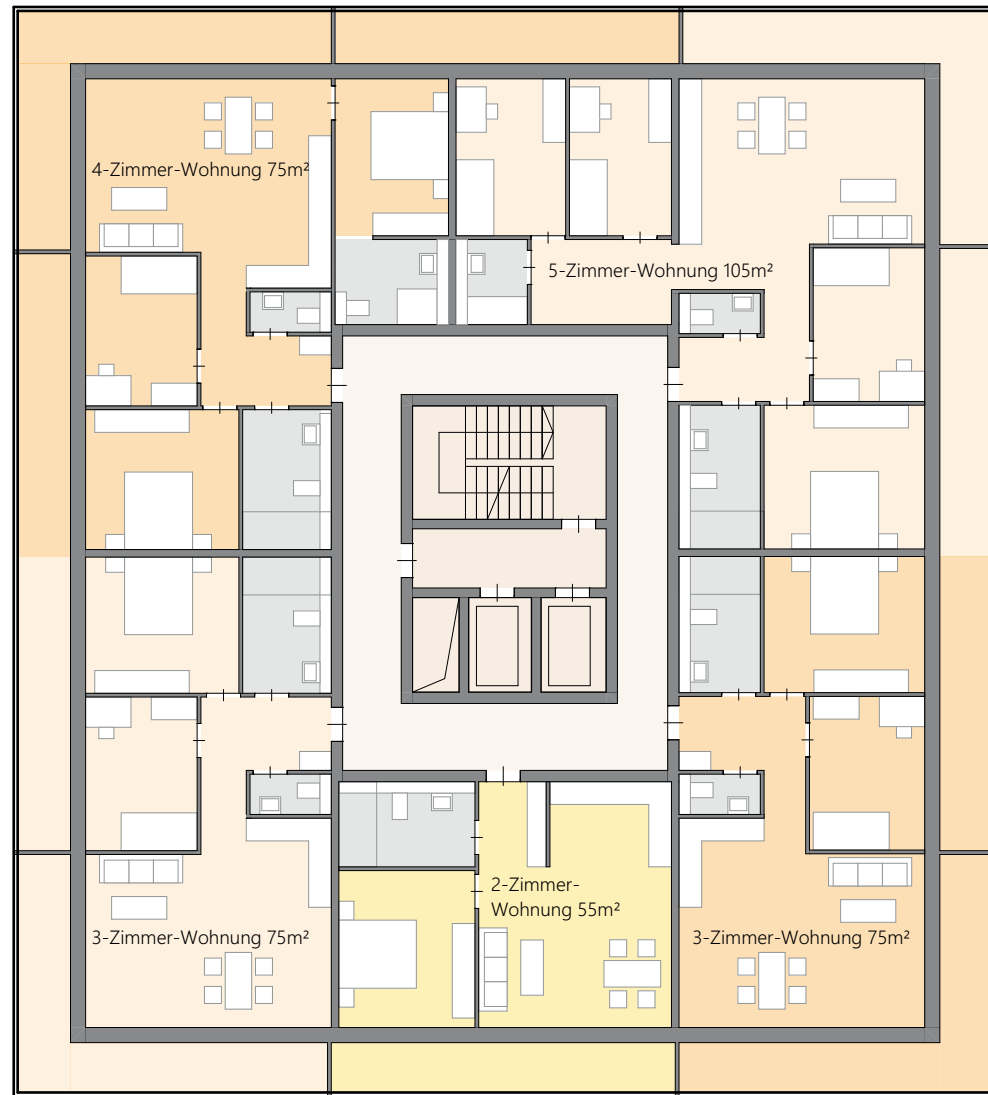


# REGELGESCHOSS WOHNEN

5-6 WOHNUNGEN PRO GESCHOSS

2-5 Zimmer-Wohnungen

Größen gemäß Anforderungen  
geförderter Wohnungsbau



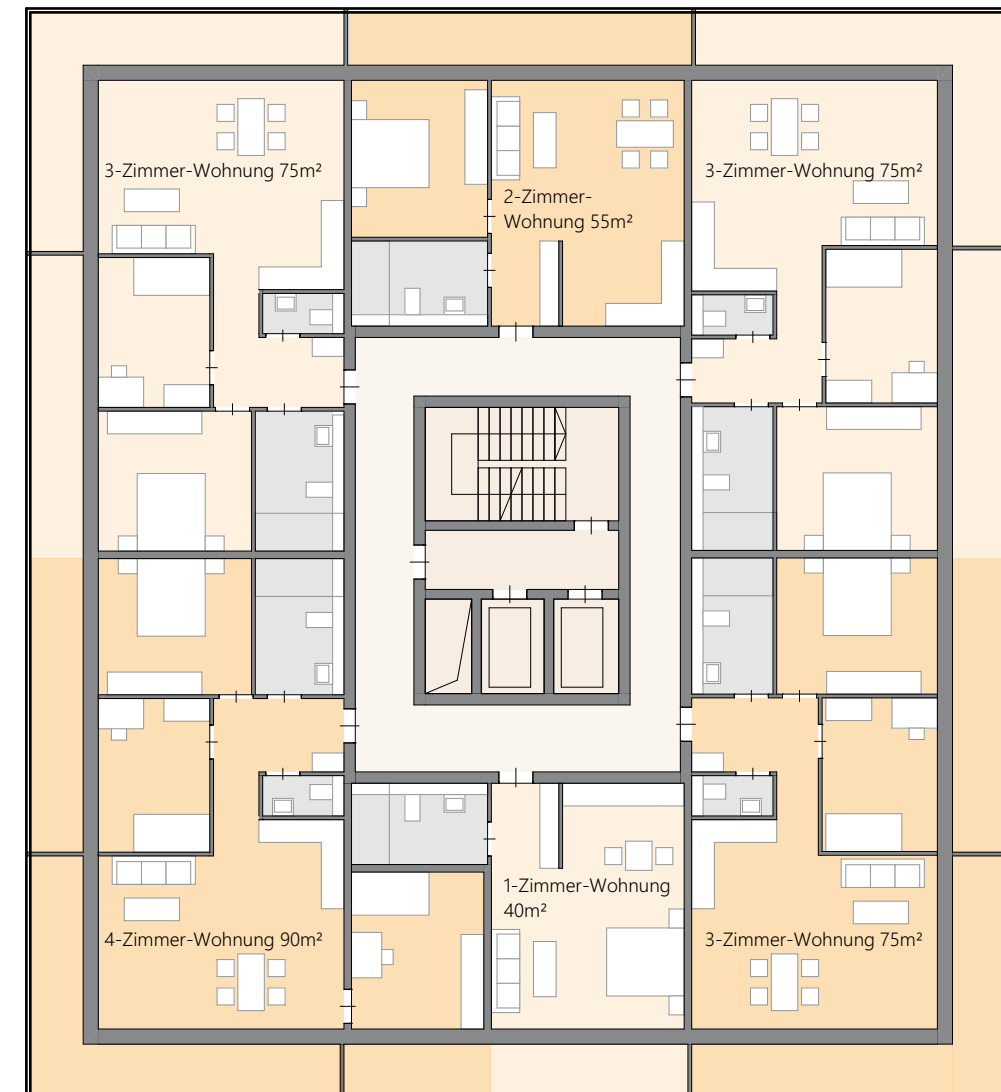
GRUNDSTRUKTUR:

Kern

Erschliessung

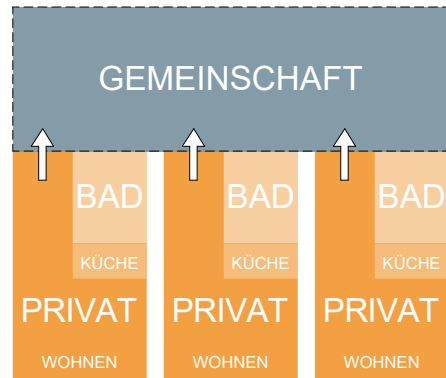
dienender Ring

Aufenthaltsräume, an den Ecken Wohnräume



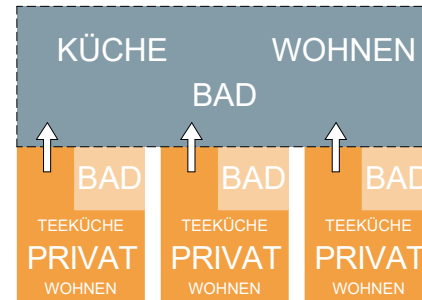
# NEUE WOHNFORMEN

## ZIELGRUPPEN GEMEINSCHAFTLICHE WOHNFORMEN



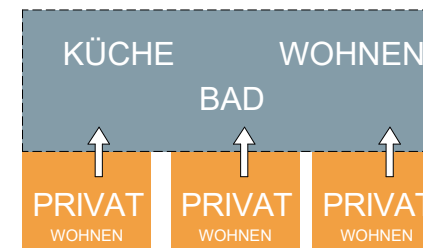
### MIKROAPARTEMENTS

- temporäres Wohnen
- Singles
- junge Menschen
- ältere Menschen
- Arbeiten nach der Pandemie,  
2-3 Tage BB, 2-3 Tage Homeoffice



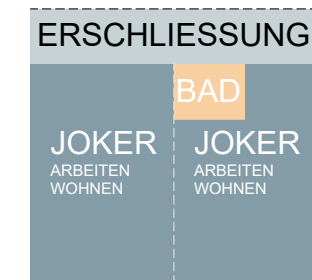
### CLUSTERWOHNUNG

- Menschen die  
Gemeinschaft suchen
- kleine/große  
Gemeinschaften



### CO-LIVING / WOHNGEMEINSCHAFT

- Studierende
- junge Menschen
- temporäres Wohnen



### UNABHÄNGIGE JOKER RÄUME

- Erweiterung der Wohnung
- Arbeitszimmer
- Jugendzimmer
- Gästezimmer
- Pflege/Betreuungszimmer  
für Senioren oder Angehörige



KLIMAGERECHT UND NACHHALTIG

---

SOZIALRAUMKITA MIT WOHNEN ALS LEUCHTTURM

BAUEN IN ZEITEN DES KLIMAWANDELS

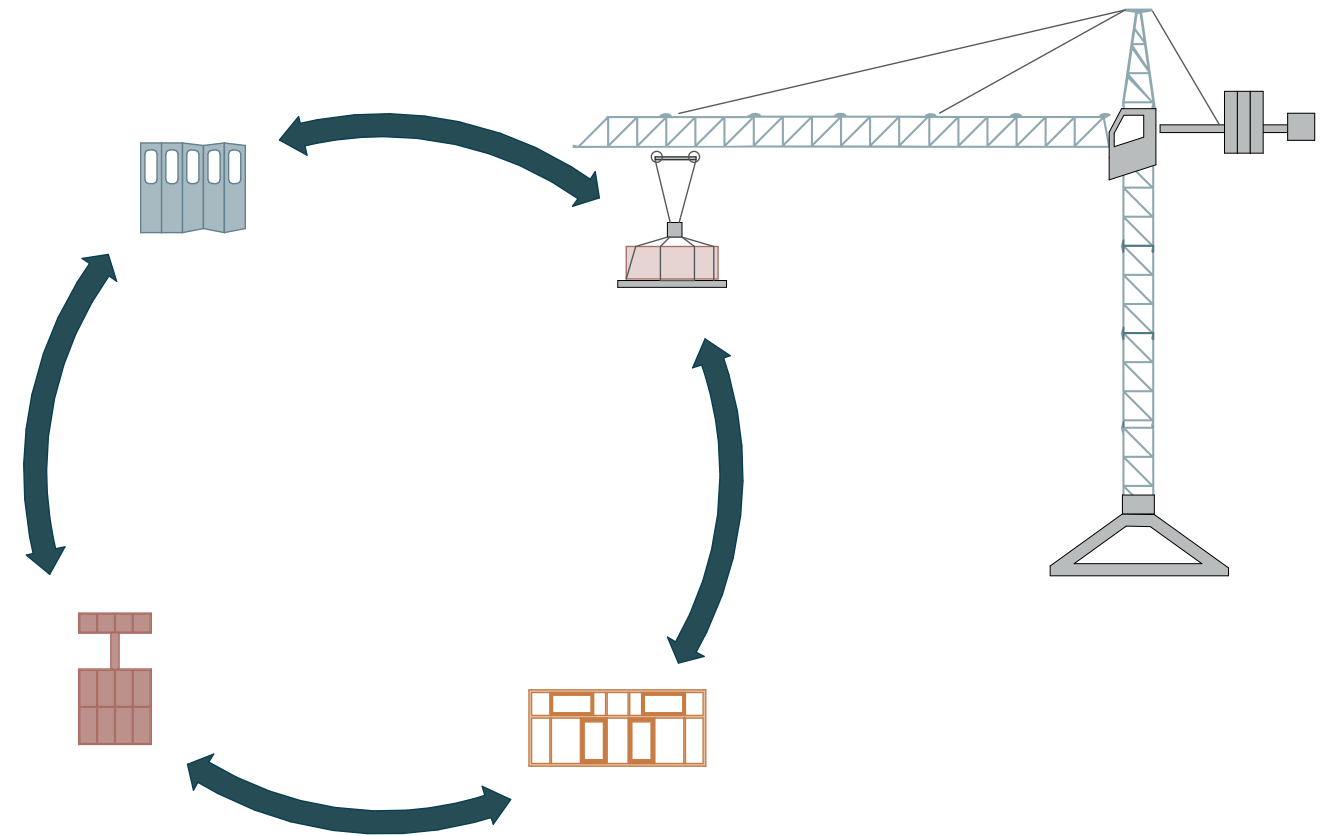
**RE-USE, CRADLE TO CRADLE**

BAUEN IN ZEITEN DES KLIMAWANDELS

**SECOND LIFE**

BAUEN IN ZEITEN DES KLIMAWANDELS

**BAUEN MIT NACHWACHSENDEN ROHSTOFFEN**







**VIELEN DANK FÜR IHRE AUFMERKSAMKEIT!**