

Stadtteilentwicklungskonzept

WIBLINGEN



Herzlich willkommen
zur Perspektivwerkstatt am 19. Oktober 2019!

Balauf Perspektivwerkstatt

- **Aufgabenstellung und Dialogbausteine**
 - **Einstieg in die Arbeit**
 - **Dialogphase in fünf moderierten Arbeitsgruppen**
-
- **Pause - Zeit für Gespräche gegen ca. 16.00 Uhr**
-
- **Zusammenführen Arbeitsergebnisse**
 - **Stimmungsbild zu Impulsprojekten**
 - **Ausblick und Abschluss gegen ca. 18:00**

Aufgabe und Zielsetzung

Das Stadtteilentwicklungskonzept Wiblingen

- ... ist als dialogischer Planungsprozess angelegt.
- ... ist ein informelles Leitbild, kein formaler Plan.
- ... definiert als kommunalpolitischer Leitfaden den Handlungsrahmen für eine strategische Zielplanung.
- ... baut auf Vorhandenem auf und führt unterschiedliche Aspekte zu einem integrierten Konzept zusammen.
- ... bildet die Handlungsgrundlage für künftige Entscheidungen und (Fach-) Planungen.
- ... setzt Schwerpunkte für den Einsatz städtischer Finanzmittel und hilft Fehlplanungen und deren Folgekosten zu vermeiden.

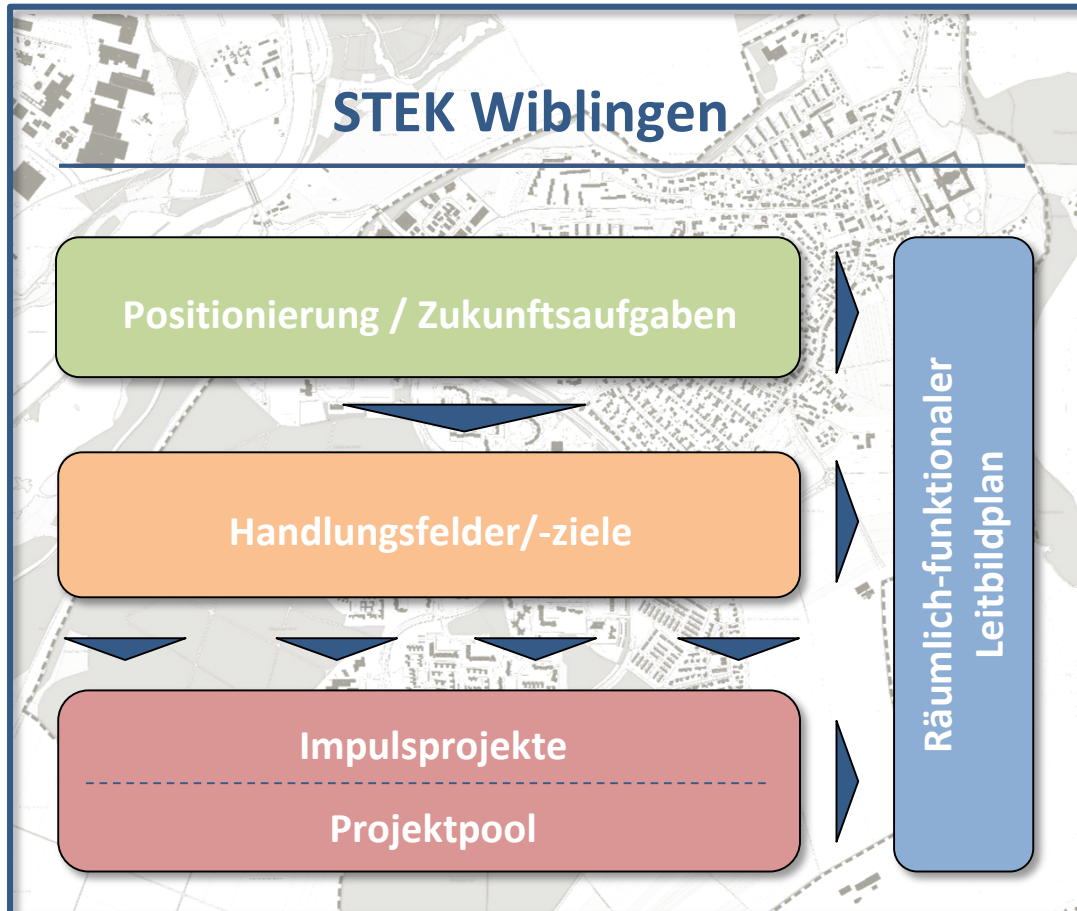
Aufgabe und Zielsetzung

Das Stadtteilentwicklungskonzept Wiblingen

- ... als inhaltliche **Richtungsdefinition**:
Formulieren von übergeordneten Leitsätzen zur Positionierung des Stadtteils mit gesamtstädtischer Perspektive.

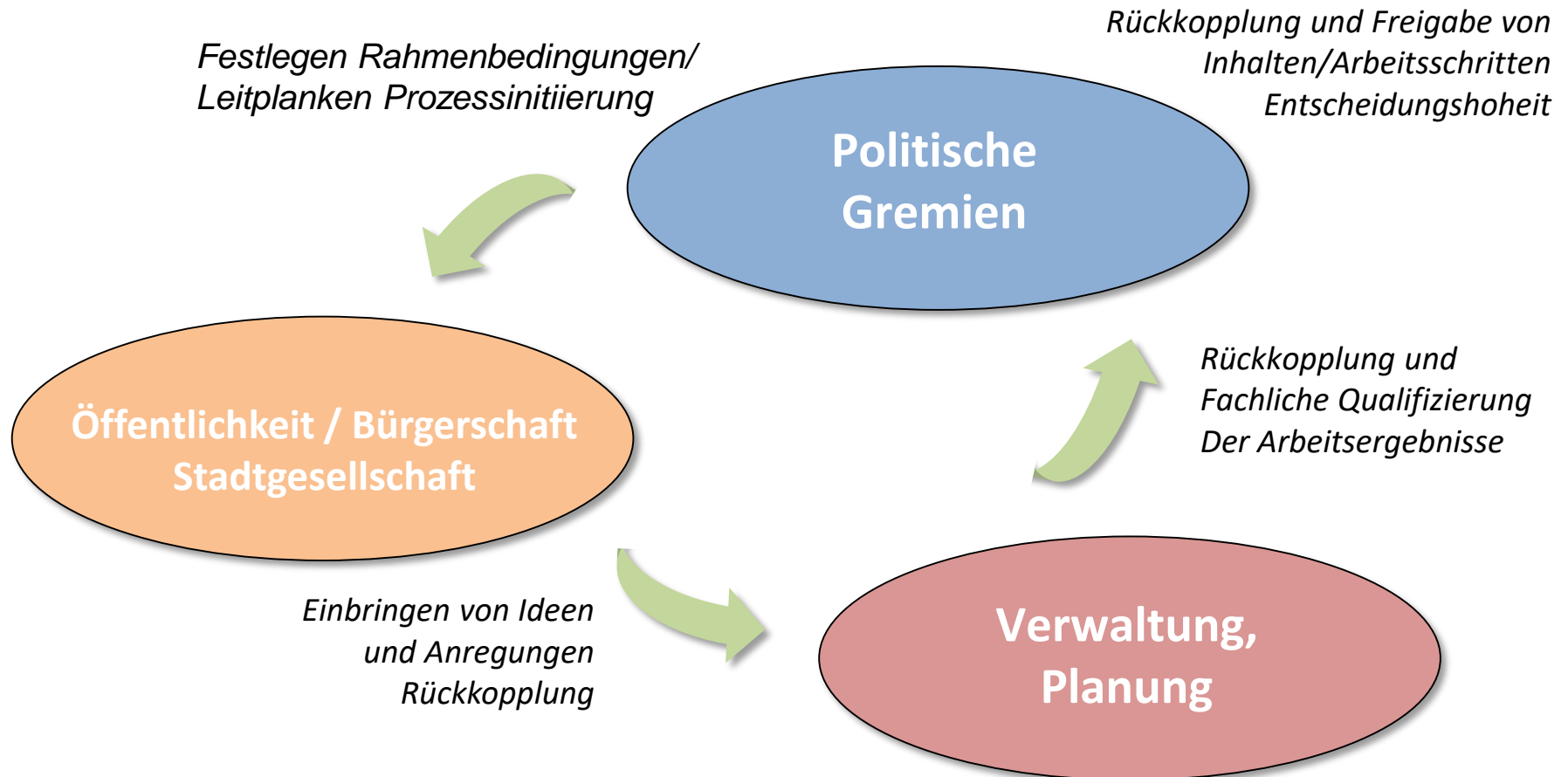
sowie plangrafische Zusammenführung räumlicher-struktureller Aussagen
- ... als informeller **Handlungsleitfaden**:
Herausarbeiten von langfristigen Handlungs- und Entwicklungszielen
- ... als **Instrument zur Fokussierung**:
Hervorheben der für die Stadtteilentwicklung strategisch bedeutsamen Projekte/Maßnahmen (Impulsprojekte)
- ... als **Ideensammlung**:
Mitführen eines Projekt- und Maßnahmenpools

Inhaltlicher Aufbau STEK - Betrachtungsebenen



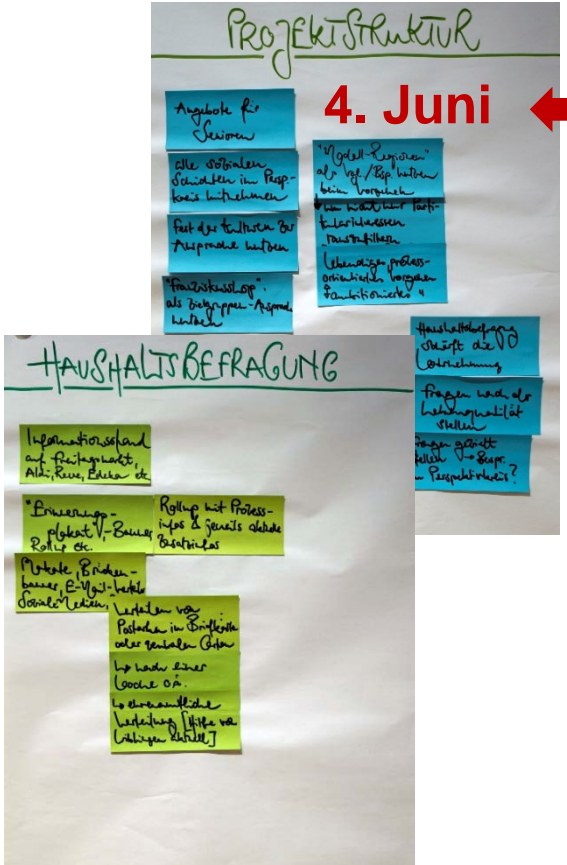
Dialogprozess als „Trialog“ verstehen

„unser“ Ziel, nicht „deren“ Ziel



Beteiligungsprozess: Ablauf und Bausteine

Vorbereitungsphase



Auftaktgespräch - Konkretisierung Beteiligungskonzept
mit Verwaltung, Klären planerische Rahmenbedingungen, ggf. Setzen von Leitplanken für den dialogischen Planungsprozess

Kontaktgespräch - Vorabstimmung Beteiligungskonzept
mit Vertreter*innen RPG und Sozialraum; Struktur, Ablauf, Akteure / Zielgruppen, Haushaltsbefragung, Themenfelder

Prozessinitiierung - Freigabe Beteiligungskonzept und Haushaltsbefragung
durch den Gemeinderat / politische Gremien

Haushaltsbefragung (optional ergänzend Jugendbefragung)
Erhebung eines möglichst breiten Stimmungsbild als Einstieg in den Dialog, Information und Ansprache zur aktiven Mitgestaltung



vom 19. Juli bis 5. August

Beteiligungsprozess: Ablauf und Bausteine

Konzeptphase



9. Oktober ←

Kick-Off - Stadtöffentliches Bürgerforum
Präsentation Ergebnisse Befragung, Information Beteiligungsprozess und aktive Ansprache und Einstieg in den Dialog

Tour de Wiblingen (ca. 50 - 70 Teilnehmer*innen)
vor Ort unterwegs mit dem Fahrrad, um Alltägliches aus einem anderen Blickwinkel zu betrachten (optional Teilroute als Spaziergang)

Perspektivwerkstatt (ca. 50 - 70 Teilnehmer*innen)
Reflexion Ergebnisse Befragung und Radtour - Themenbezogene Zielsetzungen, Handlungsschwerpunkte und Ideensammlung Projektpool

Wohnen in Wiblingen | Gemeinsam in Wiblingen | Erholen in Wiblingen | Angebote in Wiblingen | Unterwegs in Wiblingen

optional **Sitzung Perspektivkreis** (ca. 30 Teilnehmer*innen)
Konstituierung - Rückkopplung Auftakt und Perspektivwerkstatt mit Radtour zu Zielsetzungen und Ideensammlung Projekte



Platz-/Straßen-Gespräche
vor Ort am Tisch Platz nehmen, gemeinsam ins Gespräch kommen

Quartierszentrum Tannenplatz | Quartierszentrum Alt-Wiblingen
vor Ort NN | vor Ort NN

Familien-Frühstück
Kooperation mit Kitas

Schulbesuche
Kooperation mit Grundschulen

Interviews vor Ort
Jugendliche fragen Jugendliche

Jugendkonferenz
Kooperation mit weiterf. Schulen

Sitzung Perspektivkreis (ca. 30 Teilnehmer*innen)
Rückkopplung Zwischenergebnisse Zielsetzungen und Handlungsschwerpunkte, Hausarbeiten Stadtteilprofil, Identität und Fokusbereiche

Verwaltungsworkshop
Reflexion Ergebnisse Konzeptionsphase und fachliche Qualifizierung, Vorbereitung Workshop mit Vertreter*innen politische Gremien

Workshop mit Vertreter*innen politische Gremien
Rückkopplung Ergebnisse Konzeptionsphase, Festlegen Impulsprojekte und Umsetzungsstrategie, Freigabe Fokusbereiche Projektwerkstatt

Beteiligungsprozess: Ablauf und Bausteine

Konzeptphase

Heute ←



Kick-Off - Stadtöffentliches Bürgerforum
Präsentation Ergebnisse Befragung, Information Beteiligungsprozess und aktive Ansprache und Einstieg in den Dialog

Tour de Wiblingen (ca. 50 - 70 Teilnehmer*innen)
vor Ort unterwegs mit dem Fahrrad, um Alltägliches aus einem anderen Blickwinkel zu betrachten (optional Teilroute als Spaziergang)

Perspektivwerkstatt (ca. 50 - 70 Teilnehmer*innen)
Reflexion Ergebnisse Befragung und Radtour - Themenbezogene Zielsetzungen, Handlungsschwerpunkte und Ideensammlung Projektpool

Wohnen in Wiblingen | Gemeinsam in Wiblingen | Erholen in Wiblingen | Angebote in Wiblingen | Unterwegs in Wiblingen

optional **Sitzung Perspektivkreis** (ca. 30 Teilnehmer*innen)
Konstituierung - Rückkopplung Auftakt und Perspektivwerkstatt mit Radtour zu Zielsetzungen und Ideensammlung Projekte

Platz-/Straßen-Gespräche
vor Ort am Tisch Platz nehmen, gemeinsam ins Gespräch kommen

Quartierszentrum Tannenplatz | Quartierszentrum Alt-Wiblingen

vor Ort NN | vor Ort NN

Familien-Frühstück
Kooperation mit Kitas

Schulbesuche
Kooperation mit Grundschulen

Interviews vor Ort
Jugendliche fragen Jugendliche

Jugendkonferenz
Kooperation mit weiterf. Schulen

Sitzung Perspektivkreis (ca. 30 Teilnehmer*innen)
Rückkopplung Zwischenergebnisse Zielsetzungen und Handlungsschwerpunkte, Hausarbeiten Stadtteilprofil, Identität und Fokusbereiche

Verwaltungsworkshop
Reflexion Ergebnisse Konzeptionsphase und fachliche Qualifizierung, Vorbereitung Workshop mit Vertreter*innen politische Gremien

Workshop mit Vertreter*innen politische Gremien
Rückkopplung Ergebnisse Konzeptionsphase, Festlegen Impulsprojekte und Umsetzungsstrategie, Freigabe Fokusbereiche Perspektivwerkstatt

Beteiligungsprozess: Ablauf und Bausteine

Konzeptphase



14. November



Beteiligungsprozess: Ablauf und Bausteine

Konzeptphase



Befragung # junginulm

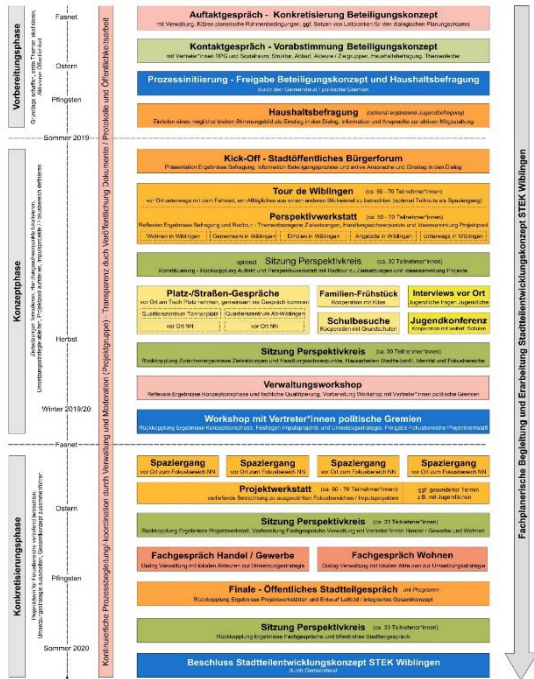


Beteiligungsprozess: Ablauf und Bausteine

Konkretisierungsphase



Gesamtübersicht STEK Wiblingen



Abfrage auf Luftbild am 09. Oktober 2019



● HIER WOHNE ICH

●●● UNORTE

Abfrage auf Luftbild am 09. Oktober 2019

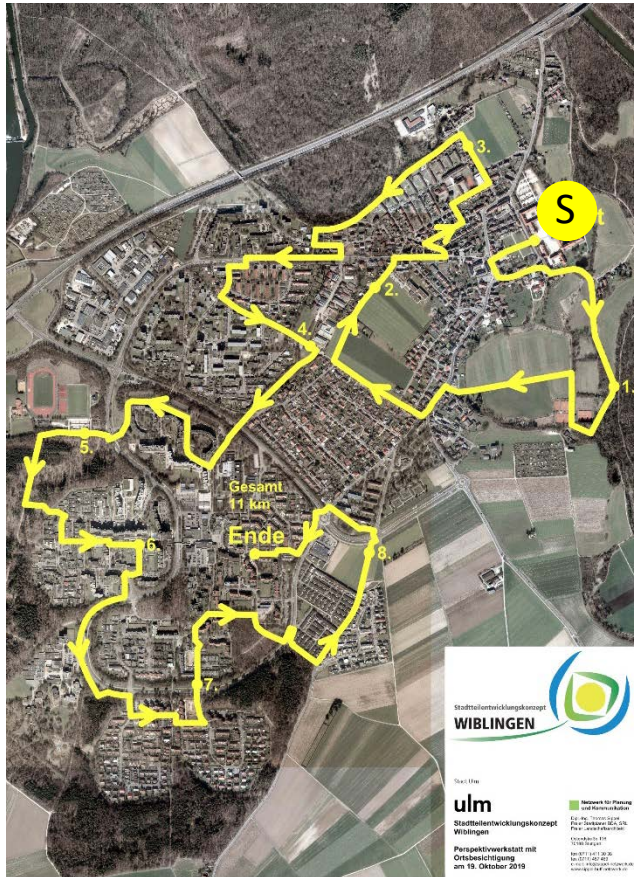


● HIER WOHNE ICH

●●● LIEBLINGSORTE

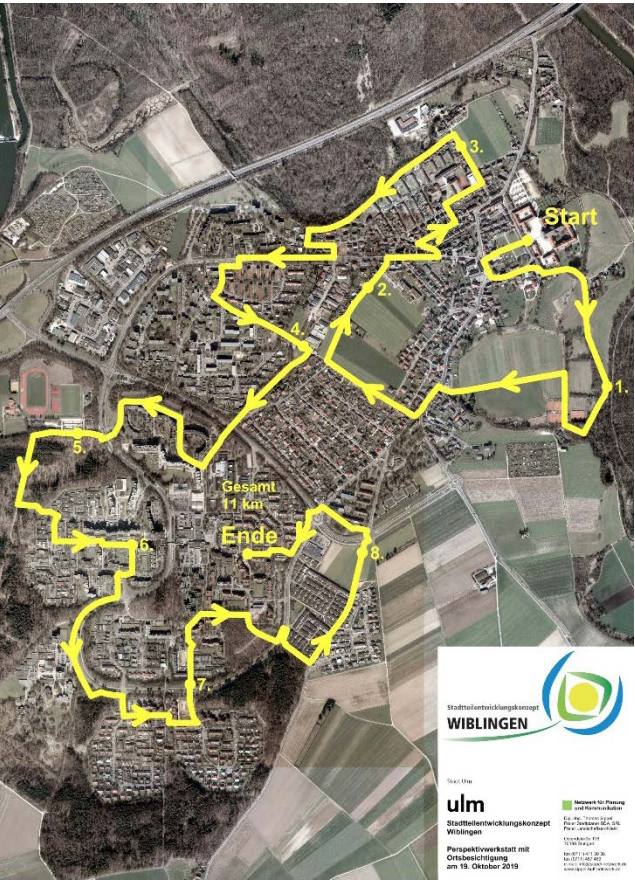
Kurze Reflexion Radtour

Start – Lustgarten



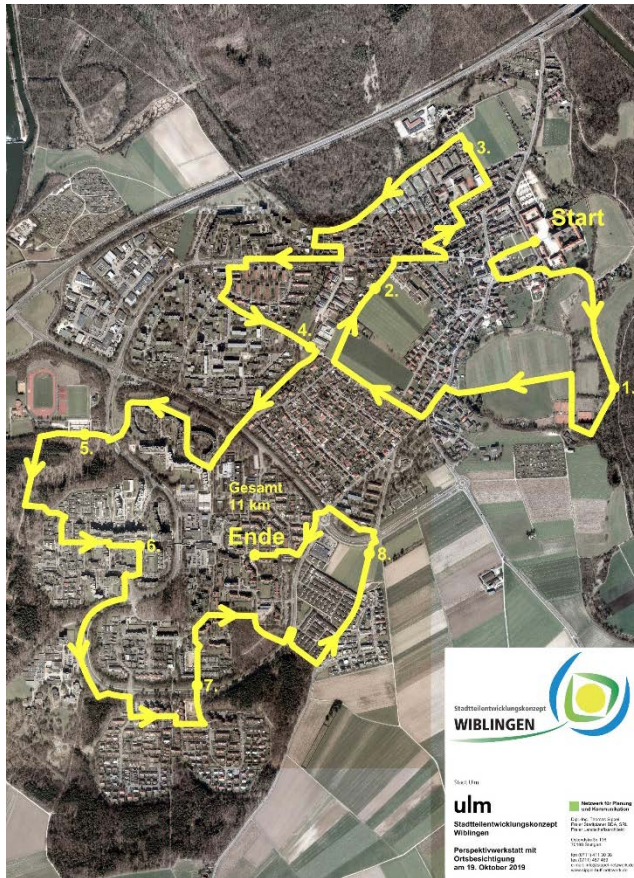
Kurze Reflexion Radtour

Anger - Klostergarten



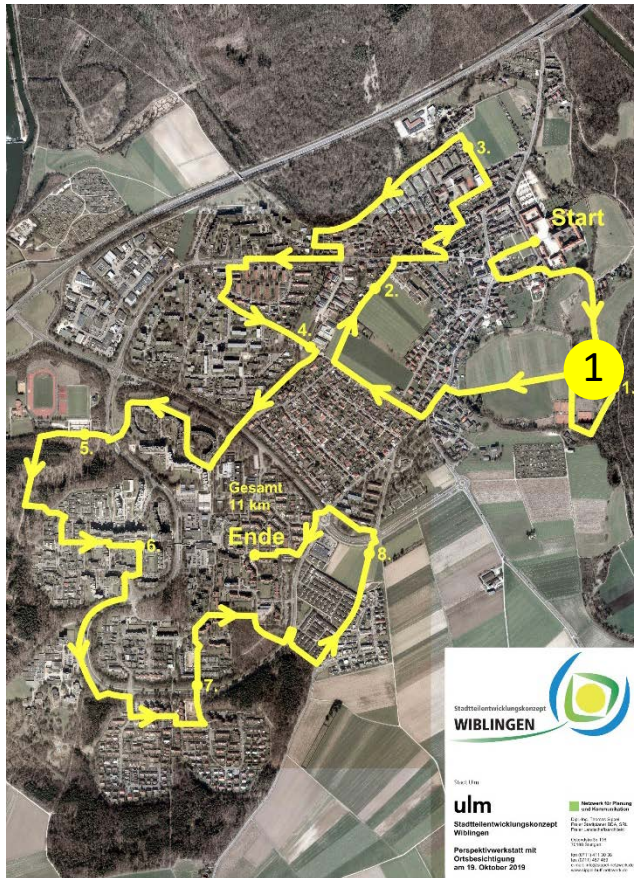
Kurze Reflexion Radtour

Kutschenberg



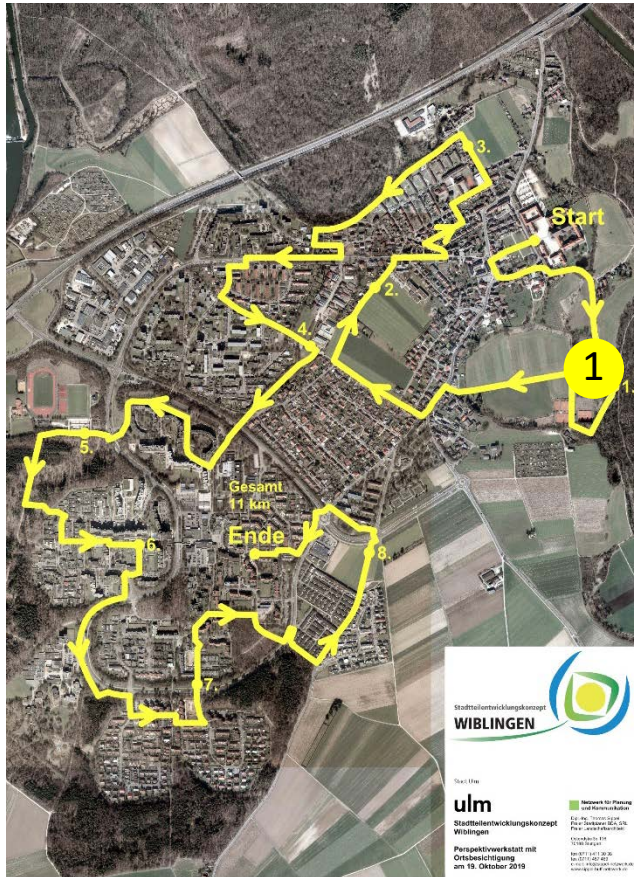
Kurze Reflexion Radtour

1 – Binsenweihergelände



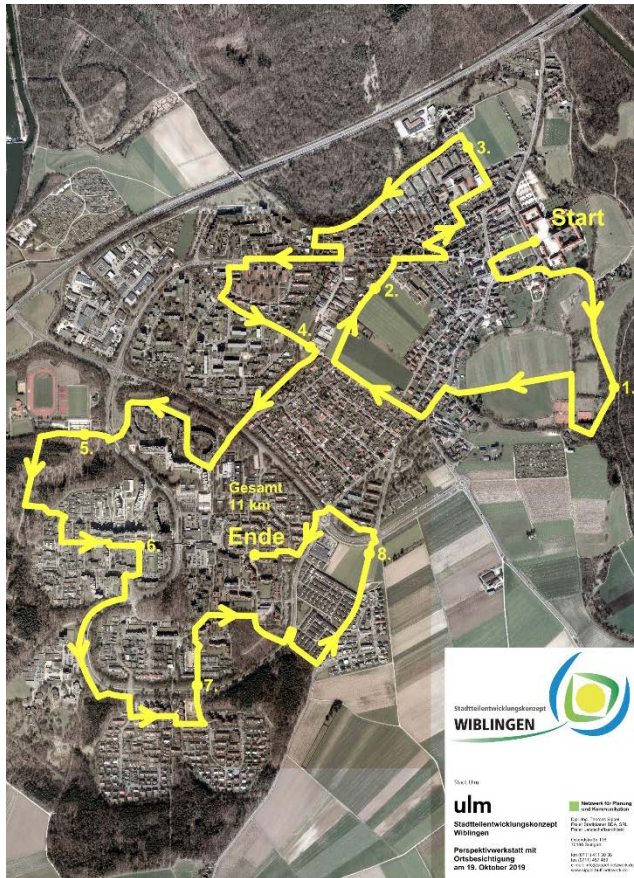
Kurze Reflexion Radtour

1 – Binsenweihergelände



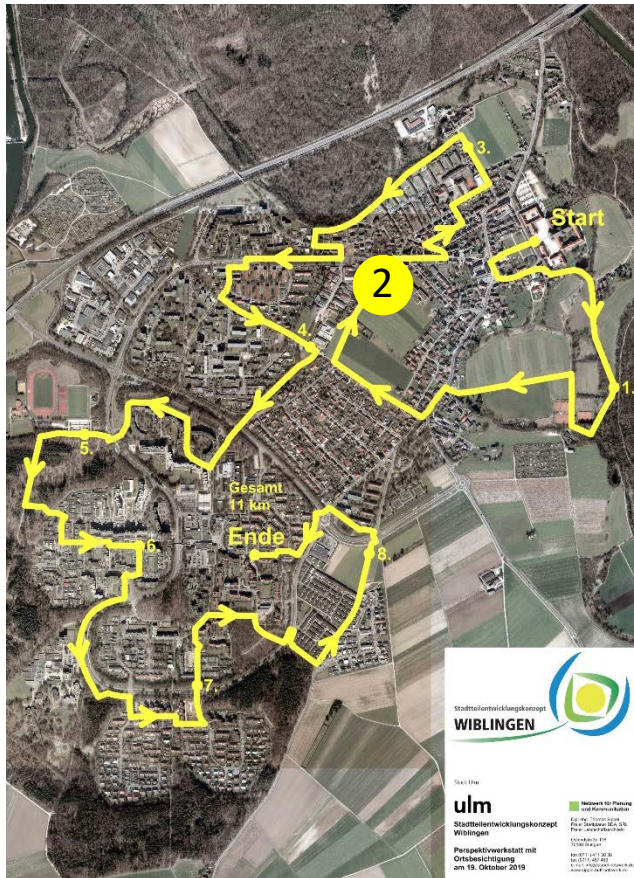
Kurze Reflexion Radtour

Hauptstraße



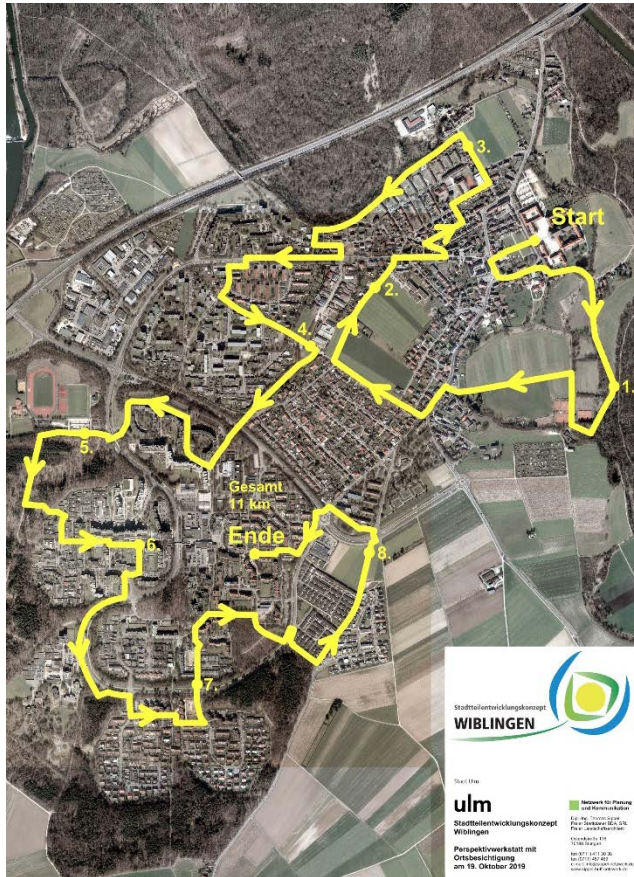
Kurze Reflexion Radtour

2 – Burgauer Weg – Kapellenstr. / Hinter den Gärten



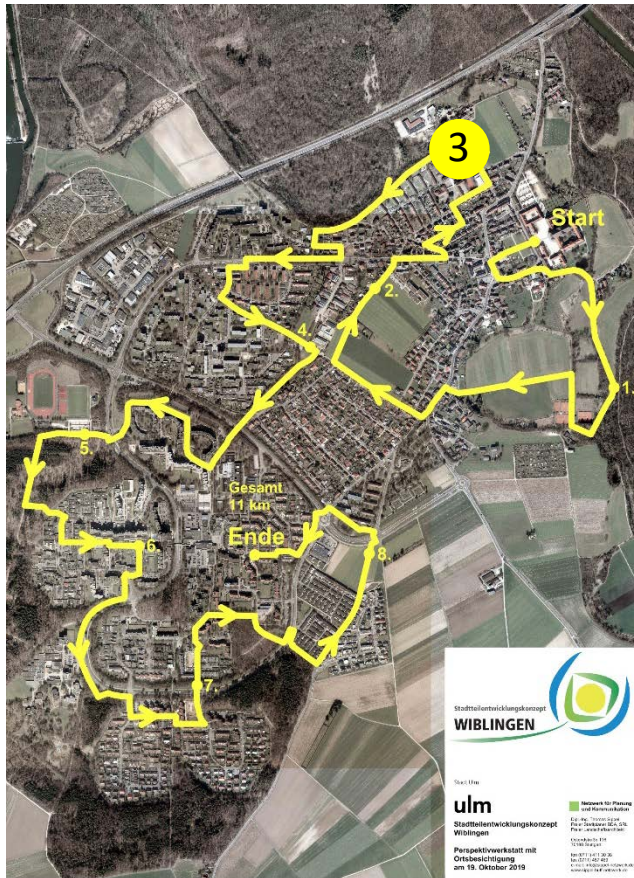
Kurze Reflexion Radtour

Donautalstraße



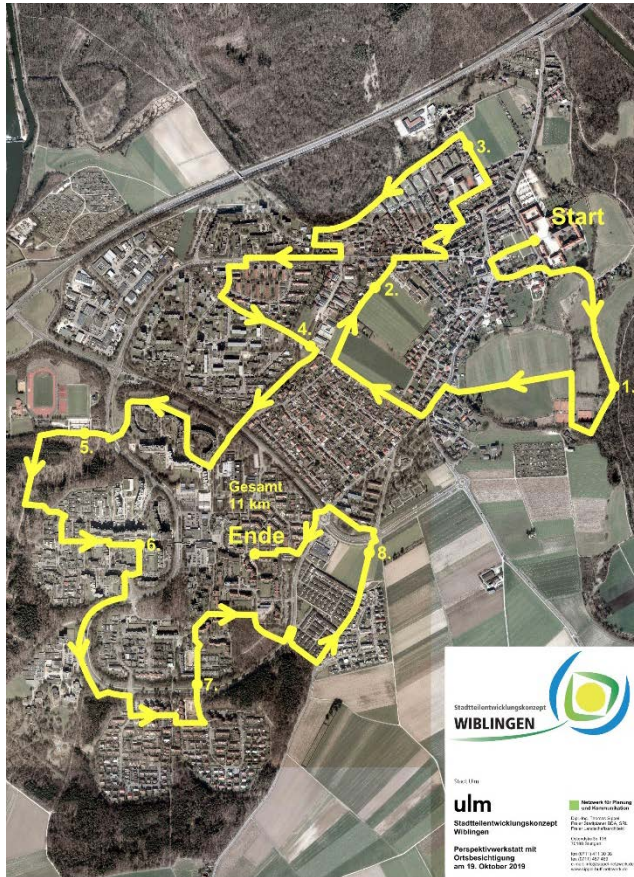
Kurze Reflexion Radtour

3 – Fahrtäcker



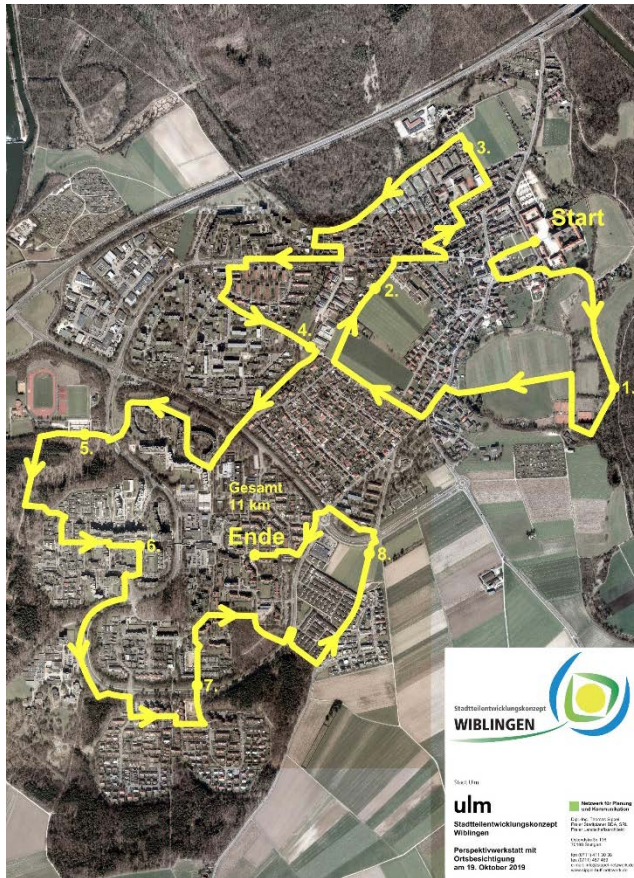
Kurze Reflexion Radtour

Rote-Wand-Straße



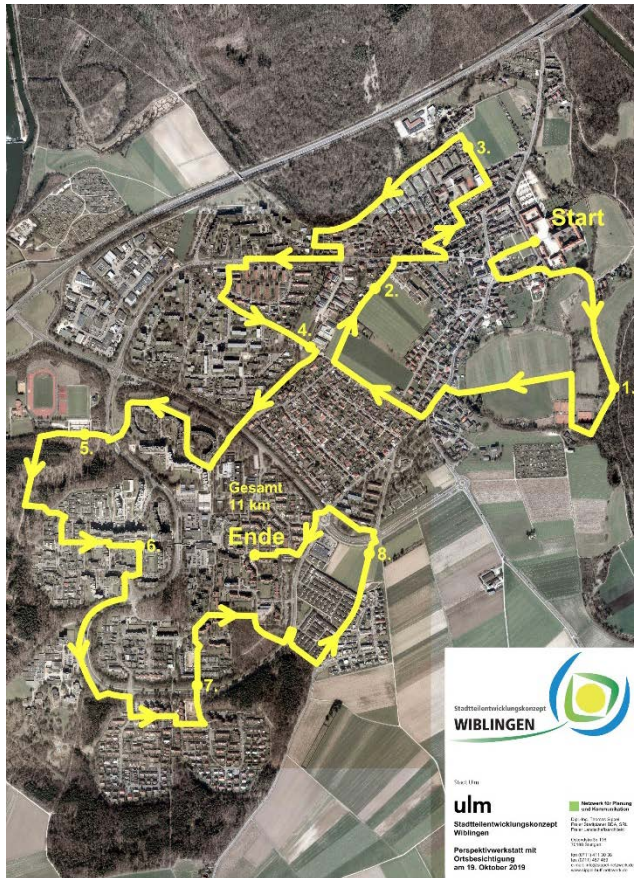
Kurze Reflexion Radtour

Fischerhauser Weg



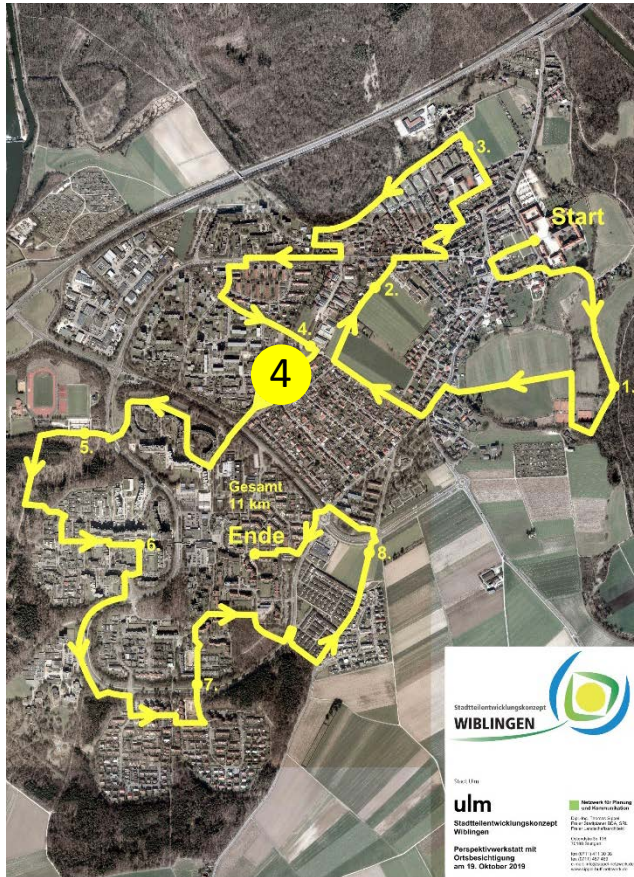
Kurze Reflexion Radtour

Erenlahuh



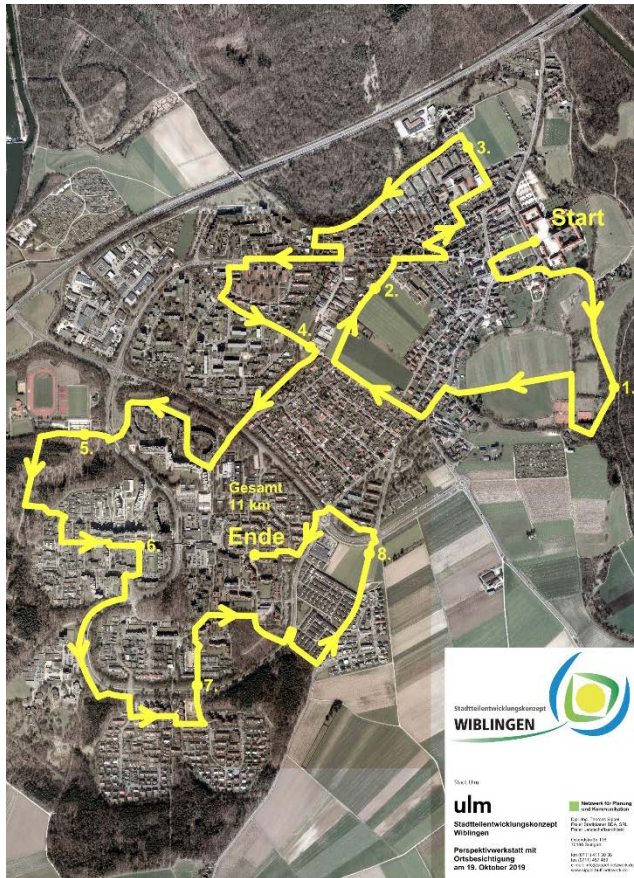
Kurze Reflexion Radtour

4 – Grünzug



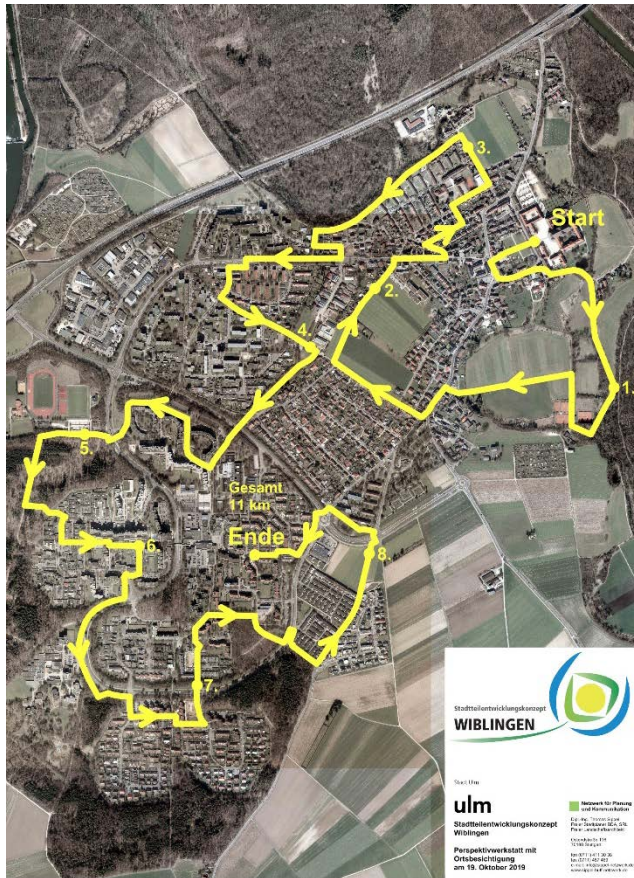
Kurze Reflexion Radtour

Übergang Nord - Süd



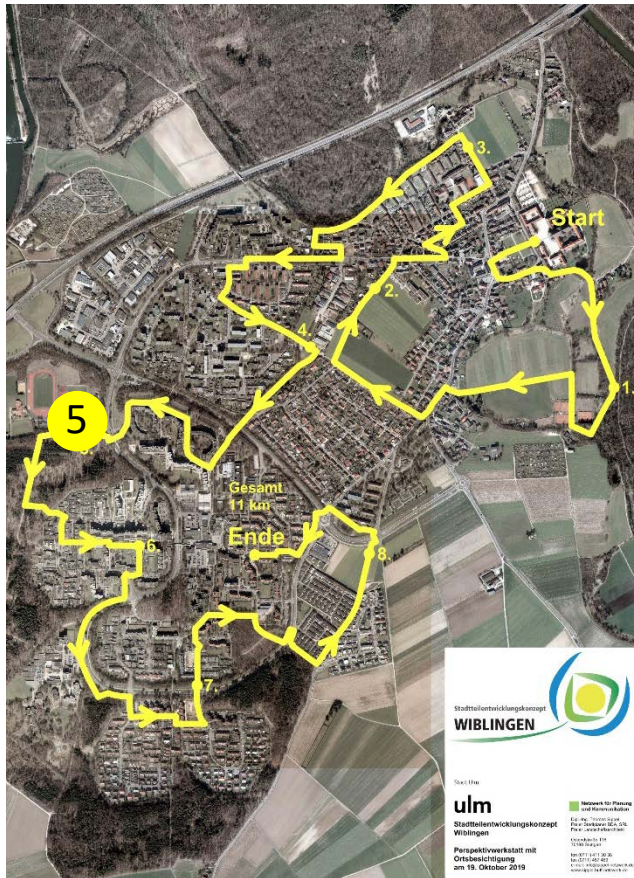
Kurze Reflexion Radtour

Querung Wiblinger Ring / Gartenabfallplatz



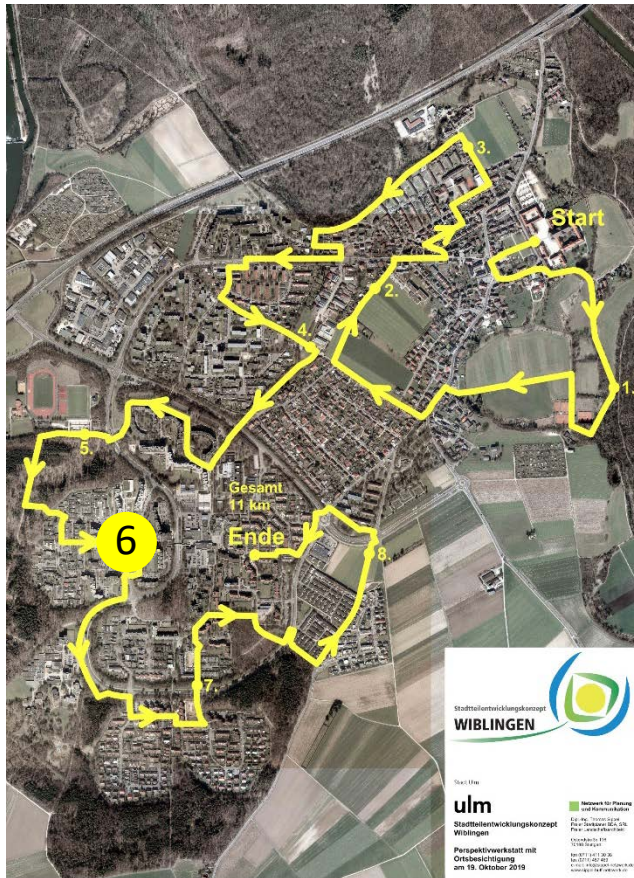
Kurze Reflexion Radtour

5 – TV Wiblingen, P+R



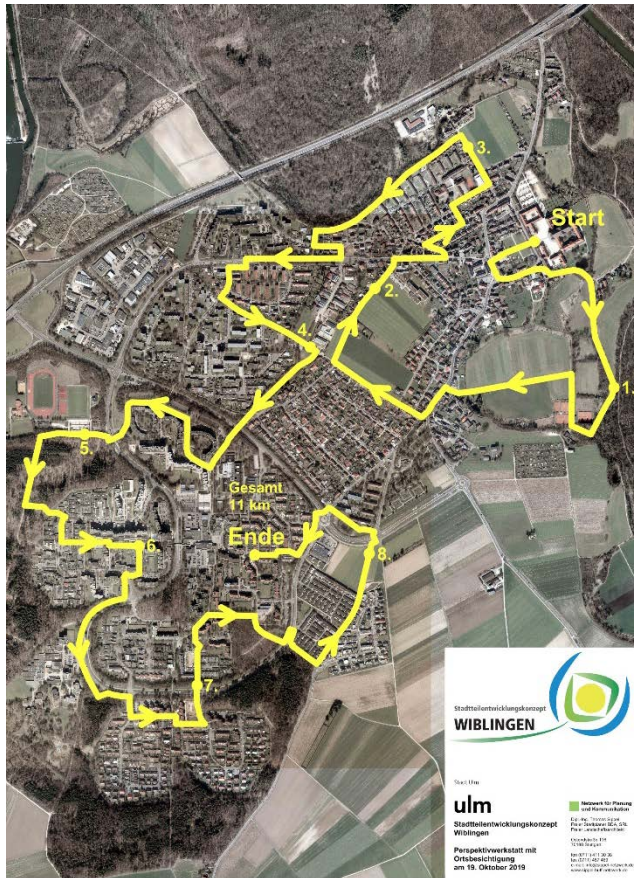
Kurze Reflexion Radtour

6 – Biberacher Straße



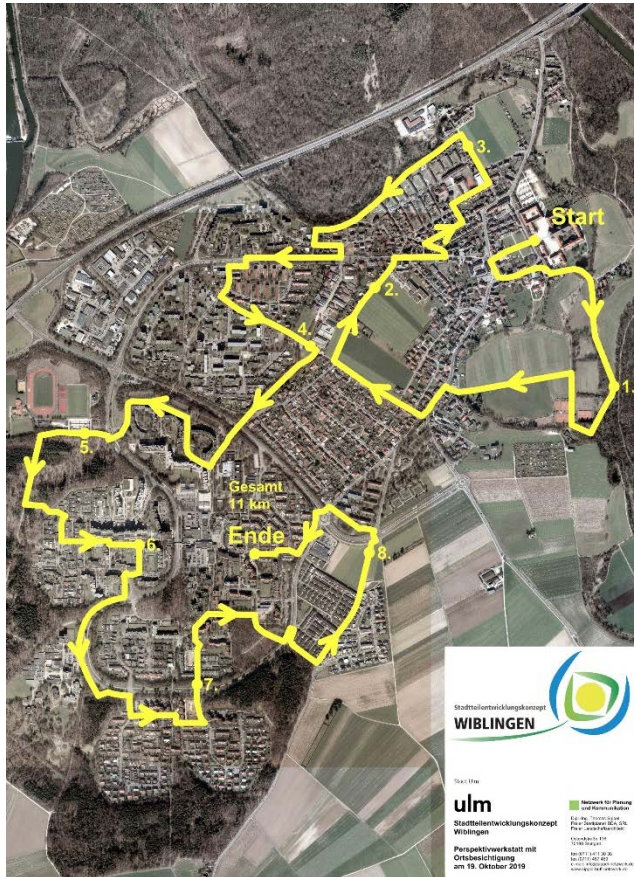
Kurze Reflexion Radtour

Tannenhof / Wiblinger Ring



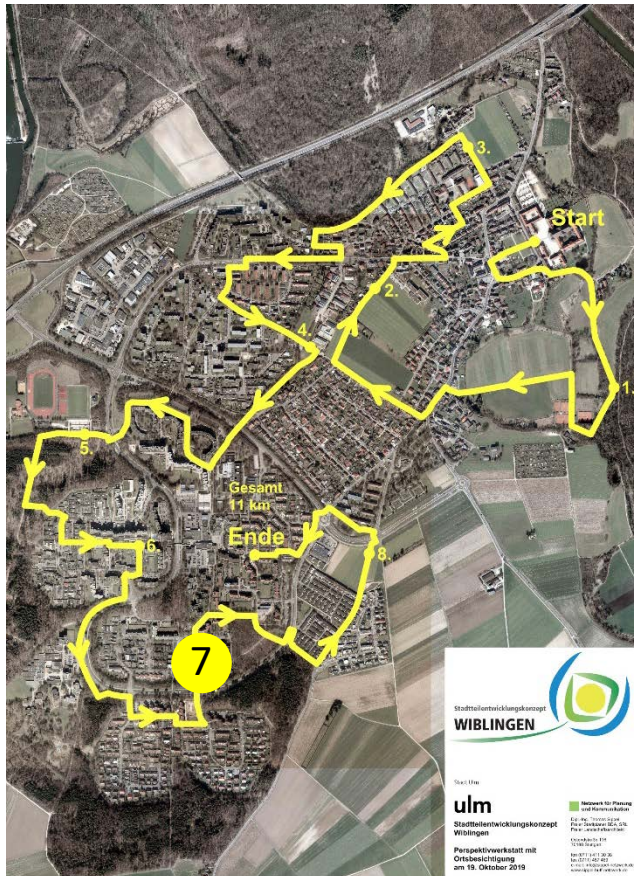
Kurze Reflexion Radtour

Brandäckerweg



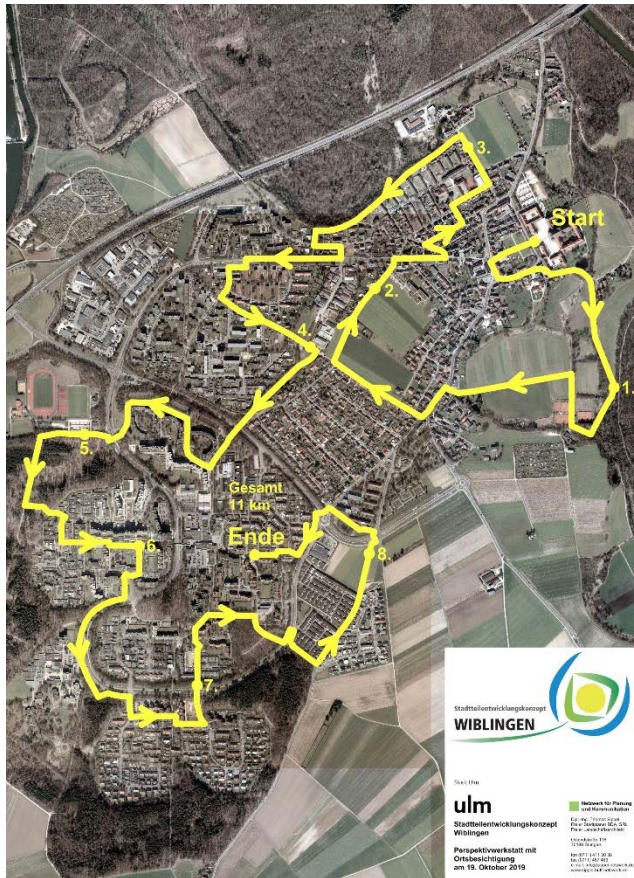
Kurze Reflexion Radtour

7 – Im Wiblinger Hart / Kempfener Straße



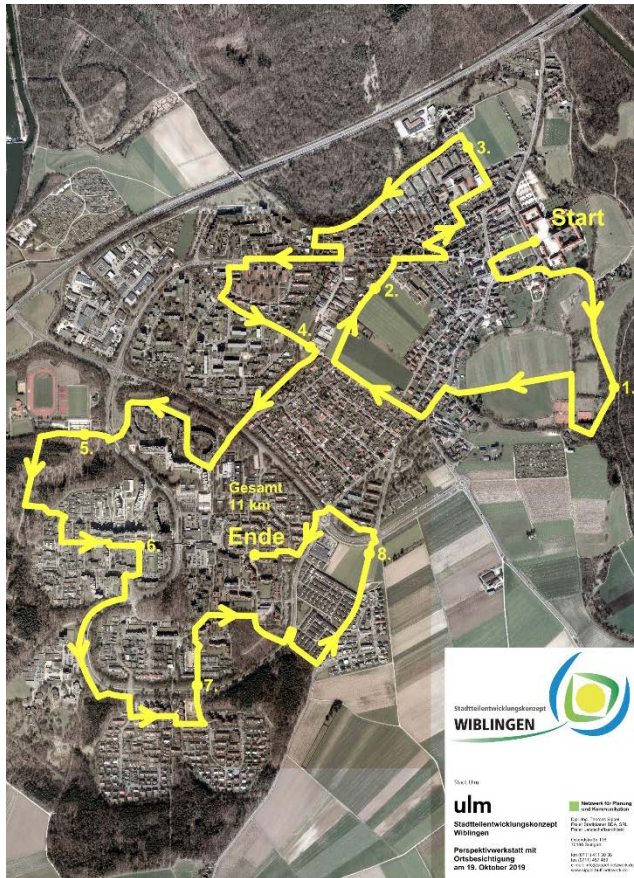
Kurze Reflexion Radtour

Wangener Straße / Regenbogenschule



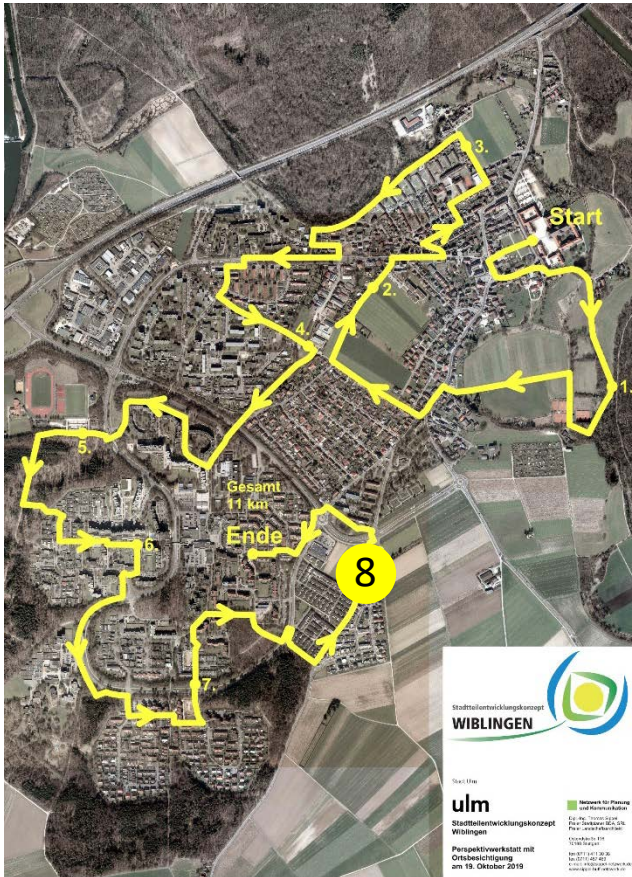
Kurze Reflexion Radtour

Eschwiesen



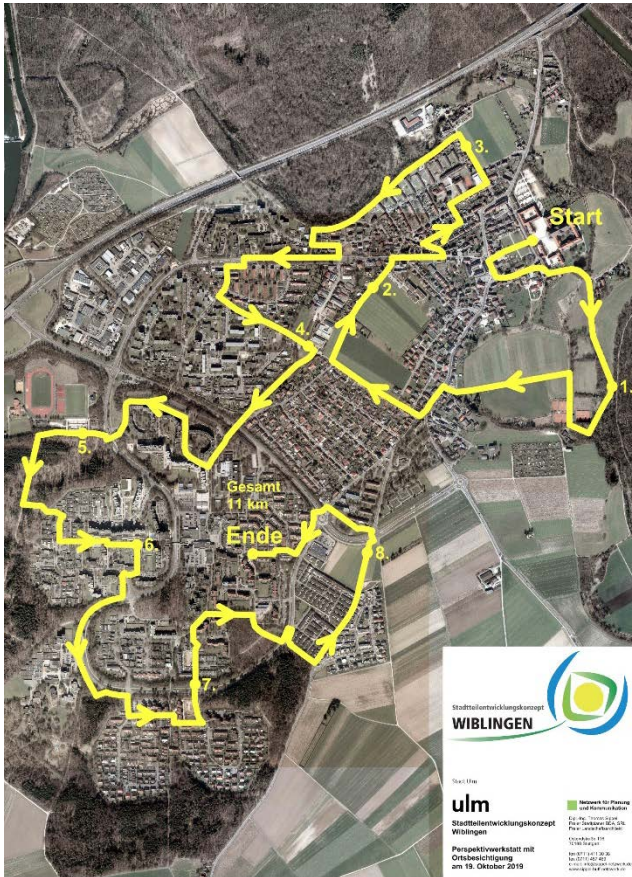
Kurze Reflexion Radtour

8 – Nördlich Bregenzer Straße



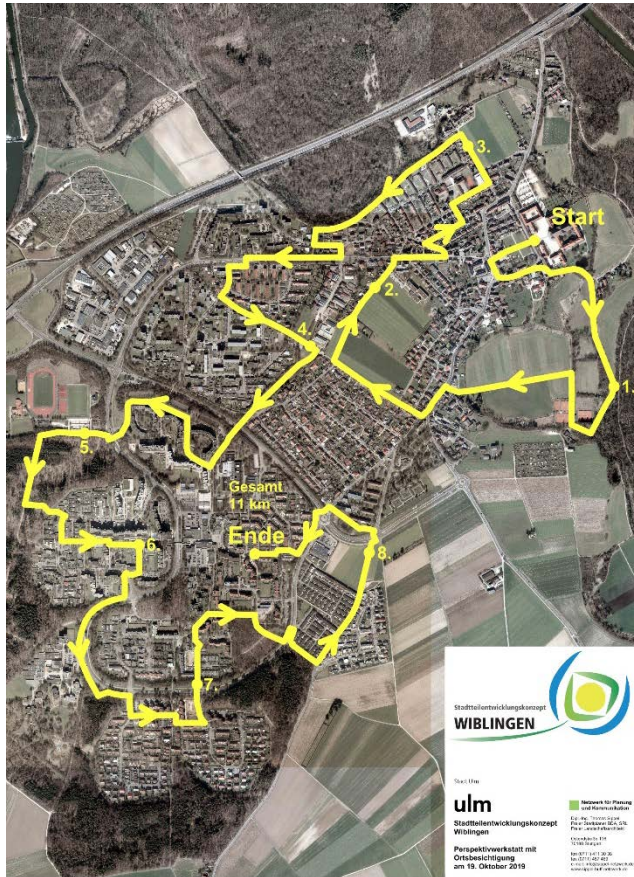
Kurze Reflexion Radtour

Gögglinger Straße



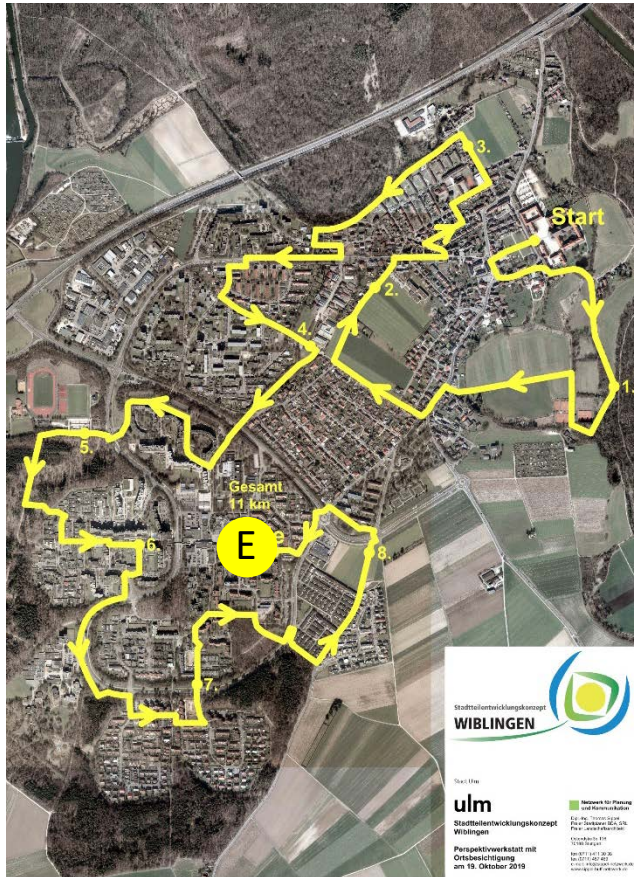
Kurze Reflexion Radtour

Lindauer Straße



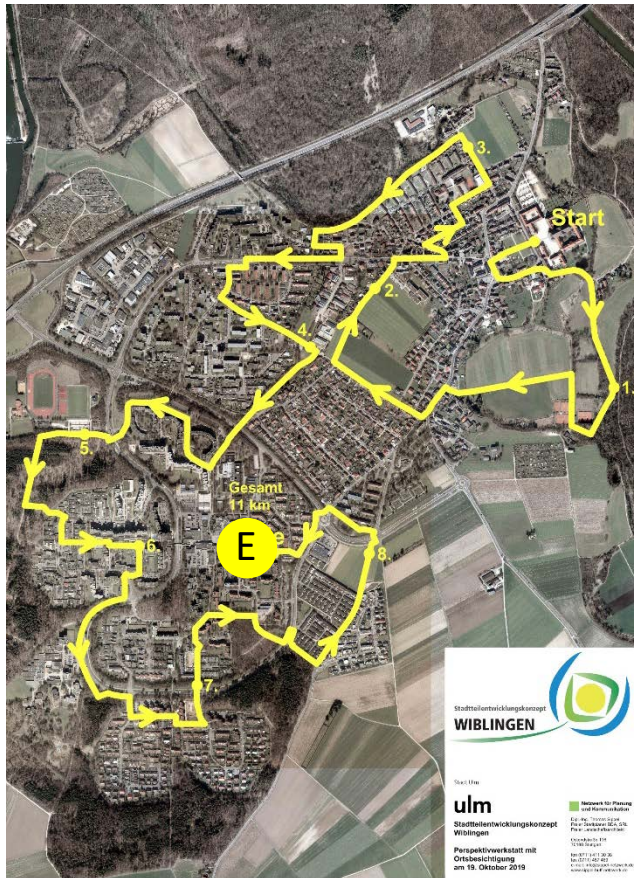
Kurze Reflexion Radtour

Am Tannenplatz



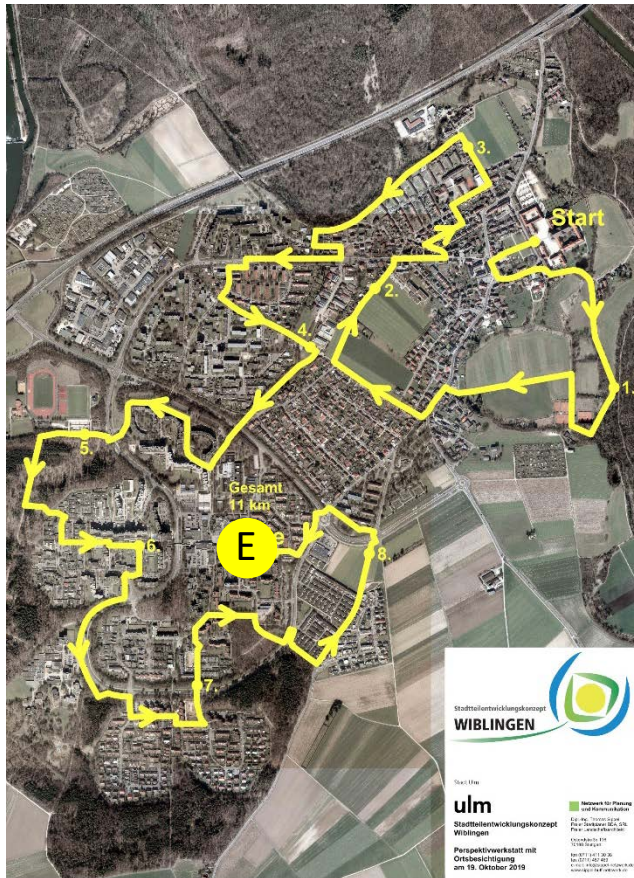
Kurze Reflexion Radtour

Am Tannenplatz



Kurze Reflexion Radtour

Am Tannenplatz



Arbeitsgruppen

Ins Gespräch kommen zu den fünf Themen ...

WOHNEN
→ Timo Buff



GEMEINSAM
→ Jörg Hiller



UNTERWEGS
→ Verena Wiest



ANGEBOTE
→ Oliver Herweg



ERHOLEN
→ Thomas Sippel



Thema

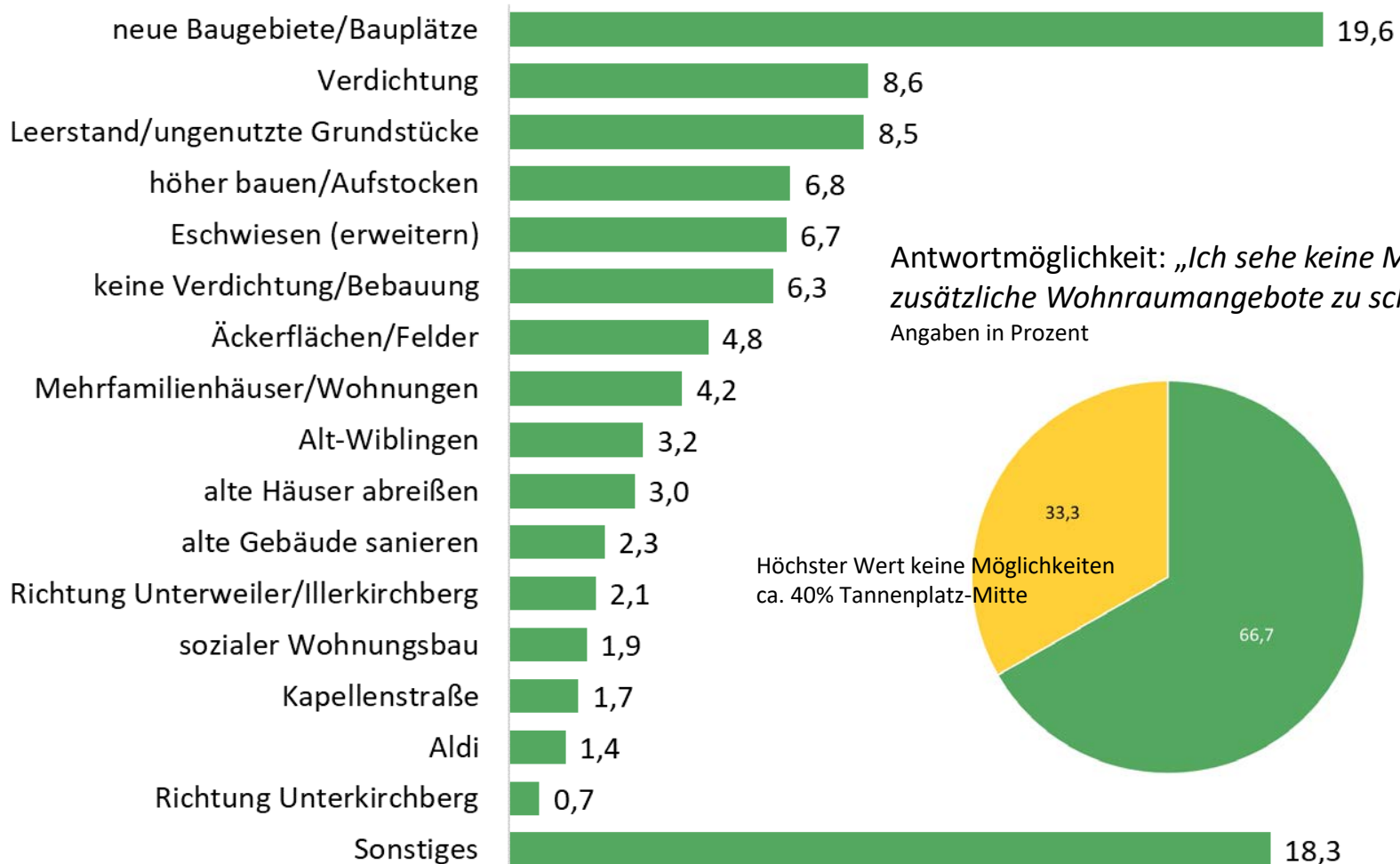
Wohnen in Wiblingen



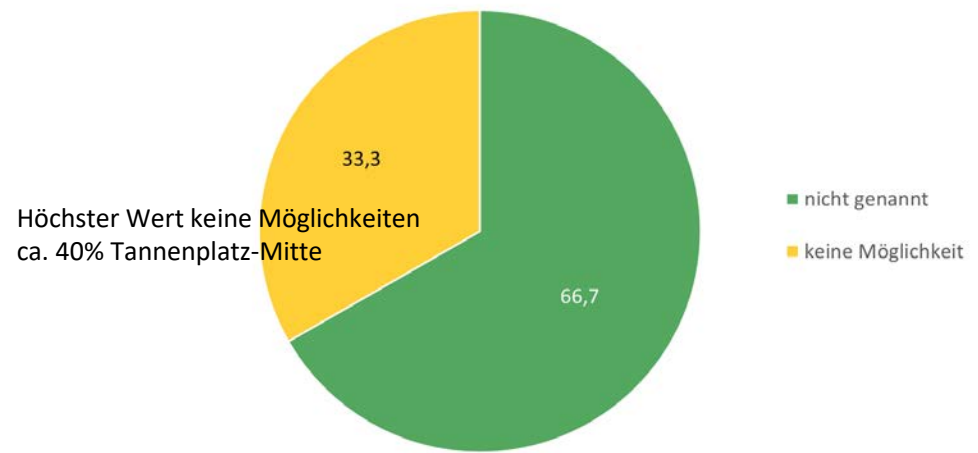
Inhaltliche Aspekte

- Siedlungsstruktur
- Entwicklungspotenziale
- Wohnformen/-angebote
- Wohnquartiere/-umfeld
- ...

5.1 Wie könnte es Ihrer Meinung nach in Wiblingen mehr neue Wohnungen geben? (Nennungen, n=961, Angaben in Prozent, offene Frage)

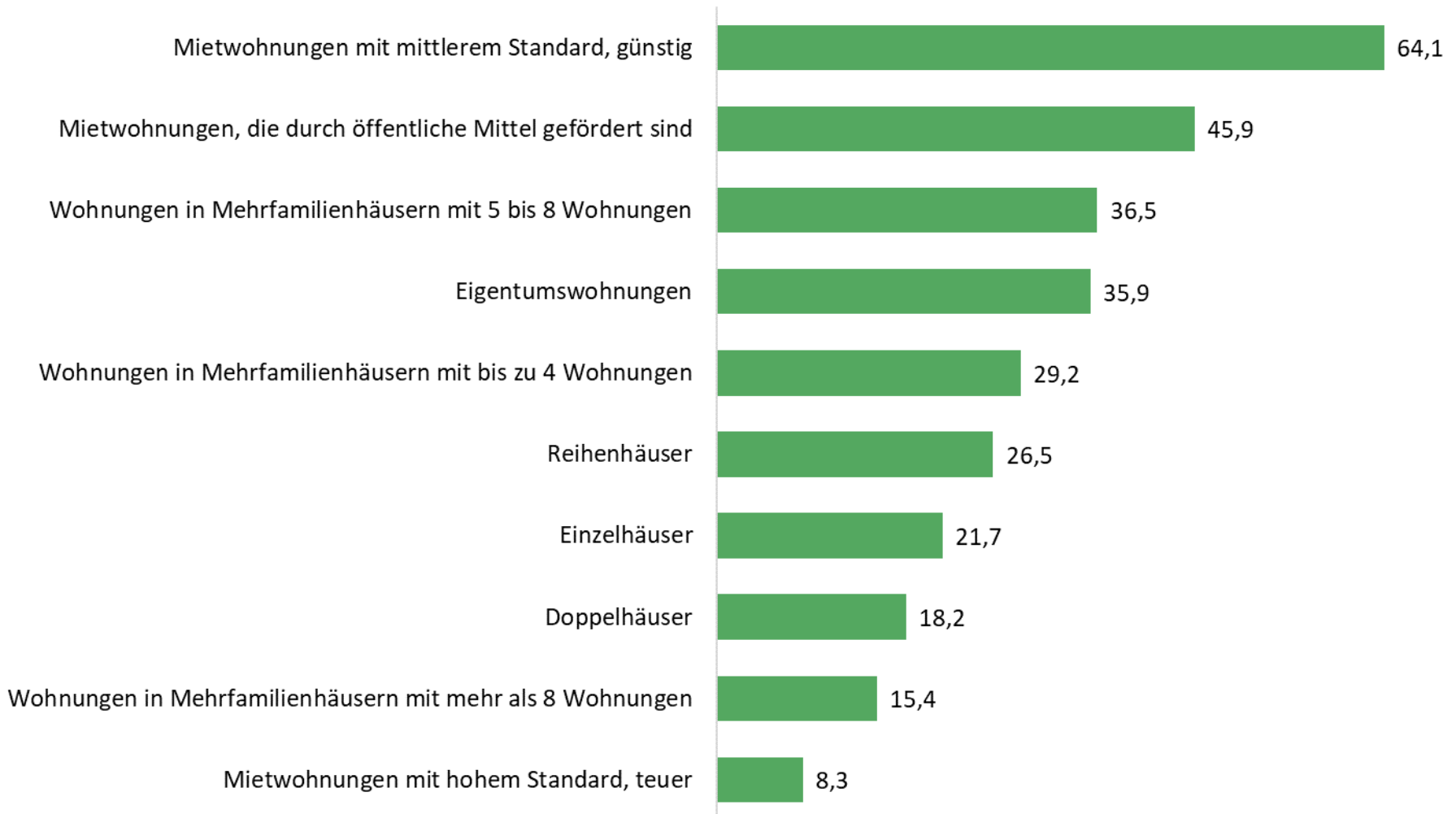


Antwortmöglichkeit: „Ich sehe keine Möglichkeit zusätzliche Wohnraumangebote zu schaffen“ (n=886, Angaben in Prozent)



5.2 Und welche Wohnungen sind Ihrer Meinung nach notwendig?

(n=1.070, Angaben in Prozent)



Thema

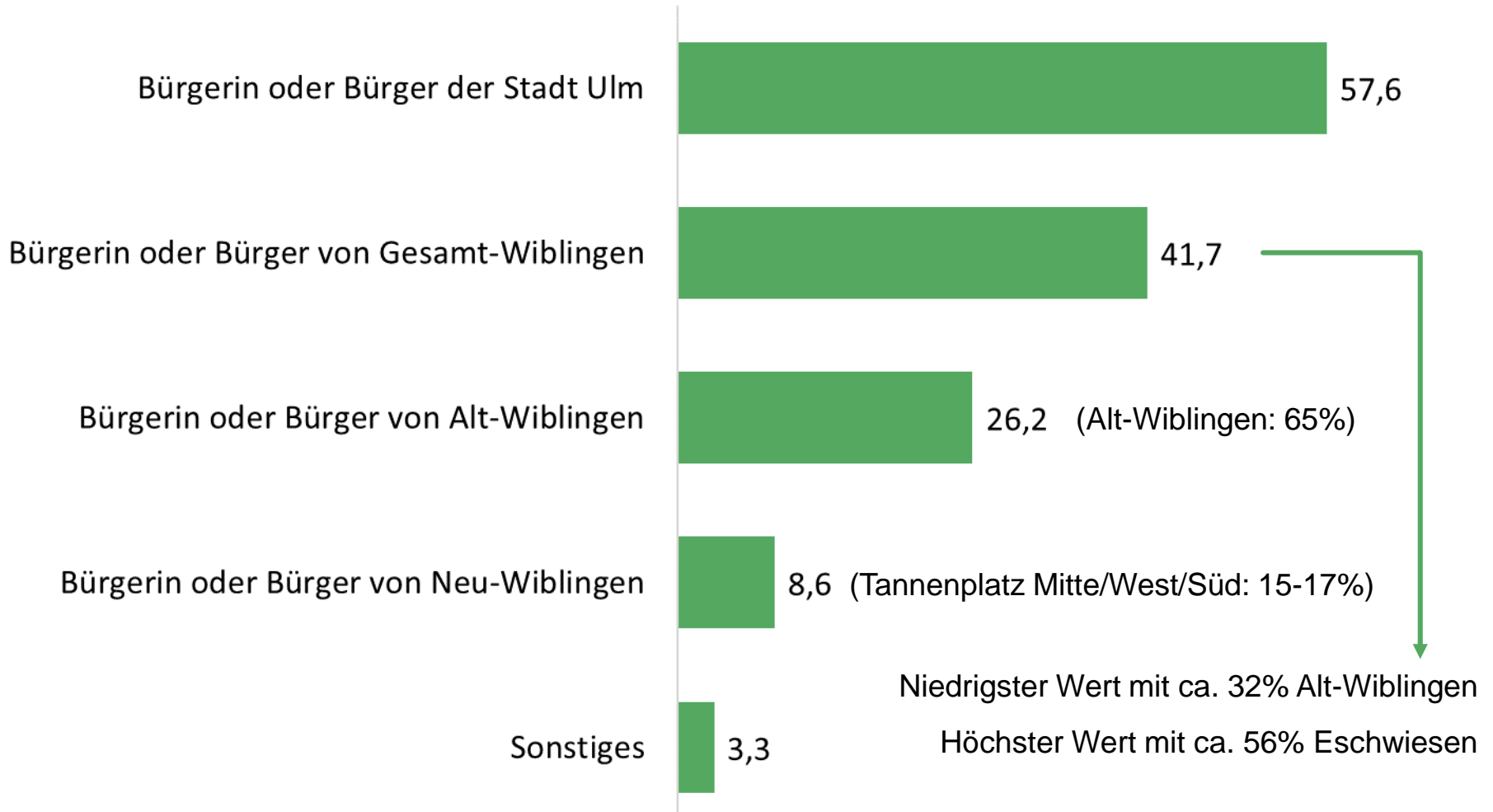
Gemeinsam in Wiblingen



Inhaltliche Aspekte

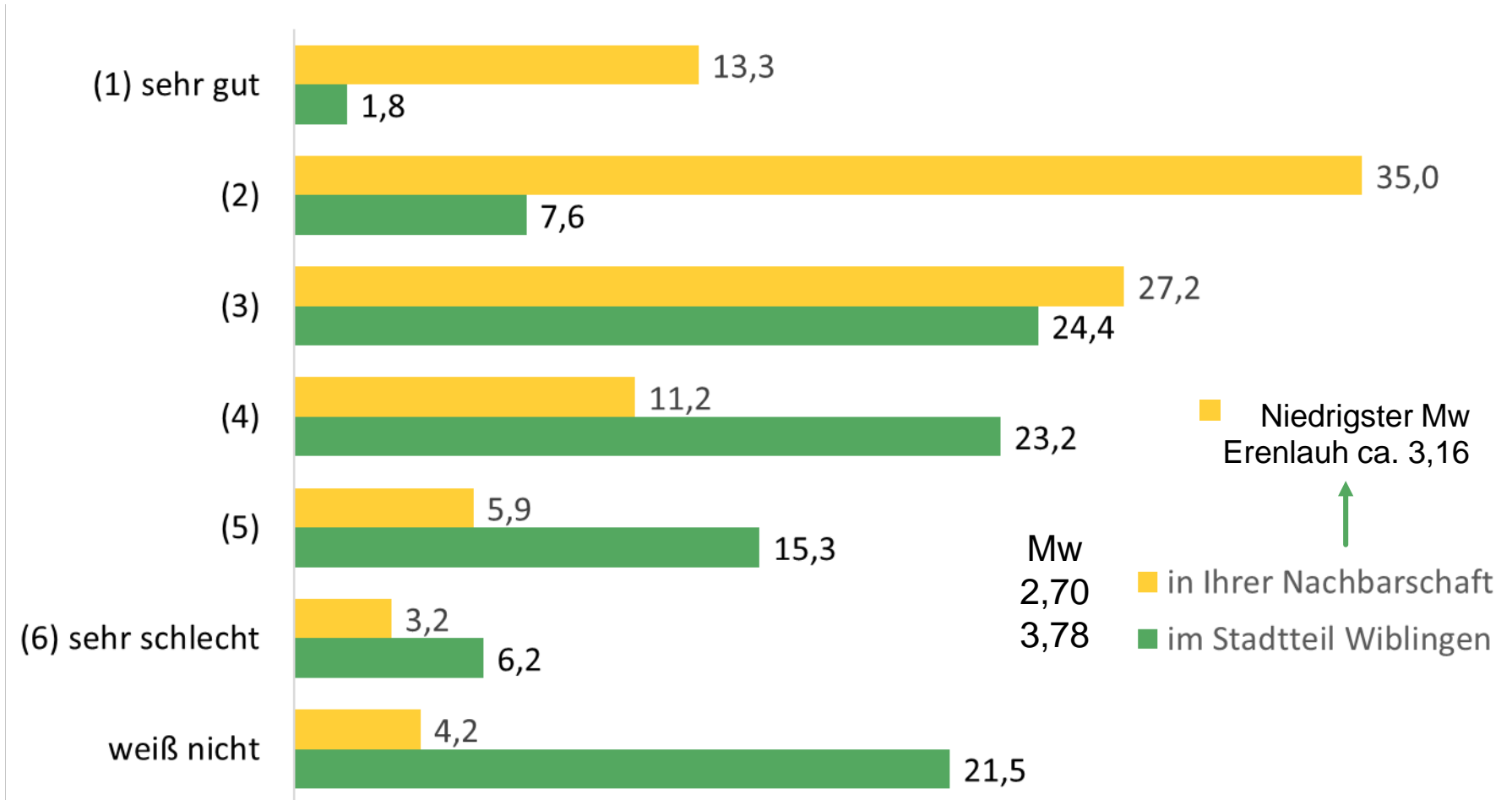
- Identität
- Sozialer Zusammenhalt
- Begegnungsmöglichkeiten
- Vereine und bürgerschaftl. Engagement
- Integration
- Sicherheitsgefühl
- ...

6 Sie wohnen in Wiblingen. Fühlen Sie sich als ... (n=1.168, Angaben in Prozent)

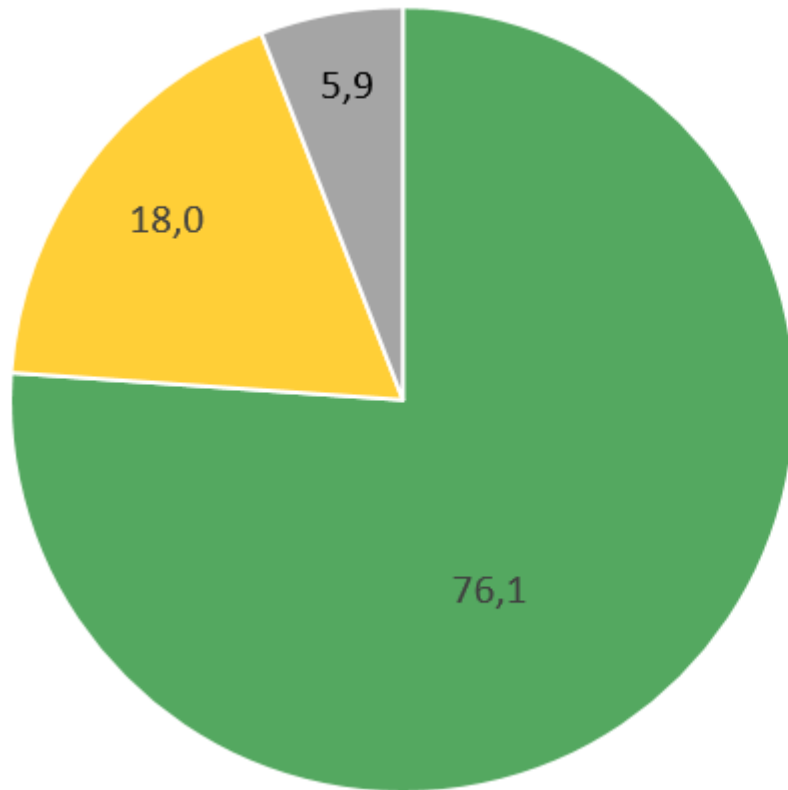


7 Wie ist Ihrer Meinung nach der soziale Zusammenhalt?

(n=1.153, Angaben in Prozent)



8.1 Gibt es Personen außerhalb von Ihrem Haushalt, die Sie um Hilfe fragen können? Zum Beispiel bei Besorgungen, kleineren Arbeiten oder der Betreuung von Familienmitgliedern. (n=1.159, Angaben in Prozent)



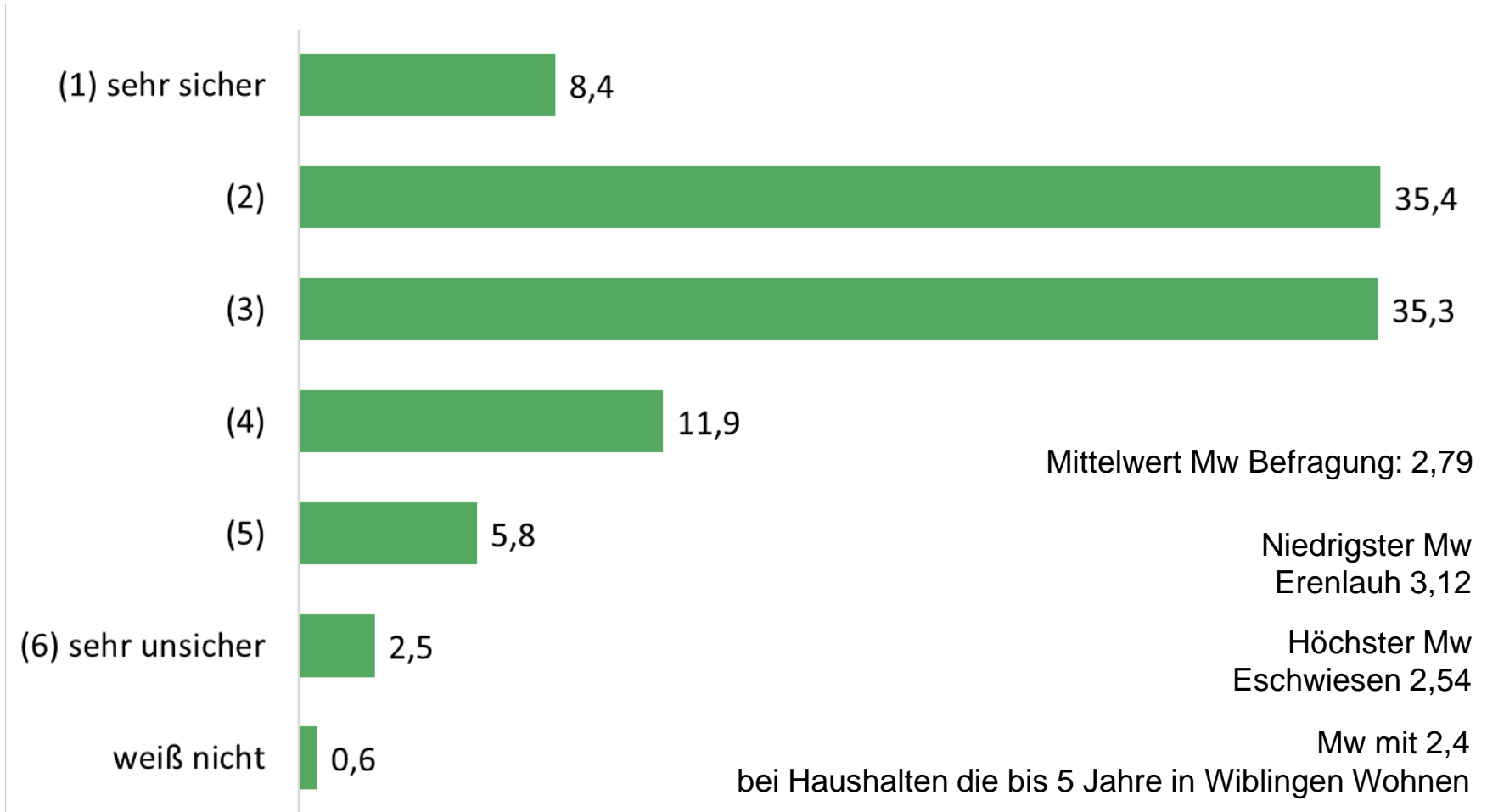
- ja
- nein
- weiß nicht

Höchste Werte
Eschwiesen mit ca. 90%
Alt-Wiblingen mit ca.86%

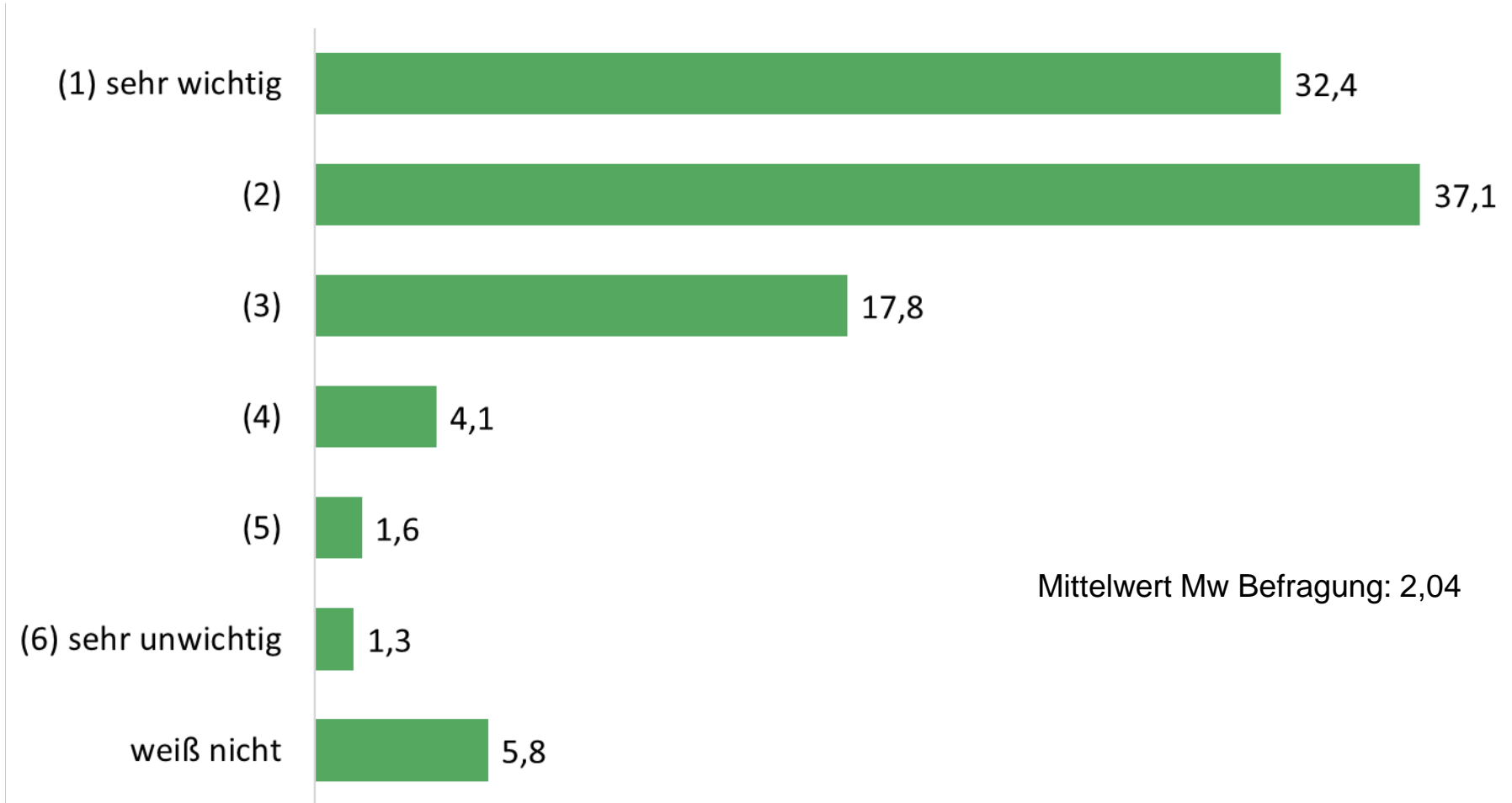
Niedrigster Wert
Tannenplatz-Mitte mit ca. 67%

10.4 Wie sicher fühlen Sie sich in Wiblingen insgesamt?

(n=1.166, Angaben in %)



11 Wie wichtig ist Ihrer Meinung nach ehrenamtliches Engagement für ein gutes Zusammenleben in Wiblingen? (n=1.155, Angaben in %)



Thema

Erholen in Wiblingen

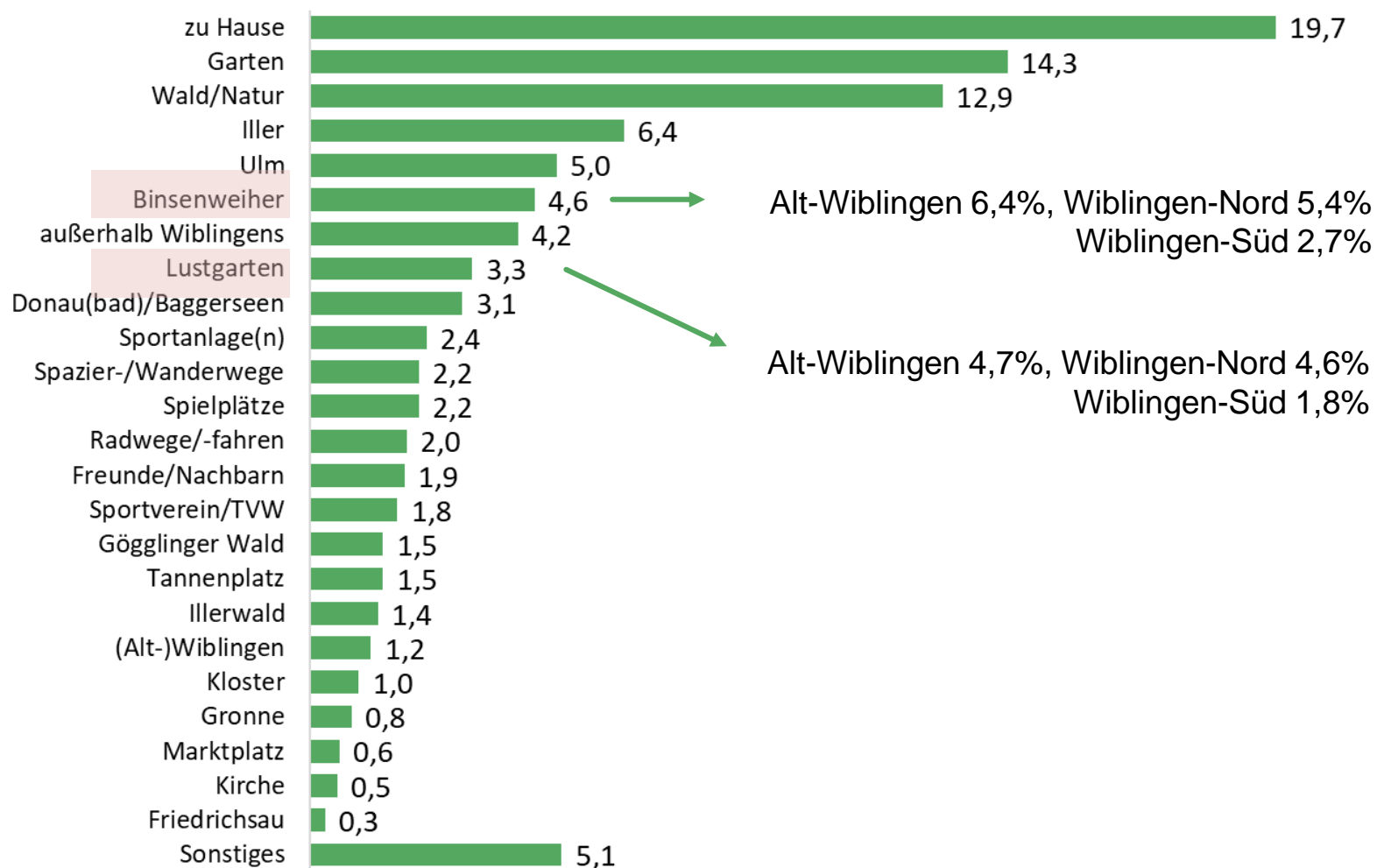


Inhaltliche Aspekte

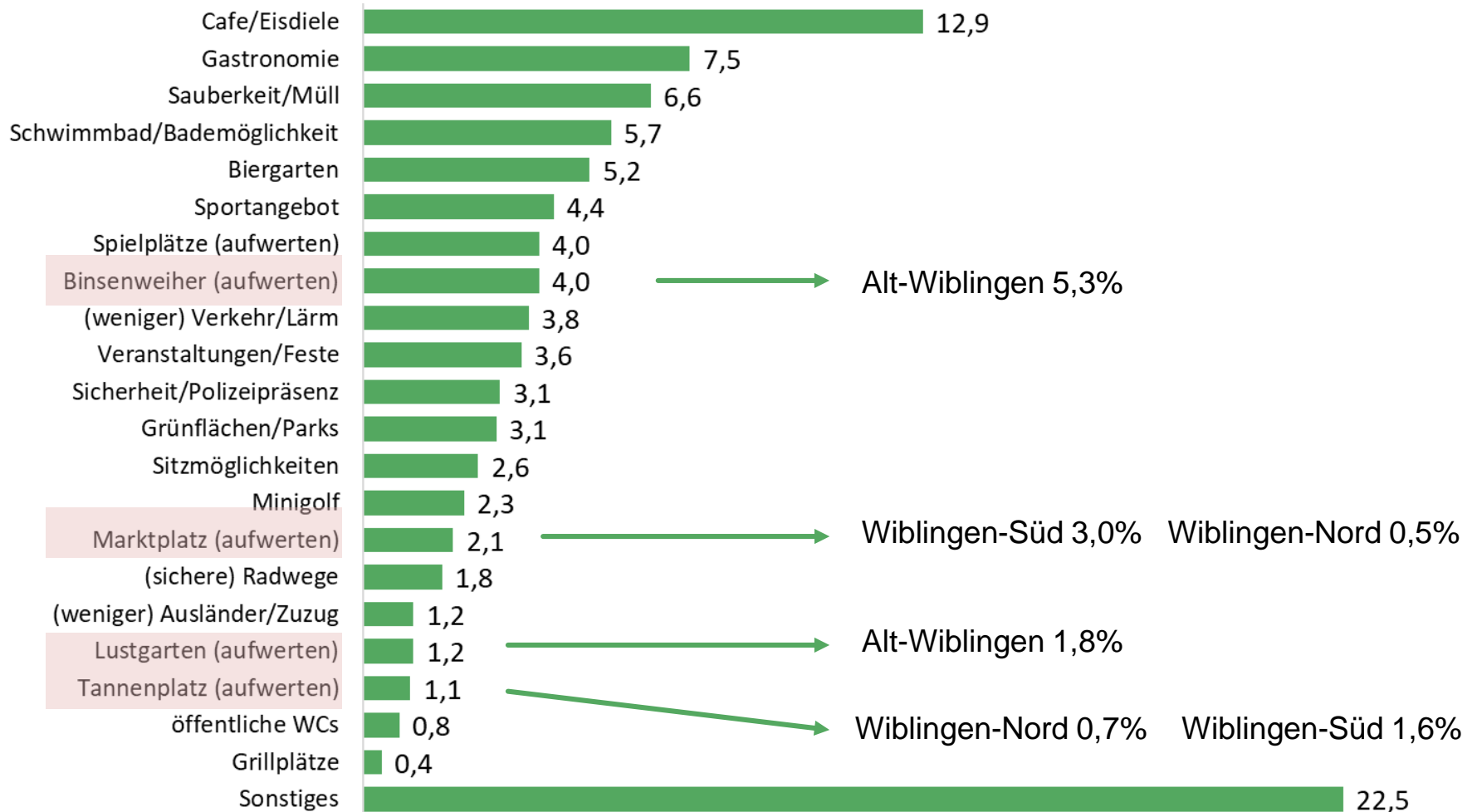
- Aufenthaltsqualität öffentlicher Raum
- Naherholungsangebote
- Sport-/Spielangebote
- Freizeitangebote
- Gastronomie
- ...

13 Wo halten Sie sich in Ihrer Freizeit meistens auf?

(Nennungen, n=2.028, Angaben in %, offene Frage)



17 Was müsste sich in Wiblingen für eine bessere Freizeit und Erholung ändern? (n=1.211, Angaben in %, offene Frage)



Thema

Angebote in Wiblingen

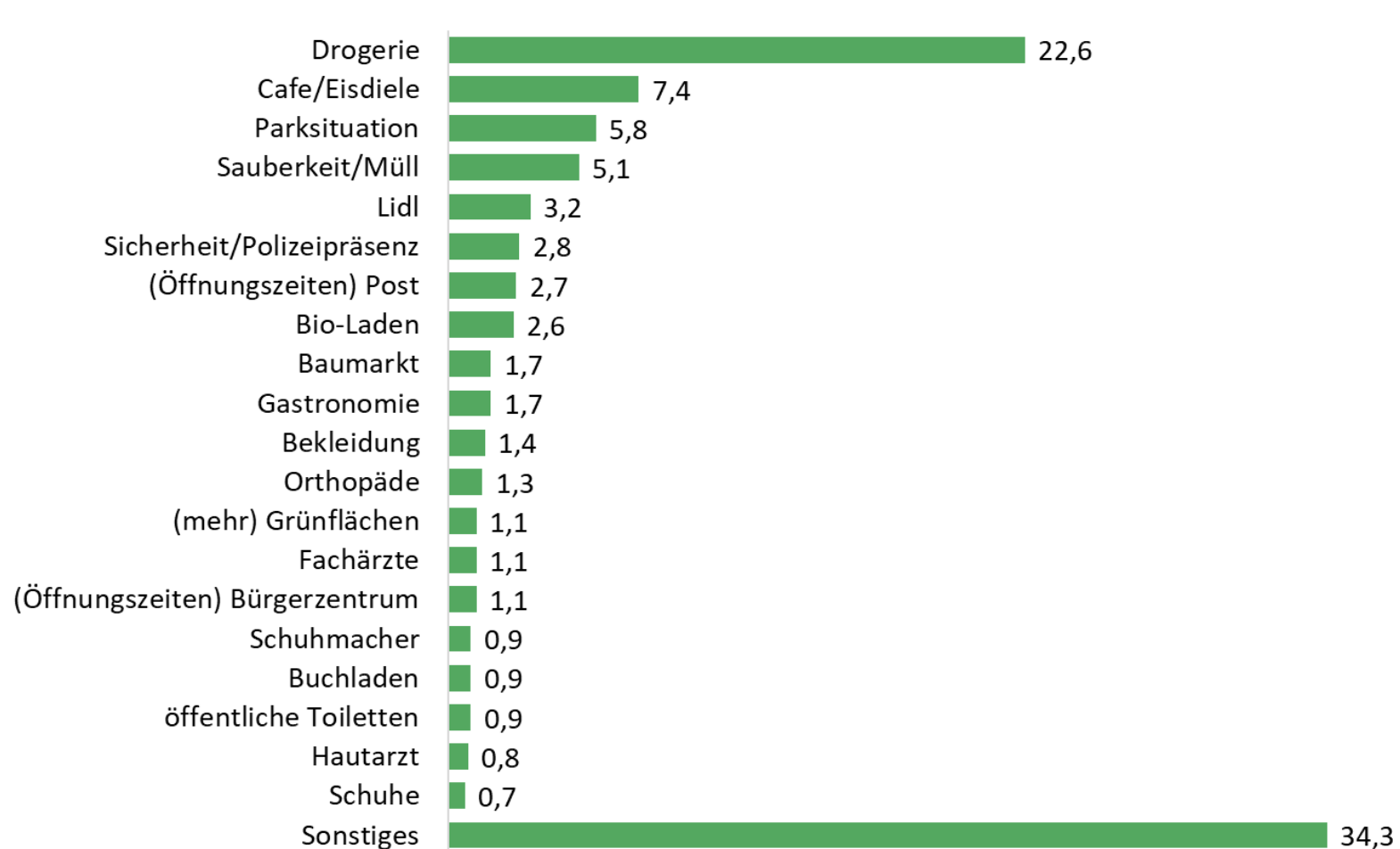


Inhaltliche Aspekte

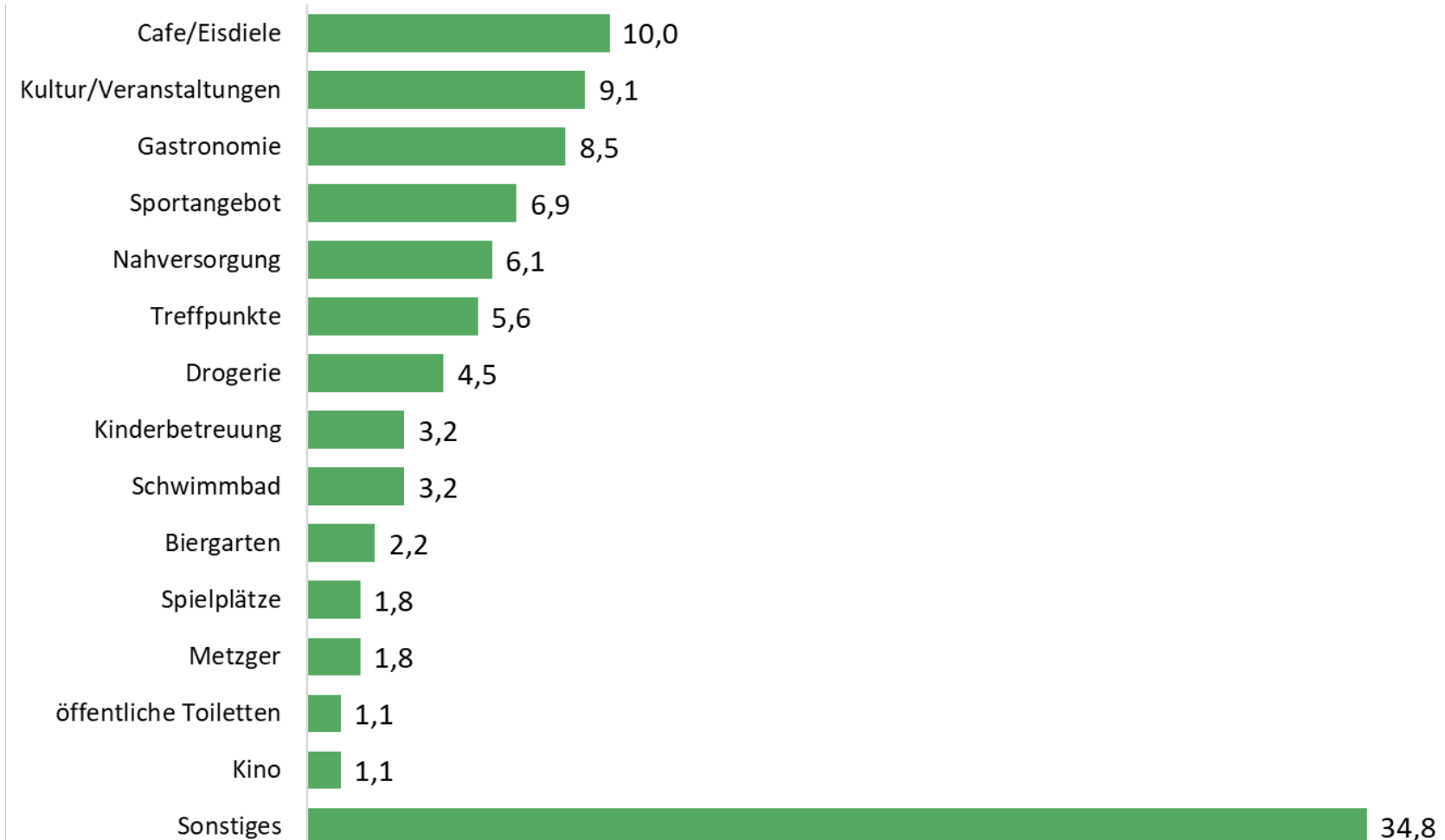
- Soziale Infrastruktur
- Nahversorgung
- Medizinische Angebote
- Kulturelle Angebote
- Gastronomie
- ...

19.1 Der Tannenplatz und seine nähere Umgebung spielen eine zentrale Rolle in Wiblingen für Erledigungen. Gibt es Ihrer Meinung nach noch

Verbesserungsvorschläge? (Vorschläge, n=900, Angaben in %, offene Frage)



21 Welche Angebote fehlen Ihrer Meinung nach im Alltag in Wiblingen besonders?_(n=623, Angaben in %, offene Frage)



Thema

Unterwegs in Wiblingen

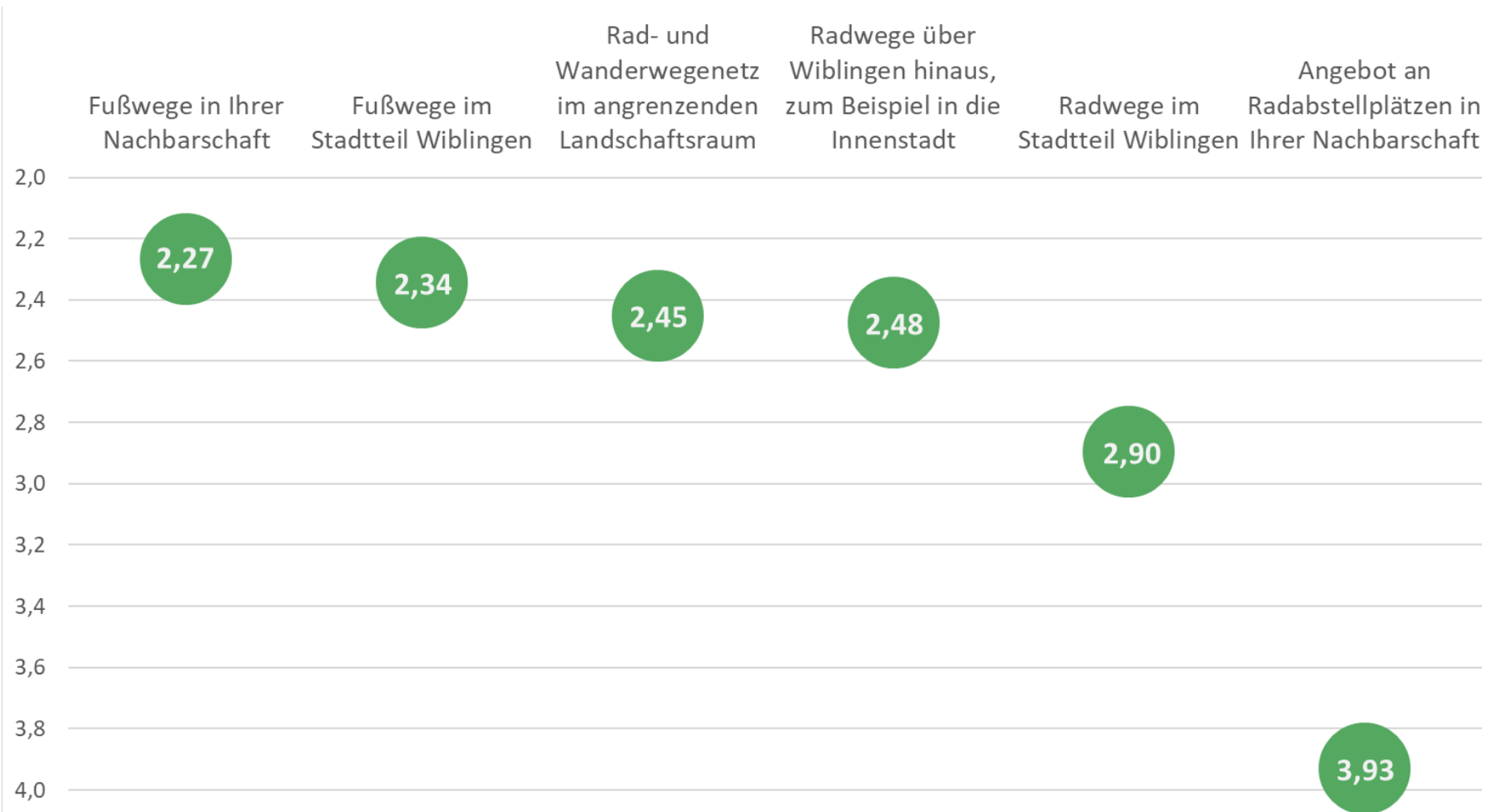


Inhaltliche Aspekte

- Wegenetz/Erreichbarkeit
- Radinfrastruktur
- Busverkehr - ÖPNV
- Parkierung
- Barrierefreiheit
- Alternative Mobilitätsangebote
- ...

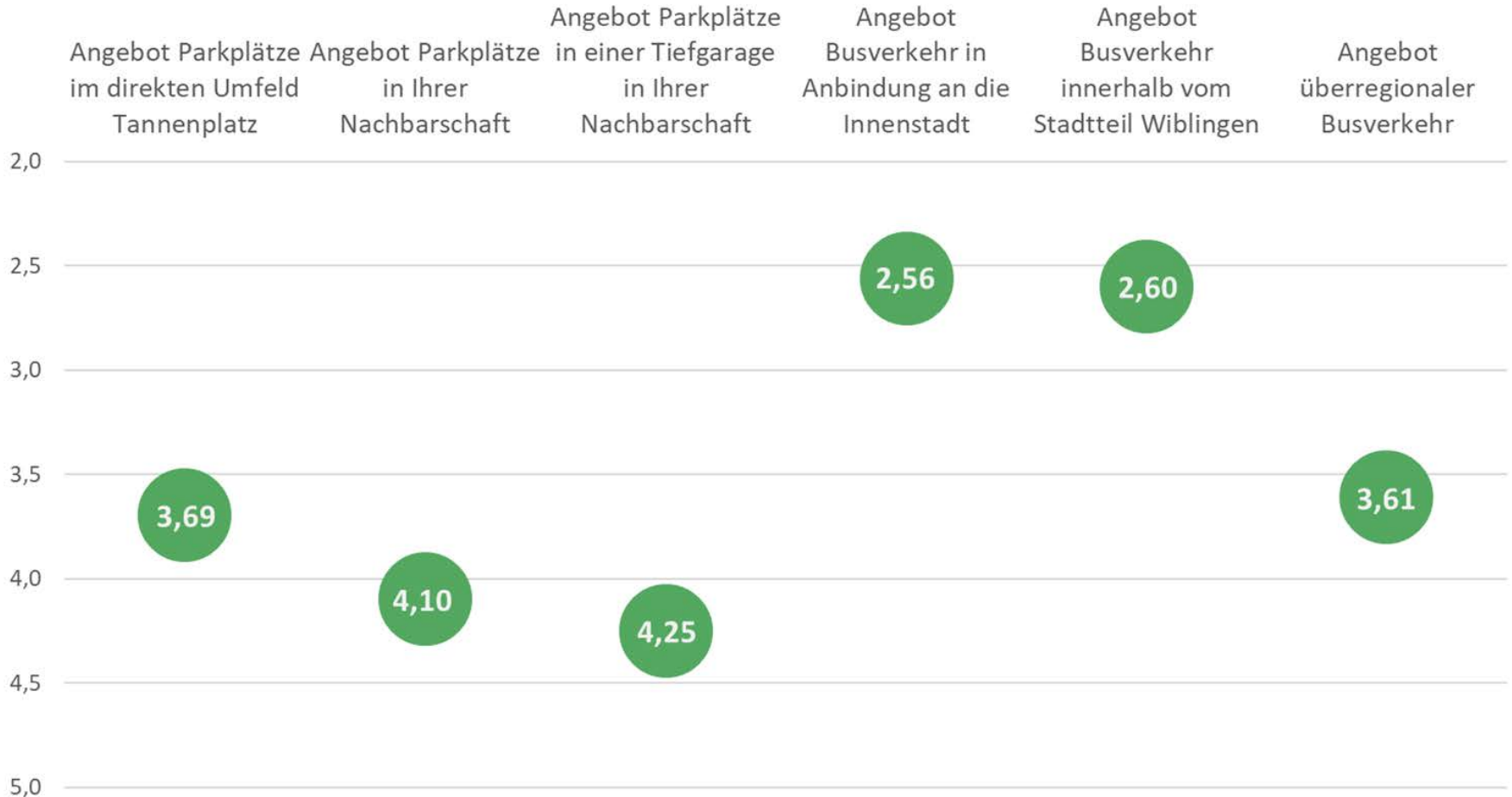
22.1 Bewerten Sie folgende Aspekte in Wiblingen

(n=1.103, Mittelwerte)



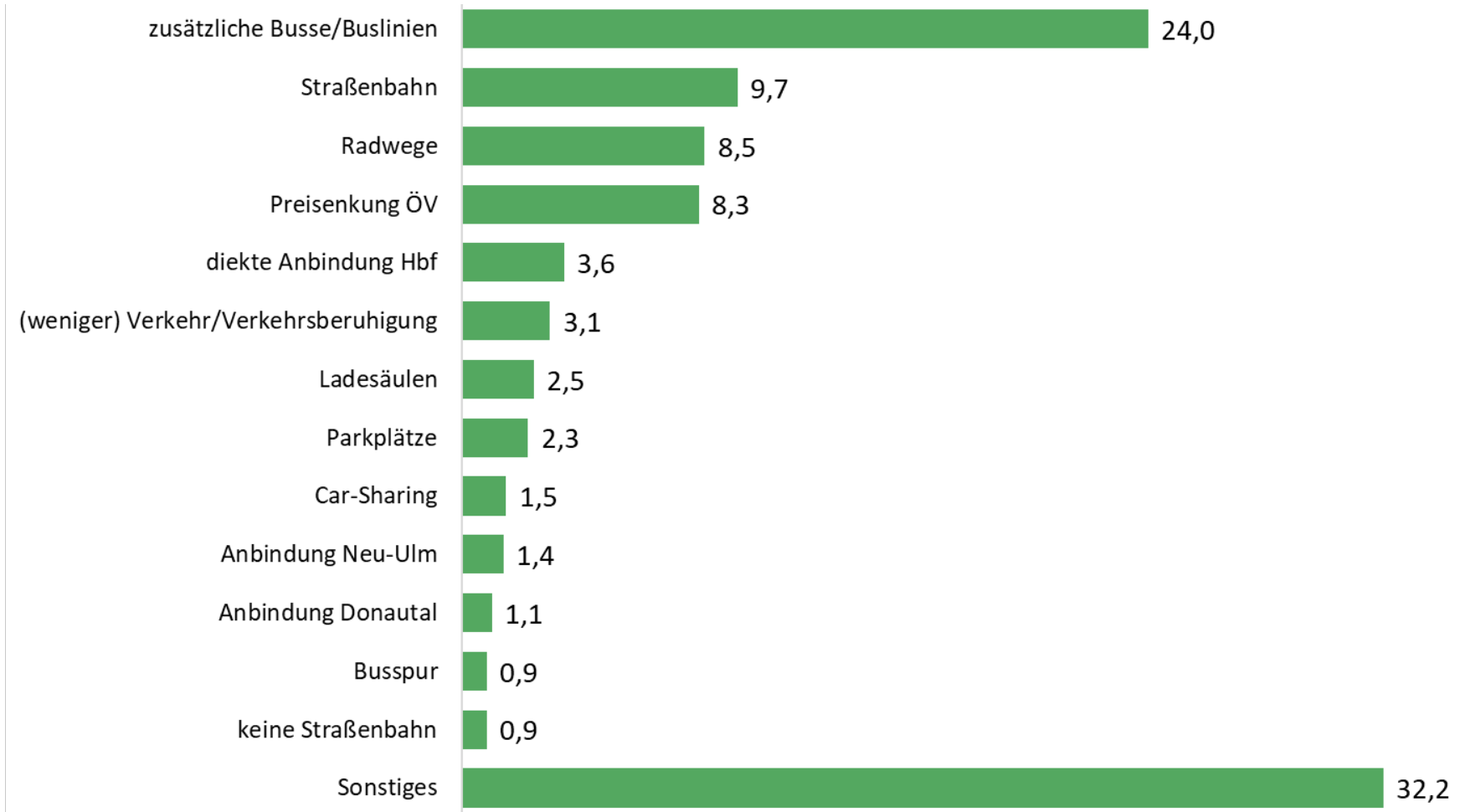
22.3 Bewerten Sie folgende Aspekte in Wiblingen

(n=1.098, Mittelwerte)



24 Was müsste sich Ihrer Meinung nach für eine bessere Mobilität verändern?

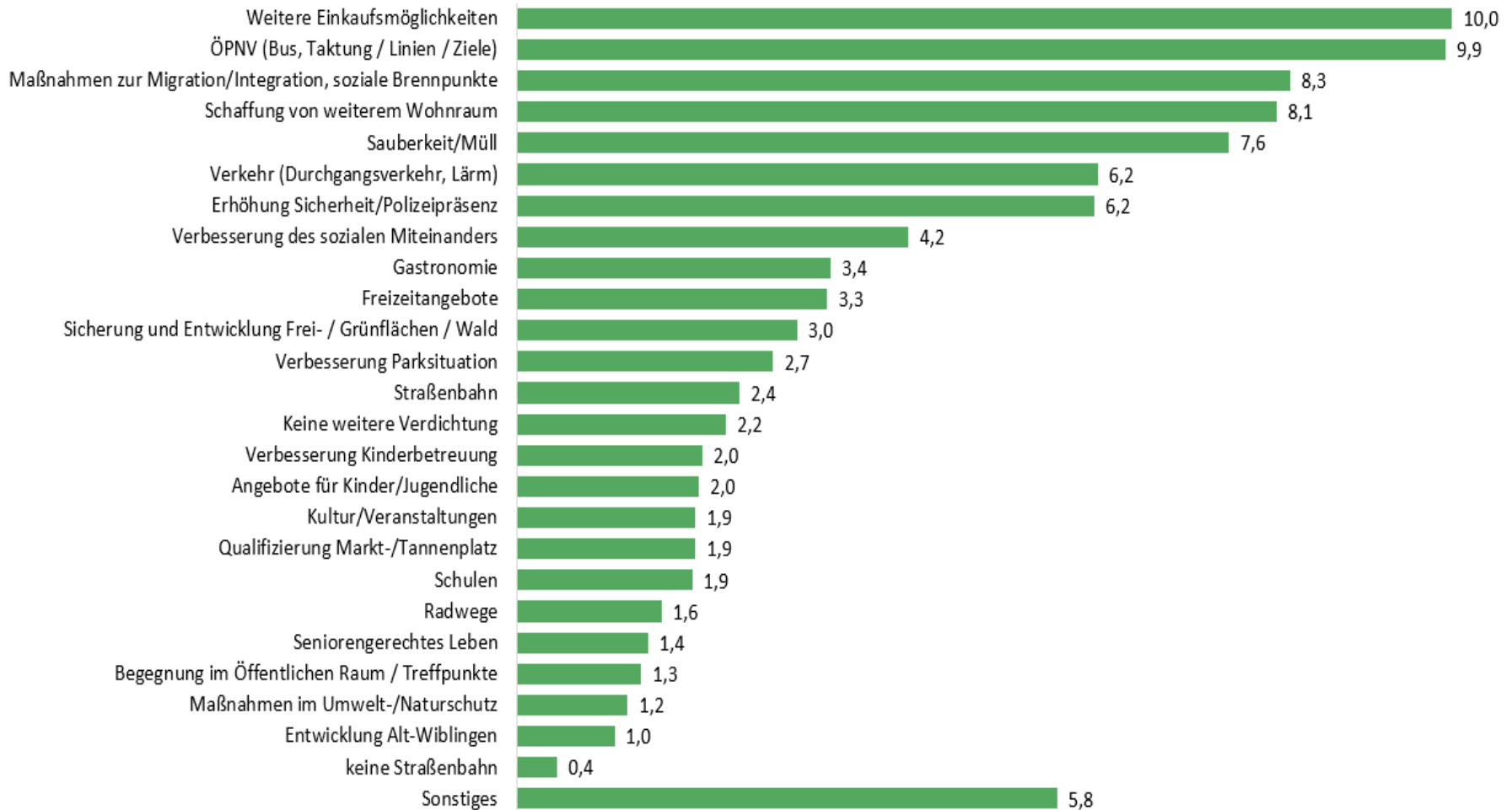
(n=1.036, Angaben in %, offene Frage)



Themen übergreifend

Besondere Bedeutung ...

27 Welche 5 Themen sind Ihrer Meinung nach besonders wichtig für die künftige Entwicklung von Wiblingen? (n=2.768, Angaben in %, offene Frage)



Vorgehen Arbeitsphase

Fünf thematische Arbeitsgruppen

- Sammeln von Projektideen
- Festhalten von Handlungsansätzen/-ziele
- Herausarbeiten von Handlungsschwerpunkten

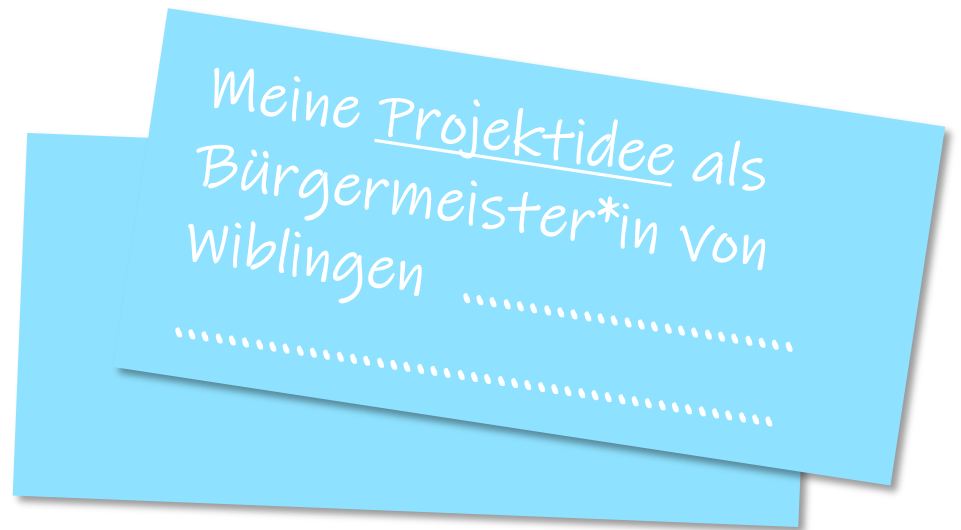
Pause

Plenum

- Zusammenführen der Ergebnisse
- Stimmungsbild Impulsprojekte
- Reflexion Stimmungsbild

Einstieg in die Gruppenarbeit

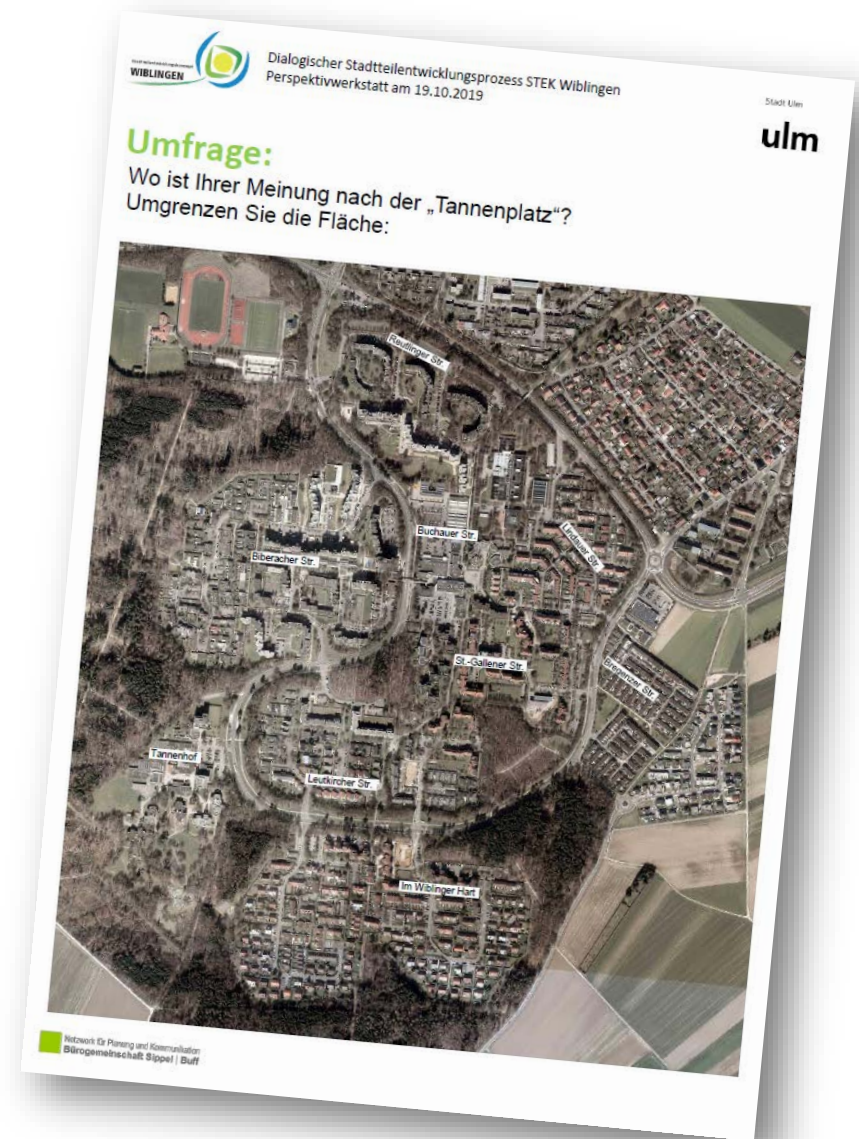
Welches Projekt würden Sie umsetzen, wenn Sie **einen Tag lang Bürgermeister*in von Wiblingen** wären und nicht auf die Finanzierung achten müssten?



Umfrage

Die Bezeichnung „Tannenplatz“
umfasst für mich....?

Umgrenzen Sie die Fläche...



Gruppen- einteilung

Bilden gleich
großer Gruppen

WOHNEN

- Siedlungsstruktur
- Entwicklungspotenziale
- Wohnformen/-angebote
- Wohnquartiere/-umfeld
- ...

GEMEINSAM

- Identität
- Sozialer Zusammenhalt
- Begegnungsmöglichkeiten
- Vereine und Bürger-
schaftliches Engagement
- Integration
- Sicherheitsgefühl
- ...

UNTERWEGS

- Wegenetz/Erreichbarkeit
- Radinfrastruktur
- Busverkehr - ÖPNV
- Parkierung
- Barrierefreiheit
- Alternative Mobilitäts-
angebote
- ...

ANGEBOTE

- Soziale Infrastruktur
- Nahversorgung
- Medizinische Angebote
- Kulturelle Angebote
- Gastronomie
- ...

ERHOLEN

- Aufenthaltsqualität
öffentlicher Raum
- Naherholungsangebote
- Sport-/Spielangebote
- Freizeitangebote
- Gastronomie
- ...

Arbeitsgruppen

Ins Gespräch kommen zu den fünf Themen ...

WOHNEN
→ Timo Buff



GEMEINSAM
→ Jörg Hiller



UNTERWEGS
→ Verena Wiest



ANGEBOTE
→ Oliver Herweg



ERHOLEN
→ Thomas Sippel

